

Elazzo

SEAT COVER



DAIHATSU

COPEN

専用シートカバー取付説明書

Clazzio

SEAT COVER

このたびは「Clazzio シートカバー」をお買い上げいただき、
誠にありがとうございます。

本説明書にはシートカバーの取付け方法・取り扱い・返品などに関する
注意事項が記載されておりますので、装着前に必ずお読みください。

※ 本説明書中の掲載写真はサンプル品を使用しているため実際の製品やデザインと異なります。

INDEX

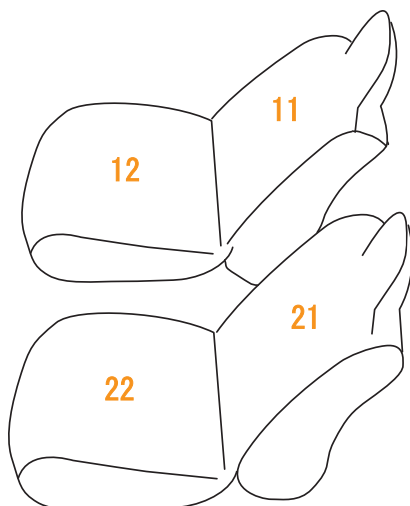
シートカバー装着前の注意事項 …> 3P~4P

座面の装着方法 …> 5P~8P

背もたれの装着方法 …> 9P~10P

アフターサービスと生地別メンテナンス方法 …> 11P~12P

本製品シート形状とパーツの名称



取付必要工具



- ① ソケットレンチセット (12 mm)
- ② プラスドライバー (3番)
- ③ クラッツィオ専用ヘラ (付属)

この車種は上記の工具を使用します

シートカバー装着前に必ずお読みください

- 本製品が届きましたらシートカバーを装着される前に内容物を確認の上、必ずお客様のお車に合わせ（シートに装着せずに）して、お客様のシートパターンに合うことをご確認ください。シートカバーの各部品がどの位置かが分かるように、番号の入ったタグが商品の裏側に付いています。合わせの時点で、製品に何らかの支障があった場合は、お買い上げいただいた販売店、または当社までご連絡ください。
事前に連絡が無く装着された後での、製品の返品・交換等につきましてはお受け出来ません。また、お客様の注文間違いによる製品の返品・交換等は、商品到着後1週間以内とさせていただきますので予めご了承ください。
- 本製品は梱包時にシワが入る場合があります。ある程度は正常に取り付けを行っていただくことで、生地が伸びシワは解消できますが、まれに跡が残る場合がありますので予めご了承ください。どうしてもシワが気になる場合は、装着前にお買い上げいただいた販売店、または当社までご連絡ください。
- 本製品は純正シートの機能（チャイルドシート固定フックやバックテーブル等）を損なわないように設計しております。その為、背もたれや座面に穴開け加工をしているタイプのシートカバーがありません。
- 万が一ご注文された商品と違う、不良品、配送中の破損等ございましたらご連絡ください。速やかに商品を交換もしくは修理対応させていただきます。
※交換対応商品が在庫切れの場合は多少お時間をいただく場合がありますので、予めご了承ください。
- 箱の多少の破損、商品の細かい傷、シワ等は不具合対象外とさせていただきます。また装着後の商品は仕様違い及び初期不良を除き、返品・交換等致しませんので装着前に必ず確認等してください。また、装着時に加工等された商品に関しましても返品・交換等は致しませんので予めご了承ください。
- 座席への密着度が非常に高い設計となっている為、シートカバーの使用期間中に座席にダメージを与える場合があります。この点をご理解の上、ご使用ください。
なお、シートカバー装着に起因するダメージに対する補償は致しませんので、予めご了承ください。
例) 座席に生じた傷、破れ、摩擦、シワ、ヘコミ、変形、変色、化学変化等

⚠ 警告 サイドエアバッグについて

- 本製品は1列目背もたれの両横部分とSRSサイドエアバッグ開閉部分に、SRSサイドエアバッグ対応用の縫製系を使用しています。（SRSサイドエアバッグの有無に関わらず全製品）その部分は他の部位に比べ縫製系が切れやすくなっています。装着時には過度の力がかからないようにご注意ください。またシートカバーを正しく取り付け出来ていないと、衝突時などにサイドエアバッグが正常に作動せず、重大な傷害を負うか、最悪の場合死亡につながる恐れがあり危険です。
※サイドエアバッグの対応基準は、正式な安全基準が無いため（※2021年10月現在）自社独自の対応規格となります。

本製品に関する注意事項

- 本革やジーンズ等の染料を使用している素材や、新聞紙等の印刷物を長時間接触させると、本製品に色移りや本革等に粘着が生じることがあります。また衣類製品側にも色移りが生じる場合があります。
- 本製品を直射日光に長時間あてられると、生地が変色・変形・変色の原因となります。また、高温・多湿のところや放置されると硬化や収縮、カビが発生することがあります。
- 本製品は石油を原材料として使用しているため、臭いがきつくなる場合があります。装着されてから約1~2週間で臭いは緩和されますが、気になる場合は本製品を換気の良い所に1週間程保管されてから装着してください。また本製品は塩化ビニールレザーを使用しています。燃焼時には塩化水素が発生します。廃棄される場合は個人で焼却せずに必ず各自治体の処理方法に従ってください。

シートカバー装着時の注意事項

- 当社のシートカバーはフィッティングを重視して設計しています。カバー全体に均一に力をかけるようにして、装着してください。またシートカバーを固定するパーツは強く引っ張りすぎると抜けたり切れる恐れがありますので、ご注意ください。
 - ヘッドレストやアームレストといった小物類は、普通のシートに比べてカバーに負荷が掛かりやすくなっている為、カバーが破れないように慎重に作業を行ってください。
 - シートカバーの背もたれ上部に加工しているヘッドレストの穴は、生地の種類によっては伸びにくいものもあるため、無理に入れ込もうとすると破れる恐れがあります。
 - 取付説明書の順番通りにシートカバーを装着していただくと、作業がスムーズに進みますので、当社では順番通りの装着をお勧めしています。またシートカバーの装着は明るく、地面が平らなスペースで行ってください。装着時に長時間車内のライト類を点灯状態（扉を開放されたまま等）にされるとバッテリーがあがったり弱まる原因となります。
 - 製品の改良等により、本取付説明書の記載内容と一部製品の仕様が異なる場合があります。その際はご迷惑をおかけしますが当社までお問い合わせください。
 - 当社のシートカバーは純正シートの機能を損なわないように設計していますが、シートカバーを装着することにより、シートにカバーの厚みが増す、カバー同士の摩擦が生じる等の原因で、シートの正常な動作を妨げる場合があります。
 - 取り付け時（シート本体のパーツを取り外す場合等）及び、使用時におきた車輛への損傷、車輛の不具合、人体への怪我（シートカバー装着時に、シート本体の金属部分やプラスチック部分に接触する等して怪我をする恐れがあります）について、当社では一切責任を負えませんので、十分に安全に注意し、取り付けを行ってください。
- またいかなる場合でも商品代金、送料を保証の上限とし、それ以外の保証は出来ませんので、予めご了承ください。購入に付随する、商品の交換取り付け、取り付け取り外し等の工賃、取り付け等の不具合による工賃等の費用負担、交通費、遺失利益などの直接、間接の損害につきまして一切の責任を負わないものとします。

「快適カーライフ空間創造企業」



株式会社 イレブンインターナショナル

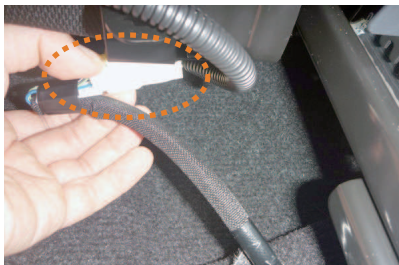
〒580-0016 大阪府松原市上田8丁目15番12号

TEL 072-330-8000

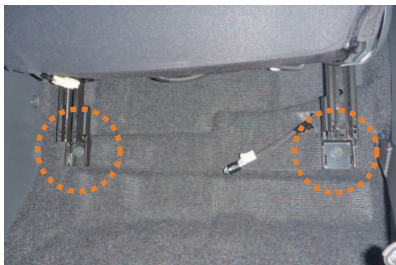
Step 1

座面の装着方法

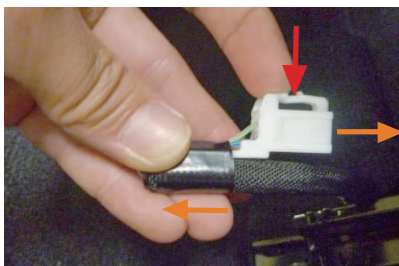
※シートを車体から取り外してカバーの装着を行います。シートを取り外す工程で使用している画像は、シート形状が異なる車種ですが、同様の手順でシートを取り外して下さい。



- 1 シート背面裏の、車体側から出ている配線とシートから出ている配線を、コネクタ部分で外します。外し方は2番を参照して下さい。



- 4 図はシートの背面側です。シートレール部分を固定しているボルトを外します。ボルトはソケットレンチなどを使用して外します。(ソケット12mm)



- 2 コネクタ部分の外し方は車体側から出ている配線の、図の赤矢印部分を指で押しながらかくと外れます。



- 5 シート前側のボルト部分です。4番同様に外します。



- 3 コネクタ部分を外した図です。



- 6 シートを車外へ運び出しやすいように、ルーフをオープンの状態にします。



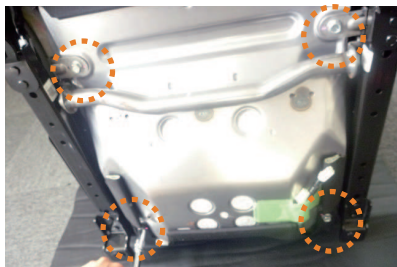
- 7 シートを車外へ運び出す際は、車体に傷など付けたりしないように、車体部分やステアリングを養生しておくことをお勧めします。



- 8 シートを慎重に車内から運び出して、作業のできるスペースへ置きます。



- 9 シート肩口のシートベルトガイドを外します。図のネジをドライバーを使用して外します。こちらのネジは太いネジで比較的に固く固定されているため、ドライバーはサイズの合った太めのドライバー（3番）を使用して下さい。ネジを外してシートベルトガイドを手前に引くようにして外します。



- 10 図はシートの裏側です。シートのクッションを固定しているボルトを外します。ボルトはソケットレンチなどを使用して外します。（ソケット12mm）



- 11 図は助手席側です。シートのクッションにつながっている配線を外します。1番2番で外したコネクタと同様に、運転席側は図の中央部分を除いた2か所、助手席側は、図の丸印部分3か所を外します。



- 12 座面シートのクッション部分がフレームから外れました。



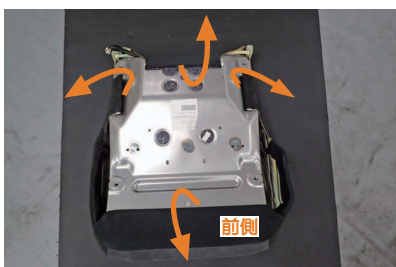
- 13 クッションの前側から後ろ側に向かってカバーをかぶせます。



- 14 クッション後ろ側の角に、カバーを引っ掛けるようにしてかぶせます。



- 15 シート全体にカバーをかぶせて、カバーのラインを合わせます。



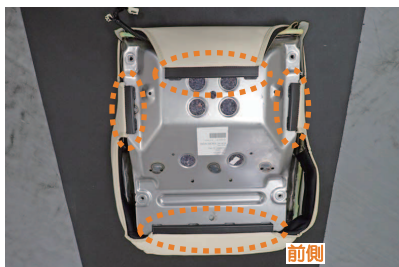
- 16 クッション裏でシート表皮を固定しているフックを前後左右4カ所外します。外したシートの表皮とフックはカバーの内側へ入るようにします。



- 17 シート表皮を固定していたフックが掛かっていた金属部分に、カバーのフックを引っ掛けます。
※金属には尖った部分もありますので注意して下さい。



- 18 フックは引っ掛けた後、押し込んで下さい。



- 19 フックを前後左右4カ所固定した図です。



- 20 カバーのラインを整えて、運転席座面の完成です。シートは背もたれカバー装着後、元のフレームに戻します。配線などに戻し忘れないようにご注意ください。



- 21 助手席は11番で説明した中央のコネクタをカバーの加工穴から取り出します。(助手席のみ)
助手席は一部形状が異なりますが、運転席と同様に取り付けます。

Step 2

背もたれの装着方法



- 1 カバー側面のファスナーを開けた状態で、シートのラインに合わせて先端（図の点線部分）部分の生地がしっかり張るようにかぶせます。



- 4 背もたれの下から生地を入れ込みます。



- 2 シートベルトガイドを固定していた肩口の図の金属部分を、シートの加工穴から取り出します。



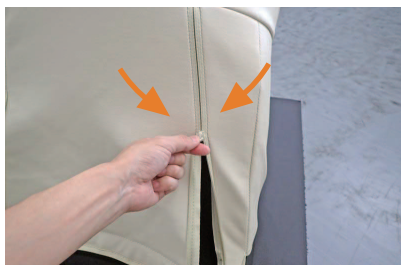
- 5 シートの背面から生地を引き出します。



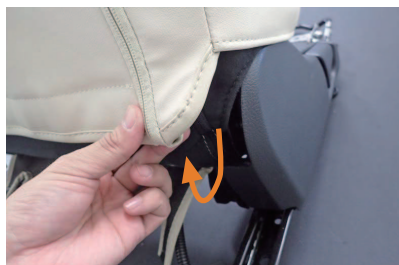
- 3 シートのラインからずれないように、カバーをシート全体にかぶせます。



- 6 生地は矢印部分の金属フレームの上側を通して引き出します。



- 7 カバー側面の生地を内へ寄せながら、慎重にファスナーを閉じます。



- 10 7番で閉じたファスナーの端は折り返してカバーの中へ入れ込みます。



- 8 ①～③の順番にシート側面の生地を中央に寄せてなで下ろし、シートに密着させていきます。側面の張り出しが大きいシートなので、繰り返し行い側面にシワなどが残らないように馴染ませて下さい。



- 11 シートベルトガイドを元に戻します。カバーをかぶせることで生地が反発して、ネジ穴の位置が合わない場合があります。その場合は上側部分をしっかりと押してネジ穴の位置を合わせて下さい。



- 9 5番で引き出した生地と、カバーの背面下をマジックテープで固定します。



- 12 カバーのラインを整えて、運転席背もたれの完成です。助手席も同様に取り付けます。背もたれカバーの装着完了後、座面を元に戻します。配線などを戻し忘れないようご注意ください。背もたれ・座面の完成後に、シートを車体に戻します。

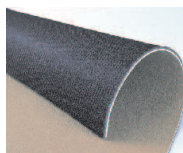


After Service

皆様の快適カーライフのために、安心できるアフターサービス

● 保証・単品パーツ販売・生地の販売

- 1 保証期間であれば、故意でない通常使用における糸切れや生地の破れが生じた場合、無償修理させていただきます。
※一部商品は対象外です。
- 2 シートカバーの補修及び単品パーツの販売をしています。
- 3 シートカバーと同色のソフトBioPVCレザーの販売をしています。
(巾135cm・メートル単位での販売となります)
キルティング仕様の生地は対象外です。



パーツ交換の際、お客様の装着期間や生地の生産時期によって若干の色の違いが見られることがありますので、予めご了承ください。

ご注文・お問合せは

株式会社 イレブンインターナショナル

〒580-0016 大阪府松原市上田8丁目15番12号

TEL 072-330-8000

…→ 生地別メンテナンス方法

クラッツィオシートカバーを永くお使い頂くための、生地別シートカバーのお手入れ方法

ウルトラセード

● ホコリや毛羽などの付着汚れ

エチケットブラシで軽くブラッシングして取り除いてください。

● 全体の汚れが気になる場合

40度程度のぬるま湯にしみこませ固く絞った布で全体を拭いてください。乾いたらエチケットブラシで毛並みを整えるようにブラッシングしてください。

このお手入れは月一回くらいの頻度で行うと効果的です。



本革

普段は柔らかい布でやさしく拭き掃除をしてください。

または、市販されている本革クリーナーをご使用ください。

クリーナーは直接吹き付けるのではなく、やわらかい布などにつけてから(クリーナーの説明書に従ってください)、また使う前に必ず目立たない部分で試し拭きをしてください。

万が一変色したり風合いが変わってしまった場合、元には戻りません。

⚠️ ご注意

本革は非常にデリケートな素材です。熱や水に弱く、シミができたり変色してしまったりします。水やジュースなどをこぼした場合にはすぐに拭き取り、お手入れを行ってください。長時間放置しておくと汚れやシミが取れなくなってしまいます。表面に積もったほこりは汚れの原因になります。掃除機でこまめに吸い取ってください。



PVCLレザー

柔らかい布で乾拭きをしてください。

それでも汚れが取れない場合は水、もしくはぬるま湯で薄めた中性洗剤で拭き取り、水拭きをしてから乾いたウエス(布)で乾拭きしてください。



www.11i.co.jp

「快適カーライフ空間創造企業」



株式会社 イレブンインターナショナル

〒580-0016 大阪府松原市上田8丁目15番12号 TEL.072-330-8000 FAX.072-330-8816