

Elazzio

SEAT COVER



SUBARU **FORESTER**

専用シートカバー取付説明書

Clazzio

SEAT COVER

このたびは「Clazzio シートカバー」をお買い上げいただき、
誠にありがとうございます。

本説明書にはシートカバーの取付け方法・取り扱い・返品などに関するの
注意事項が記載されておりますので、装着前に必ずお読みください。

※ 本説明書中の掲載写真はサンプル品を使用しているため実際の製品やデザインと異なります。

INDEX

…> 03-04

シートカバー装着前の注意事項

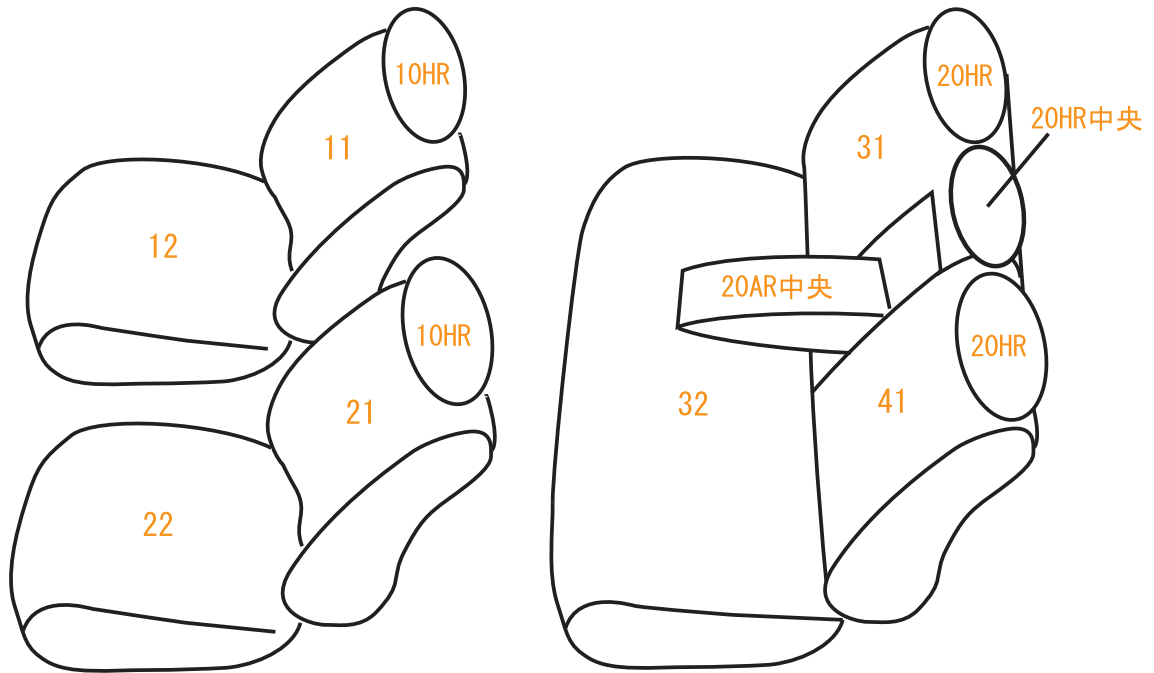
…> 05-22

シートカバーの装着方法

…> 23-24

アフターサービスと生地別メンテナンス方法

本製品シート形状とパーツの名称



取付必要工具



- ① プラスドライバー
- ② クラツィオ 専用 ヘラ (付属)

シートカバー装着前に必ずお読みください

- 本製品が届きましたらシートカバーを装着される前に内容物を確認の上、必ずお客様のお車に仮合わせ（シートに装着せずに）して、お客様のシートパターンに合うことをご確認ください。シートカバーの各部品がどの位置かが分かるように、番号の入ったタグが商品の裏側に付けられています。仮合わせの時点で製品に何らかの支障があった場合は、お買上げ頂いた販売店、または当社までご連絡ください。事前に連絡がなく装着された後での、製品の返品 交換等につきましてはお受け出来ません。またお客様の注文間違いによる製品の返品 交換等は、商品到着後1週間以内とさせていただきますので予めご了承ください。
- 本製品は梱包時にシワが入る場合があります。ある程度は正常に取付けをおこなうことで生地が伸びシワは解消できますが、まれに跡が残る場合がありますので予めご了承ください。
- 本製品は純正シートの機能（チャイルドシート固定穴やバックテーブル等）を損なわないように製造されていますので、背もたれや座面に穴加工されているタイプのシートカバーがあります。
- 万が一ご注文された商品と違う、不良品、配送中の破損等、ございましたらご連絡ください。速やかに商品を交換もしくは修理対応させていただきます。
※交換対応商品が在庫切れの場合は多少お時間を頂く事があります。
- 箱の多少の破損、商品の細かい傷、シワ等は不具合対象外とさせていただきます。また装着後の商品は仕様違い及び初期不良を除き、返品・交換等致しませんので装着前に必ず確認等してください。また、装着時に加工等された商品に関しましても返品・交換等は致しませんので予めご了承ください。

警告 サイドエアバッグについて

- 本製品は1列目背もたれの両横部分とSRSサイドエアバッグ開閉部分に、SRSサイドエアバッグ対応の縫製系を使用しています。（SRSサイドエアバッグの有無に関わらず全製品）その部分は他の部位に比べて縫製系が切れやすくなっています。装着時には過度の力がかからないようにご注意ください。また、シートカバーを正しく取付けないと衝突時などにサイドエアバッグが正常に作動せず重大な傷害に及ぶか、最悪の場合死亡につながる恐れがあり危険です。
※サイドエアバッグの対応基準は、正式な安全基準がないため自社独自の対応規格となります。

本製品に関する注意事項

- 本革やジーンズ等の染料を使用している素材や、新聞紙等の印刷物を長時間接触させると、本製品に色移りや、本革側に粘着が生じることがあります。また衣類製品側にも色移りが生じる場合があります。
- 本製品を直射日光に長時間当てられると、表面のツヤ変化 変形 変色の原因となります。また、高温、多湿のところ放置されると硬化や収縮、カビが発生することがあります。
- 本製品は石油を原材料として使用しているため、臭いがきつく残る場合があります。装着されてから約1～2週間で臭いは緩和されますが、気になる場合は本製品を換気の良い所に1週間程保管してから装着してください。また本製品は塩化ビニールレザーを使用していますので、燃焼時には塩化水素が発生します。廃棄される場合は個人で焼却せずに必ず各自治体の処理方法に従ってください。

シートカバー装着時の注意事項

- 当社のシートカバーはフィッティングを重視して製造しています。カバー全体に均一に力をかけるようにして装着してください。またシートカバーを固定するパーツは強く引っ張り過ぎると抜けたり、切れる恐れがありますのでご注意ください。
- シートカバー(スエードタイプ・本革パンチングタイプ・ECTクラツィオ アルカンターラセクション)の背もたれ上部に加工されているヘッドレストの穴は生地が伸びにくいいため、無理に入れ込もうとすると破れる恐れがあります。
- 取付説明書の順番通りにシートカバーを装着して頂くと、作業がスムーズに進みますので、当社では順番通りの装着をお勧めしています。またシートカバーの装着は明るく、地面が平らな広いスペースで行ってください。装着時に長時間車内のライト類を点灯状態(扉を開放されたまま)にされますと、バッテリーがあがったり弱まる原因となります。
- フィッティング性を重視した当社のシートカバーを取付けた後、元に戻した際(シートカバーを取り外した際)にシート自体にシワが残る場合があります。予めご了承ください。
- 製品の改良等により、本取付説明書の記載内容と一部製品の仕様が異なる場合があります。その際はご迷惑をお掛けしますが当社までお問い合わせください。
- 当社のシートカバーは純正シートの機能を損なわないように製造していますが、シートカバーを装着することにより、シートにカバーの厚みが増す、カバー同士の摩擦が生じる等の原因で、シートの正常な動作を妨げる場合があります。予めご了承ください。
- 取り付け時(シート本体のパーツを取り外す場合等)及び、使用時におきた車輻への損傷、車輻の不具合、人体への怪我(シートカバー装着時に、シート本体の金属部分やプラスチック部分に接触する等して怪我をする恐れがあります)について、当社では一切責任を負えませんので、十分に安全に注意し、取り付けを行ってください。
またいかなる場合でも商品代金、送料を保証の上限とし、それ以外の保証はできませんので、予めご了承ください。購入に付随する、商品の交換取付け、取付け取り外し等の工賃、取付け等の不具合による工賃等の費用負担、交通費、遺失利益などの直接、間接の損害につきましても一切の責任を負わないものとします。

「快適カーライフ空間創造企業」



株式会社 イレブンインターナショナル

〒580-0016 大阪府松原市上田8丁目15番12号

TEL 072-330-8000

Step 1

…> 1 列目座面の装着方法



- 1 シート前側の生地に付いている生地を外します。座面裏に固定されているフック状のプラスチックを外し、6ページ8番でベルトを通しやすいように座面裏の上側へシート生地を避けておきます。



- 2 カバーを裏返してシートのラインに合わせてみます。



- 3 シートのラインからずれないようにカバーを全体にかぶせます。



- 4 背もたれと座面の隙間に生地を入れ込みます。背もたれの角度を調整して入れ込みやすい角度で行って下さい。



- 5 入れ込んだ生地をシート背面側から引き出します。



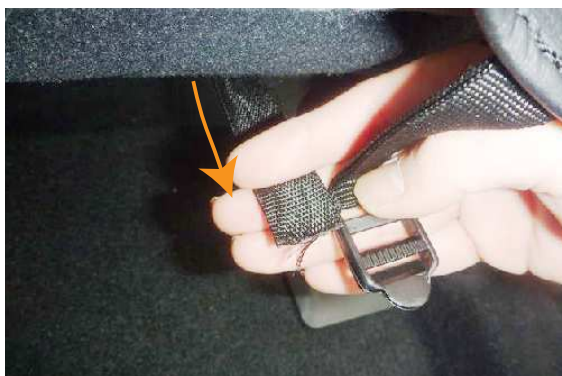
- 6 シート外側面のプラスチックカバーの中へ生地を入れ込みます。



- 7** カバー内側面の生地についているマジックテープをシートに直接固定します。
※シート生地自体が浮いている為、カバーの生地がめくれれない程度の固定です。



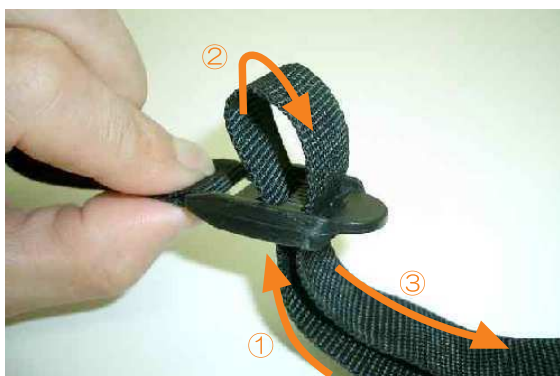
- 10** カバー前側の生地についているゴムに、付属のS字フックを取り付けます。
※S字フックの詳しい取り付け方は巻末の「S字フックの取り付け方」をご覧ください。



- 8** カバー前側に付いているベルトを座面裏を通してシートの後ろ側から引き出します。ベルトは5ページ4番で引き出した生地についているバックルに通して固定します。



- 11** S字フックを取り付けた10番のゴムをシート底面裏の金属部分に固定します。



- 9** ベルトの通し方は、図の①～③の順番にベルトをバックルに通し、引く事でベルトが締め固定されます。
※強く引き過ぎるとベルトが切れる恐れがありますのでご注意ください。



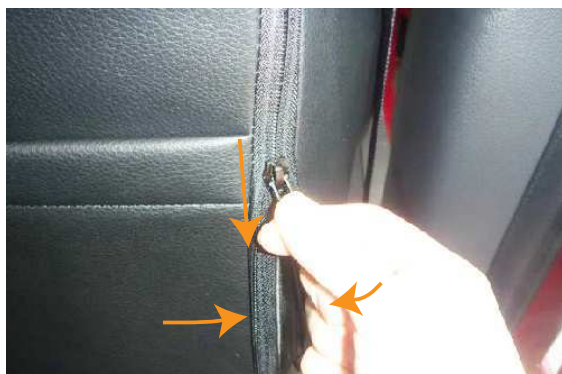
- 12** カバーのラインを整えて1列目運転席側座面の完成です。
助手席側も同様に取り付けます。

Step 2

…> 1列目背もたれの装着方法



1 カバーのファスナーを開いた状態でシート全体にカバーをかぶせます。



4 カバー背面のファスナーを閉じます。生地を寄せながら慎重に閉じていきます。



2 ヘッドレストの台座を生地の伸びを利用してカバーの加工穴から取り出します。無理に取り出そうとするとカバーが破れる恐れがありますので、作業は慎重に行ってください。



5 ファスナーの先端をカバーの中に入れ込みます。



3 ヘッドレストの台座をカバーの加工穴から取り出した図です。



6 背もたれと座面の隙間に生地を入れ込みます。



7 7ページ6番で入れ込んだ生地をシート背面側から引き出し、カバー背面下に付いているマジックテープと固定します。



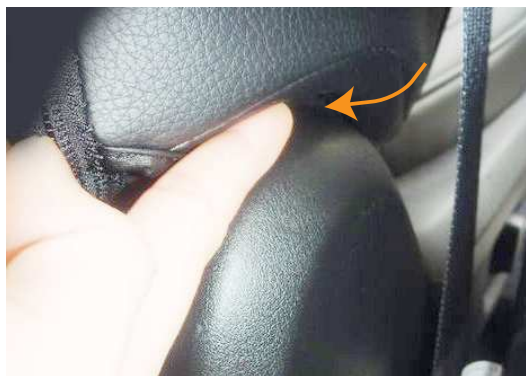
10 カバー背面下の生地についているゴムに付属のS字フックを取り付けます。
※S字フックの詳しい取り付け方法は巻末の「S字フックの取り付け方」をご覧ください。



8 ①～③の手順で側面のシワを中央に寄せ、そのまま下になぞるようにシート側面のシワが無くなるまでカバーをシートに馴染ませます。馴染んできたところで7番のマジックテープを再度固定し直すと、よりきれいに装着できます。



11 S字フックを取り付けた10番のゴムをシート底面裏の金属部分に固定します。



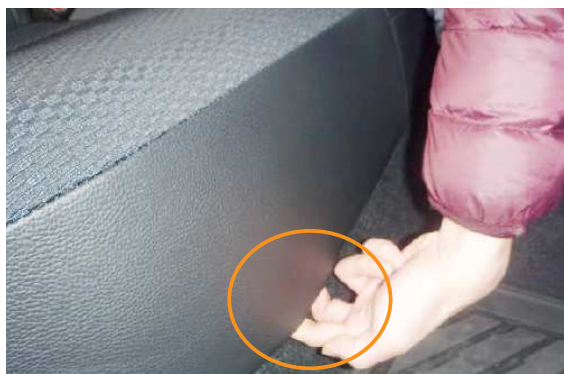
9 カバー外側面下の生地をシートの間隙に入れ込みます。
内側面も同様にシートの間隙に生地を入れ込みます。



12 カバーのラインを整えて1列目運転席側背もたれの完成です。
助手席側も同様に取り付けます。

Step 3

…> 2列目座面の装着方法



- 1** シートを車体から外します。
図の○部分にあるレバーを引いてシートの固定を外します。



- 4** 3番で押し込む金具は図の○部分に引っ掛けるように固定されています。



- 2** レバーは図のようになっており、矢印の方向へレバーを引くことでシートの固定を外せます。



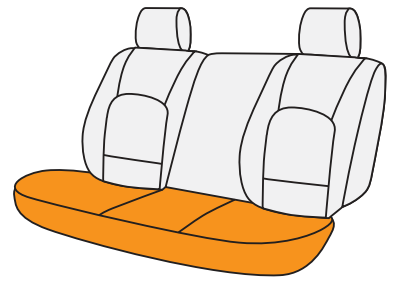
- 5** 外したシートを作業を行いやすいスペースへ慎重に移動させます。
カバーを裏返してシートのラインに合わせます。
※シートを移動する際は十分に注意して移動して下さい。



- 3** 矢印①の方向へシートを押しながらか矢印②の方向へシートを持ち上げます。
片方の手をシート奥へ入れ込み、固定されている金具を押し込むことでシートを外しやすくなります。



- 6** シートのチャイルドシート固定用の加工穴を覆っている生地を外します。



7 カバーに付いているベルトをシートのチャイルドシート固定用の加工穴に通します。



10 シートを裏返して1列目座面と同様にベルトを固定します。



8 シートのラインからずれないようにカバーを全体にかぶせます。



11 カバー両側のヒモを絞って固定します。
※ヒモの詳しい結び方は巻末の「ヒモの結び方」をご覧ください。



9 シートのチャイルドシート固定用の加工穴に通したベルトをカバーの加工穴にも通します。



12 カバーのラインを整えて2列目座面の完成です。
※シートは2列目背もたれカバーを装着後に外したときの逆の順序で車体に戻します。

Step 4

…> 2列目背もたれの装着方法



- 1** 中央席用のシートベルトガイドを取り外します。
図のようにシートベルトガイドのプラスチックカバーの隙間にヘラを差込みます。



- 2** ヘラを矢印の方向へ倒し、てこの原理を利用してプラスチックカバーを外します。



- 3** プラスチックカバーの中にあるネジを外してシートベルトガイドを取り外します。
※外したネジは無くさないよう注意して下さい。



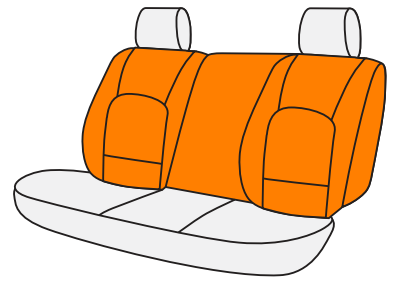
- 4** カバー背面のファスナーを開いてカバーをかぶせます。
カバーをかぶせる際にアームレストを図の位置から取り出しておきます。



- 5** カバーをシートのラインからずれないように全体にかぶせます。



- 6** シート肩口のリクライニングレバーをカバーの加工穴から取り出します。



7 リクライニングレバーの台座を生地の伸びを利用して加工穴から取り出します。



10 ファスナーの先端をカバーの中に入れ込みます。



8 1列目背もたれと同様にヘッドレストの台座をカバーの加工穴から取り出します。



11 アームレスト下部の生地をアームレストとシートの間に入れ込みます。



9 カバー背面のファスナーを閉じます。生地を寄せながら慎重に閉じていきます。



12 アームレストを矢印①の方向へ繰り返し動かしながら入れ込んだ生地を矢印②の方向へ引き出します。



13 12ページ12番で引き出した生地についているマジックテープをアームレスト収納部の生地についているマジックテープと固定します



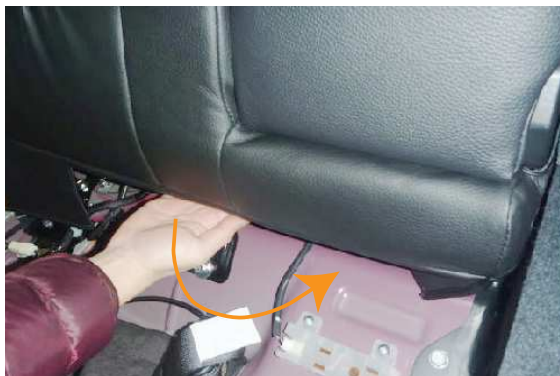
16 入れ込んだ生地を背面側から引き出します



14 背もたれを前側に倒し、シートとラゲッジを繋いでいる生地の固定を外します。生地は図のようなピンで固定されていますので生地を持ち上げるようにしてピンをラゲッジから外します。



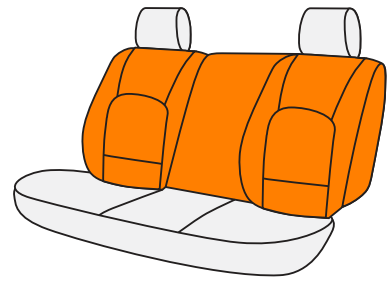
17 純正シートの生地がブラフックで背面側に固定されているので、図のように端から生地を取り外します。



15 カバー前側下の生地を背面側へ入れ込みます。



18 16番で引き出した生地についている板状のプラスチックを純正シート側のブラフックに生地ごと巻き込むようにして固定します。17番で取り外した生地はカバーの中に入れておきます。
※ブラフックの詳細な固定方法は巻末の「ブラフックの固定」をご覧ください。



19 プラフックを固定すると図のようになります。



22 シートとアンカーの隙間に生地を入れ込むと図のようになります。



20 カバー背面下に付いているマジックテープをシートに直接固定します。



23 シート背面の外側にある図の部分のカバーの加工穴を合わせ、カバーに付いているマジックテープをシートに直接固定します。



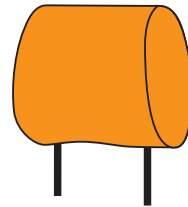
21 シート背面のチャイルドシート固定用アンカー周りの生地を、ヘラ等を使用してシートとアンカーの隙間へ入れ込みます。



24 カバーのラインを整えて2列目運転席側背もたれの完成です。多少形状は異なりますが助手席側も同様に取り付けます。2列目座面を車体に戻します。周りに十分注意して作業を行ってください。

Step 5

…→ 1 列目ヘッドレストの装着方法



- 1** カバーを半分ほど折り返してヘッドレストのラインに合わせて、先端までしっかりとかぶせます。
カバーは平らなプラスチックが付いている方が前側です。



- 4** ヘッドレスト底面のブラックを固定します。
※ブラックの詳細な固定方法は巻末の「ブラックの固定」をご覧ください。



- 2** ヘッドレストのラインからずれないようにカバーをヘッドレスト全体にかぶせます。



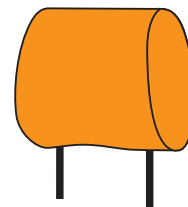
- 5** ヘッドレストをシートに戻します。
カバーのラインを整えて1列目ヘッドレストの完成です。



- 3** ヘッドレストをシートから取り外して、底面のマジックテープを固定します。

Step 6

…→ 2列目ヘッドレストの装着方法



- 1** ヘッドレストの前側から矢印の方向にカバーをかぶせます。カバーは平らなプラスチックが付いている方が前側です。



- 4** ヘッドレストをシートから取り外して、底面のマジックテープを固定します。1列目ヘッドレストと同様にプラフックを固定します。



- 2** カバーをやぶらないよう慎重にかぶせていきます。左右均等に力を加えながら後側までかぶせます。



- 5** カバーのラインを整えて2列目ヘッドレストの完成です。



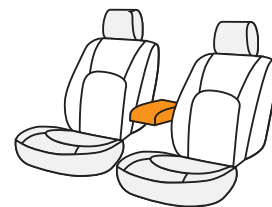
- 3** ヘッドレスト全体にカバーをかぶせた図です。



- 6** 多少形状は異なりますが2列目中央ヘッドレストも同様に取り付けます。

Step 7

…→ 1列目アームレストの装着方法



※1列目アームレストカバーはファブリックシート車専用となります。
コンビシート車は純正アームレストが合皮製の為、取り付けできません。



- 1** 1列目アームレストにカバーを取り付けます。
カバーの前後を確認します。
図の○部分に縫い目がある方がカバーの前側です。



- 4** アームレストのフタを開け、ヘラを使用してアームレストの隙間にカバーを入れ込みます。



- 2** アームレストを前側にスライドさせた状態でカバーの前側をアームレストの先端に引っ掛けるように固定します。



- 5** カバーのラインを整えて1列目アームレストの完成です。



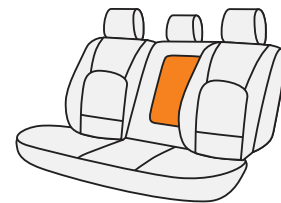
- 3** 生地を引っ張り、後ろ側もアームレストにカバーを引っ掛けるように固定します。



- 6** 前側にスライドさせた図です。

Step 8

…→ 2列目アームレストの装着方法



※一部別車種の図を使用しています。



- 1** カバーを半分ほど折り返してアームレストの先端までしっかりとかぶせます。



- 4** 入れ込んだ生地を引き出してプラフックを固定します。
※プラフックの詳細な固定方法は巻末の「プラフックの固定」をご覧ください。



- 2** カバーを少しずつ引き下げてアームレスト全体にかぶせます。



- 5** カップホルダーとアームレストの隙間にヘラ等を使用して生地を入れ込みます。

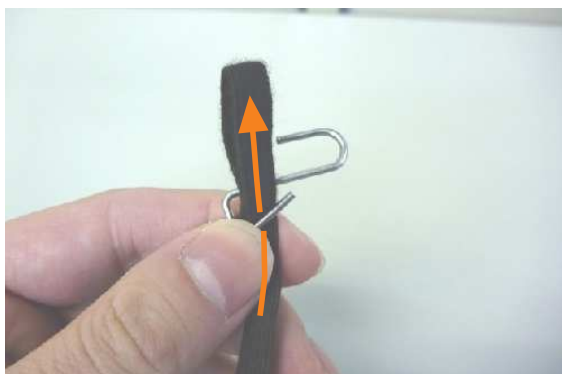


- 3** フック状のプラスチックが付いている生地をアームレストとシートの間に入れ込みます。
アームレストを動かしながら作業行くと生地を入れ込みやすくなります。
(12ページ12番参照)



- 6** ラインを整えて2列目アームレストの完成です。

…→ S字フックの取り付け方



- 1 ゴムとS字フックの取り付け方は、始めに図のようにS字フックにゴムを通します。



- 2 通したゴムを、図の線のようにしてS字フックにかぶせます。

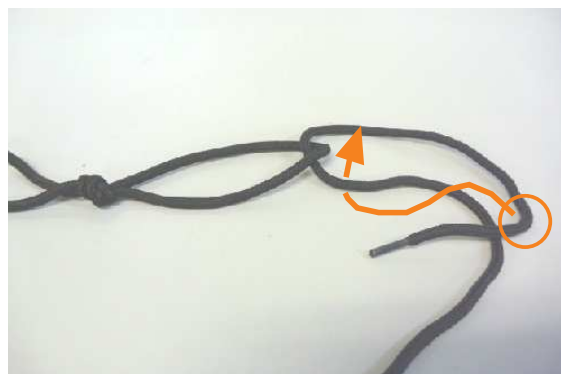


- 3 かぶせたゴムを引き絞る事で、図のようにS字フックがゴムに固定され、外れにくくなります。

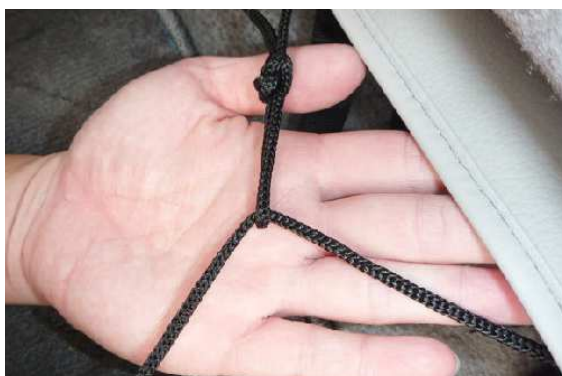
…→ ヒモの結び方



- 1** カバー両側面に付いているヒモの一方で、図のような輪を作ります。



- 4** ヒモの結び方は、引き絞ったヒモを（図の右側）輪のようにし、矢印部分をつまむようにして輪に通します。



- 2** 1番で作った輪に、もう一方のヒモを通します。



- 5** 通したヒモの○側を引っ張ると、ヒモが結ばれます。ヒモの先端を引っ張ると、ヒモは結ばれません。



- 3** 通したヒモで、シート下回りを引き絞り、結び留めます。
ヒモを強く引っ張りすぎると切れる恐れがありますのでご注意ください。



- 6** 正しくヒモを結び留めると、このようになります。この状態でヒモの先端を引っ張ると、ヒモが簡単にほどける結び方になります。

…→ プラフックの固定



- 1 ヘッドレストやアームレスト等には、カギ状のプラフックと板状のプラフックを使用して固定するものがあります。
例：ヘッドレスト



- 2 プラフックの固定方法は、カギ状のプラフックに板状のプラフックを、生地ごと巻き込むようにはめ込み固定します。



- 3 図は間違った固定方法です。板状のプラフックのみをカギ状のプラフックに引っ掛けるだけでは、しっかり固定出来ません。



- 4 正しくプラフックが固定されると、カバーの継ぎ目が図のようになります。



- 5 間違った固定をすると、カバーの継ぎ目に図のように板状のプラフックの縫製糸が見えてしまいます。



- 6 例で使用したヘッドレストの場合、このようになります。

…> 完成図



1 列目



1 列目



2 列目



2 列目



After Service

皆様の快適カーライフのために、安心できるアフターサービス

● 1年間保証・単品パーツ販売・生地の販売

- 1 保証期間であれば、故意でない通常使用における糸切れや生地の破れが生じた場合、無償修理させていただきます。

クラッツィオ キルティングタイプ・プロス クラッツィオ
プロスクラッツィオ タイプ2は対象外です。



- 2 シートカバーの補修及び単品パーツの販売をしています。

- 3 シートカバーと同色のソフトBioPVCレザーの販売をしています。

(巾135cm・メートル単位での販売となります)
クラッツィオ キルティングタイプは対象外です。



パーツ交換の際、お客様の製品の装着期間や生地の生産時期によって若干の色の違いが見られることがありますので予めご了承ください。

ご注文・お問合せは

株式会社 イレブンインターナショナル

〒580-0016 大阪府松原市上田8丁目15番12号

TEL 072-330-8000

…→ 生地別メンテナンス方法

クラッツィオシートカバーを永くお使い頂くための、生地別シートカバーのお手入れ方法

アルカンターラ・スエード

● ホコリや毛羽などの付着汚れ

エチケツブラシで軽くブラッシングして取り除いてください。

● 全体の汚れが気になる場合

40度程度のぬるま湯にしみこませ固く絞った布で全体を拭いてください。乾いたらエチケツブラシで毛並みを整えるようにブラッシングしてください。

このお手入れは月一回くらいの頻度で行うと効果的です。



本革パンチング・ECTの本革部分

普段は柔らかい布でやさしく拭き掃除をしてください。

または、市販されている本革クリーナーをご使用ください。

クリーナーは直接吹き付けるのではなく、やわらかい布などにつけてから(クリーナーの説明書に従ってください)、また使う前に必ず目立たない部分で試し拭きをしてください。

万が一変色したり風合いが変わってしまった場合、元には戻りません。

⚠️ ご注意

本革は非常にデリケートな素材です。熱や水に弱く、シミができたり変色してしまったりします。水やジュースなどをこぼした場合にはすぐにふき取り、お手入れを行ってください。長時間放置しておくと汚れやシミが取れなくなってしまいます。表面に積もったほこりは汚れの原因になります。掃除機でこまめに吸い取ってください。



PVCレザー

柔らかい布で乾拭きをしてください。

それでも汚れが取れない場合は水、もしくはぬるま湯で薄めた中性洗剤で拭き取り、水拭きをしてから乾いたウエス(布)で乾拭きしてください。



Elazzio

SEAT COVER

クラッツィオ商品について詳しくは、ホームページをご覧ください。

www.11i.co.jp



「快適カーライフ空間創造企業」

ELEVEN
INTERNATIONAL

株式会社 イレブンインターナショナル

〒580-0016 大阪府松原市上田8丁目15番12号

TEL 072-330-8000

FAX.072-330-8816

www.11i.co.jp

「快適カーライフ空間創造企業」



株式会社 イレブンインターナショナル

〒580-0016 大阪府松原市上田8丁目15番12号 TEL.072-330-8000 FAX.072-330-8816