

# Elazzio

---

## SEAT COVER



## **SUBARU** **EXIGA**

専用シートカバー取付説明書

8252/8253

# Clazzio

---

## SEAT COVER

このたびは「Clazzio シートカバー」をお買い上げいただき、  
誠にありがとうございます。

本説明書にはシートカバーの取付け方法・取り扱い・返品などに関するの  
注意事項が記載されておりますので、装着前に必ずお読みください。

※ 本説明書中の掲載写真はサンプル品を使用しているため実際の製品やデザインと異なります。

## INDEX

…>03-04

シートカバー装着前の注意事項

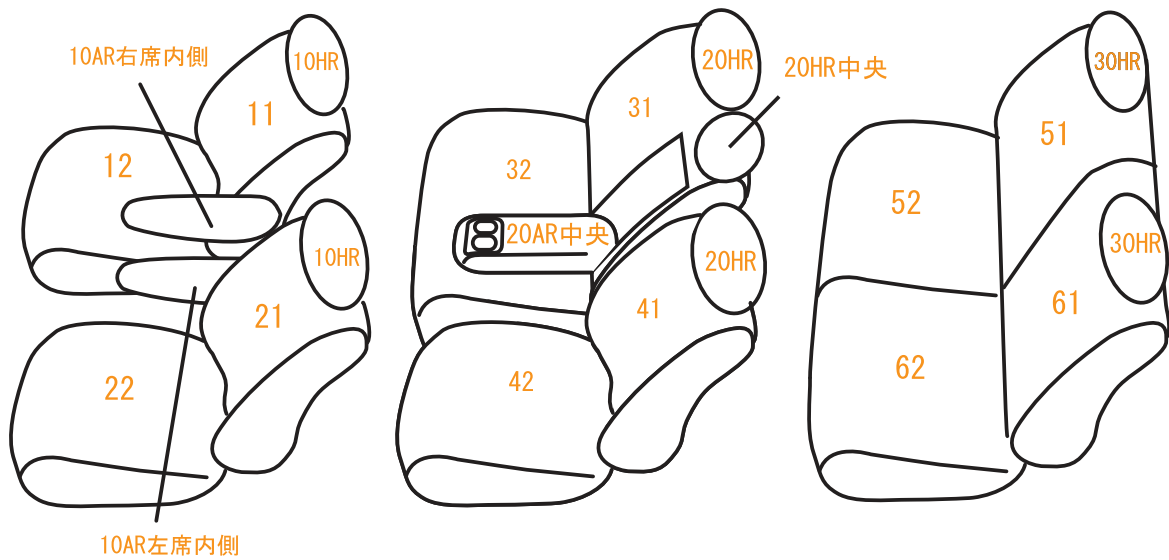
…>05-20

シートカバーの装着方法

…>21-22

アフターサービスと生地別メンテナンス方法

## 本製品シート形状とパーツの名称



### 取付必要工具



- ① ソケットレンチセット
- ② プラスドライバー
- ③ クラッツィオ 専用 ヘラ (付属)

## シートカバー装着前に必ずお読みください

- 本製品が届きましたらシートカバーを装着される前に内容物を確認の上、必ずお客様のお車に仮合わせ（シートに装着せずに）して、お客様のシートパターンに合うことをご確認ください。シートカバーの各部品がどの位置かが分かるように、番号の入ったタグが商品の裏側に付けられています。仮合わせの時点で製品に何らかの支障があった場合は、お買上げ頂いた販売店、または当社までご連絡ください。事前に連絡がなく装着された後での、製品の返品 交換等につきましてはお受け出来ません。またお客様の注文間違いによる製品の返品 交換等は、商品到着後1週間以内とさせていただきますので予めご了承ください。
- 本製品は梱包時にシワが入る場合があります。ある程度は正常に取付けをおこなうことで生地が伸びシワは解消できますが、まれに跡が残る場合がありますので予めご了承ください。
- 本製品は純正シートの機能（チャイルドシート固定穴やバックテーブル等）を損なわないように製造されていますので、背もたれや座面に穴加工されているタイプのシートカバーがあります。
- 万が一ご注文された商品と違う、不良品、配送中の破損等、ございましたらご連絡ください。速やかに商品を交換もしくは修理対応させていただきます。  
※交換対応商品が在庫切れの場合は多少お時間を頂く事があります。
- 箱の多少の破損、商品の細かい傷、シワ等は不具合対象外とさせていただきます。また装着後の商品は仕様違い及び初期不良を除き、返品・交換等致しませんので装着前に必ず確認等してください。また、装着時に加工等された商品に関しましても返品・交換等は致しませんので予めご了承ください。

## 警告 サイドエアバッグについて

- 本製品は1列目背もたれの両横部分とSRSサイドエアバッグ開閉部分に、SRSサイドエアバッグ対応の縫製系を使用しています。（SRSサイドエアバッグの有無に関わらず全製品）その部分は他の部位に比べて縫製系が切れやすくなっています。装着時には過度の力がかからないようにご注意ください。また、シートカバーを正しく取付けないと衝突時などにサイドエアバッグが正常に作動せず重大な傷害に及ぶか、最悪の場合死亡につながる恐れがあり危険です。  
※サイドエアバッグの対応基準は、正式な安全基準がないため自社独自の対応規格となります。

## 本製品に関する注意事項

- 本革やジーンズ等の染料を使用している素材や、新聞紙等の印刷物を長時間接触させると、本製品に色移りや、本革側に粘着が生じることがあります。また衣類製品側にも色移りが生じる場合があります。
- 本製品を直射日光に長時間当てられると、表面のツヤ変化 変形 変色の原因となります。また、高温、多湿のところ放置されると硬化や収縮、カビが発生することがあります。
- 本製品は石油を原材料として使用しているため、臭いがきつく残る場合があります。装着されてから約1～2週間で臭いは緩和されますが、気になる場合は本製品を換気の良い所に1週間程保管してから装着してください。また本製品は塩化ビニールレザーを使用していますので、燃焼時には塩化水素が発生します。廃棄される場合は個人で焼却せずに必ず各自治体の処理方法に従ってください。

## シートカバー装着時の注意事項

- 当社のシートカバーはフィッティングを重視して製造しています。カバー全体に均一に力をかけるようにして装着してください。またシートカバーを固定するパーツは強く引っ張り過ぎると抜けたり、切れる恐れがありますのでご注意ください。
- シートカバー(スエードタイプ・本革パンチングタイプ・ECTクラツィオ アルカンターラセクション)の背もたれ上部に加工されているヘッドレストの穴は生地が伸びにくいいため、無理に入れ込もうとすると破れる恐れがあります。
- 取付説明書の順番通りにシートカバーを装着して頂くと、作業がスムーズに進みますので、当社では順番通りの装着をお勧めしています。またシートカバーの装着は明るく、地面が平らな広いスペースで行ってください。装着時に長時間車内のライト類を点灯状態(扉を開放されたまま)にされますと、バッテリーがあがったり弱まる原因となります。
- フィッティング性を重視した当社のシートカバーを取付けた後、元に戻した際(シートカバーを取り外した際)にシート自体にシワが残る場合があります。予めご了承ください。
- 製品の改良等により、本取付説明書の記載内容と一部製品の仕様が異なる場合があります。その際はご迷惑をお掛けしますが当社までお問い合わせください。
- 当社のシートカバーは純正シートの機能を損なわないように製造していますが、シートカバーを装着することにより、シートにカバーの厚みが増す、カバー同士の摩擦が生じる等の原因で、シートの正常な動作を妨げる場合があります。予めご了承ください。
- 取り付け時(シート本体のパーツを取り外す場合等)及び、使用時におきた車輻への損傷、車輻の不具合、人体への怪我(シートカバー装着時に、シート本体の金属部分やプラスチック部分に接触する等して怪我をする恐れがあります)について、当社では一切責任を負えませんので、十分に安全に注意し、取り付けを行ってください。  
またいかなる場合でも商品代金、送料を保証の上限とし、それ以外の保証はできませんので、予めご了承ください。購入に付随する、商品の交換取付け、取付け取り外し等の工賃、取付け等の不具合による工賃等の費用負担、交通費、遺失利益などの直接、間接の損害につきましても一切の責任を負わないものとします。

「快適カーライフ空間創造企業」



株式会社 イレブンインターナショナル

〒580-0016 大阪府松原市上田8丁目15番12号

**TEL 072-330-8000**

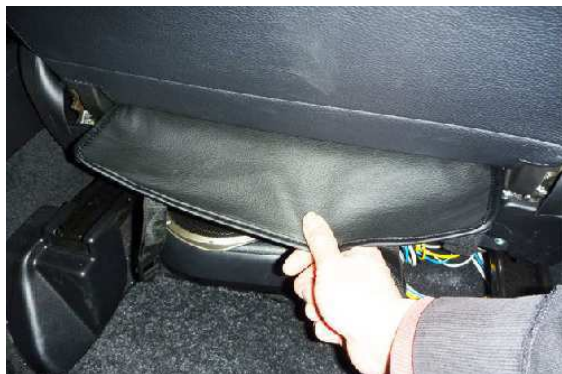


## Step 1

## …> 1 列目座面の装着方法



- 1** カバーを裏返してシートのラインに合わせてみます。



- 4** 入れ込んだ生地をシート背面側から引き出します。



- 2** シートのラインからずれないようにカバーを全体にかぶせます。



- 5** シート外側面のプラスチックカバーの中へ生地を入れ込みます。  
手動シートは多少形状が異なりますが同様に取り付けます。



- 3** 背もたれと座面の隙間に生地を入れ込みます。背もたれの角度を調整して入れ込みやすい角度で行って下さい。



- 6** カバー外側面、背もたれとの付け根付近の生地も同様にしてプラスチックカバーの中へ入れ込みます。  
カバー内側面に付いているゴムはシート裏に固定します。



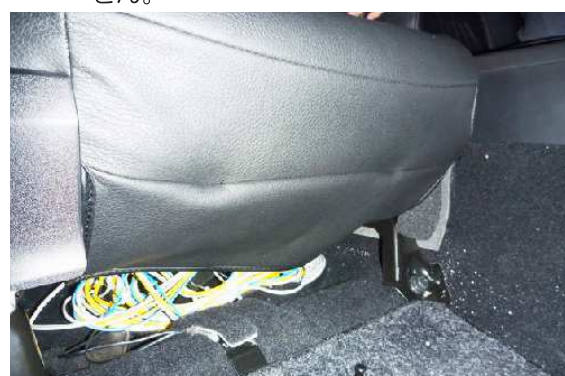
**7** カバー前側の★の生地をめくるとベルトが付いています。ベルトは座面裏を通して後ろ側へ出します。手動シートには★の生地はありませんがベルトは同様に後ろ側へ出します。



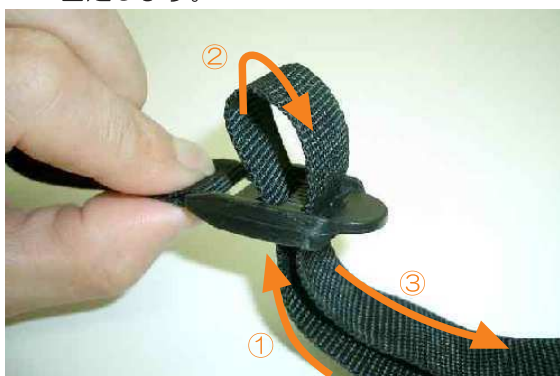
**10** カバー前側の生地についているゴムに、付属のS字フックを取り付けます。  
※S字フックの詳細な取り付け方は巻末の「S字フックの取り付け方法」をご覧ください。手動シートにはゴムは付いていません。



**8** ベルトは図のようにシートの生地の上から後ろ側へ出し、5ページ4番で引き出した生地についているバックルと固定します。手動シートには図のようなシートの生地はありませんので座面裏を通してバックルと固定します。



**11** 座面裏の金属部分に10番のゴムを固定します。手動シートにはこの作業は必要ありません。



**9** ベルトの通し方は、図の①～③の順番にベルトをバックルに通し、引く事でベルトが締め固定されます。  
※強く引き過ぎるとベルトが切れる恐れがありますのでご注意ください。



**12** カバーのラインを整えて1列目運転席側座面の完成です。助手席側も同様に取り付けます。



## Step 2

## …> 1 列目背もたれの装着方法

※一部別車種の図を使用しています。  
※コンビニフックを使用する為にはカバーに加工が必要です。  
加工方法は巻末の「コンビニフックの加工」をご覧ください。



- 1** アームレストを取り外します。  
ヘラ等を使用してアームレストのキャップを取り外します。



- 2** ソケットレンチ等を使用してアームレストをシートから取り外します。



- 3** カバー背面のファスナーを開いてカバーをラインからずれないように全体にかぶせます。



- 4** ヘッドレストの台座を生地の伸びを利用してカバーの加工穴から取り出します。  
無理に取り出そうとするとカバーが破れる恐れがありますので作業は慎重に行ってください。

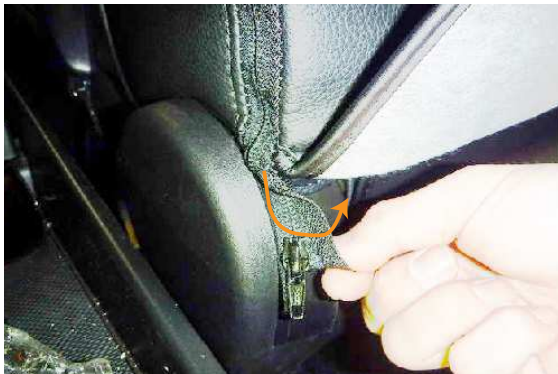


- 5** ヘッドレストの台座をカバーの加工穴から取り出した図です。



- 6** カバー背面のファスナーを閉じます。  
生地を寄せながら慎重に閉じていきます。





**7** ファスナーの先端をカバーの中に入れ込みます。



**10** ①～③の手順で側面のシワを中央に寄せ、そのまま下になぞるようにシート側面のシワが無くなるまでカバーをシートに馴染ませます。



**8** 背もたれと座面の隙間に生地を入れ込みます。



**11** カバー背面下の生地についているゴムに付属のS字フックを結んで座面裏の金属部分に固定します。  
※S字フックの詳しい取り付け方法は巻末の「S字フックの取り付け方」をご覧ください。



**9** 入れ込んだ生地をシート背面側から引き出し、カバー背面下に付いているマジックテープと固定します。



**12** カバーのラインを整えて1列目運転席側背もたれの完成です。  
助手席側も同様に取り付けます。

## Step 3

## …> 2列目座面の装着方法

※一部の図に別車種を使用しています。



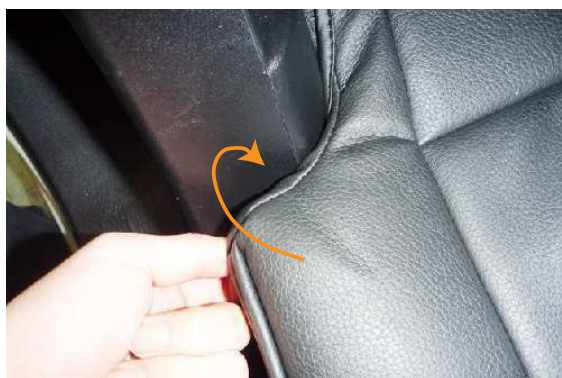
**1** カバーを裏返してシートのラインに合わせてみます。



**4** 入れ込んだ生地をシート背面側から引き出します。



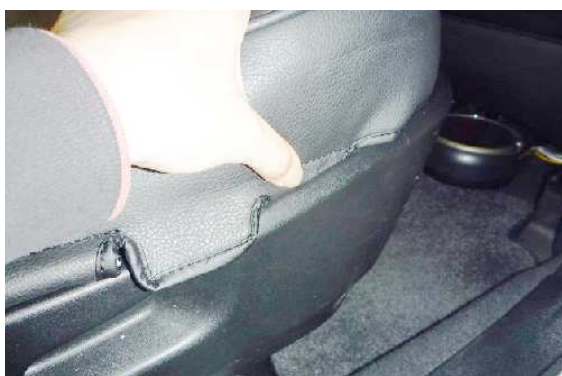
**2** シートのラインからずれないようにカバーを全体にかぶせます。



**5** シート外側後方の角にカバーを引っ掛けるようにかぶせます。

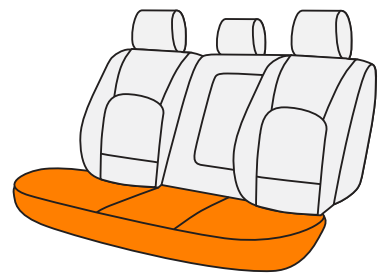


**3** 背もたれと座面の隙間に生地を入れ込みます。



**6** シート外側面のプラスチックカバーの中へ生地を入れ込みます。





- 7** カバー内側面に付いているゴムに付属のS字フックを結んで座面裏の金属部分に固定します。  
※S字フックの詳細な取り付け方法は巻末の「S字フックの取り付け方」をご覧ください。



- 10** シートベルトバックル収納部へ生地を入れ込みます。



- 8** 9ページ4番で引き出した生地についているベルトを座面裏を通してシートの前側から引き出します。



- 11** 入れ込むと図のようになります。



- 9** 1列目座面と同様にしてベルトとバックルを固定します。



- 12** カバーのラインを整えて2列目運転席側座面の完成です。  
多少形状は異なりますが助手席側も同様に取り付けます。

## Step 4

## …> 2列目背もたれの装着方法

※一部別車種の図を使用しています。



- 1 カバー背面のファスナーを開いてカバーをラインからずれないように全体にかぶせます。※この時シートベルトがカバーの中に入った状態にならないよう注意します。



- 2 1列目背もたれと同様に生地伸びを利用してカバーの加工穴からヘッドレストの台座を取り出します。



- 3 カバー背面のファスナーを閉じます。生地を寄せながら慎重に閉じていきます。閉じた後はファスナーの端をカバーの中へ折り返します。



- 4 背もたれと座面の隙間に生地を入れ込みます。

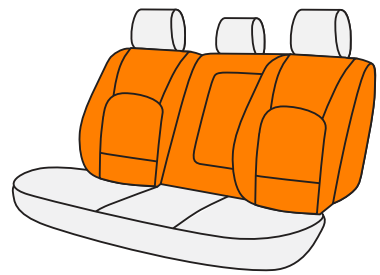


- 5 アームレスト下部にカバーをかぶせます。矢印の方向に生地を引きながらカバーをかぶせます。アームレスト下部と座面の隙間に生地を入れ込みます。



- 6 4番、5番で入れ込んだ生地を背面側から引き出して、それぞれ背面のマジックテープに固定します。





**7** アームレストを矢印①の方向に動かしながらアームレスト収納部下の生地を入れ込みます。入れ込んだ生地を矢印②の方向へ引き出します。引き出した生地をマジックテープに固定します。



**10** リクライニングレバー周りの生地をシートとプラスチック部の隙間に入れ込みます。  
※生地を破らないよう慎重に作業を行ってください。



**8** カバー中央部分に付いているマジックテープを図のようにシートとの隙間から背面側へ通します。



**11** シートベルト周りの生地をシートとプラスチック部の隙間に入れ込みます。ファスナー先端の金属部も隙間に入れ込みます。



**9** 背面側からマジックテープを引き出し図の位置に付いているマジックテープと固定します。

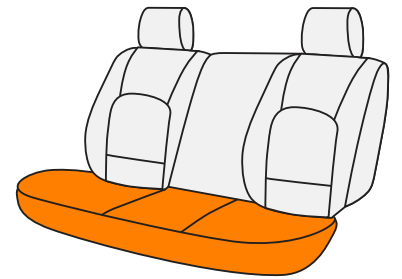


**12** カバーのラインを整えて2列目運転席側背もたれの完成です。多少形状は異なりますが助手席側も同様に取り付けます。

## Step 5



## 3列目座面の装着方法



※一部別車種の図を使用しています。



- 1 シート内側後方の角にカバーを引っ掛けるようにかぶせます。



- 4 シートの裏側で生地①と生地②のマジックテープを固定します。



- 2 カバー外側後方をマジックテープで固定します。



- 5 シートのラインに合わせてシートの前側までカバーをかぶせます。カバー前側のマジックテープは座面裏の金属部分を通して固定します。(上図参照)



- 3 図のように生地①と生地②をそれぞれ矢印の方向に入れ込みます。

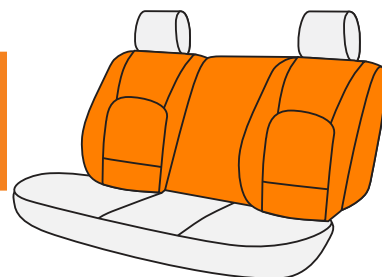


- 6 カバーのラインを整えて2列目運転席側座面の完成です。助手席側も同様に取り付けます。



## Step 6

## …→ 3列目背もたれの装着方法



※一部別車種の図を使用しています。



- 1 カバー背面のファスナーを開いてカバーをラインからずれないように全体にかぶせます。



- 4 ネジを緩めるとシートとプラスチック部の隙間が広がりますので、ヘラ等を使用して生地を入れ込みます。



- 2 1列目背もたれと同様に生地の伸びを利用してカバーの加工穴からヘッドレストの台座を取り出します。



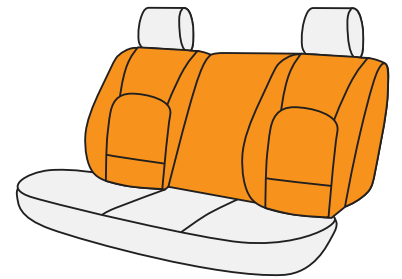
- 5 シートとラゲッジを繋いでいる生地を取り外します。ヘラ等を使用して図のように生地裏にあるピンを外します。  
※力をかけすぎると生地やピンを破損させる恐れがありますので作業は慎重に行ってください。



- 3 シート肩口のリクライニングレバーのネジをプラスドライバーを使用して緩めます。  
※完全に取り外す必要はありません。



- 6 ピンを全て外します。



**7** シート外側下部分にカバーをかぶせます。カバーは袋状になっておりますので図の○部分を覆うようにかぶせます。  
※フィット性を良くする為、少々きつめの設計になっております。



生地を丸めておく

**10** 入れ込んだ生地をシートの背面側から引き出してカバー背面のマジックテープと固定します。  
14ページ6番で取り外した生地は丸めてカバーの中へ入れ込みます。



**8** カバー背面のファスナーを閉じます。生地を寄せながら慎重に閉じていきます。



**11** カバー背面下の生地をラゲッジのピンの位置に合わせて先端の尖った物でカバーに穴を開けます。(図ではきりを使用)  
開けた穴に14ページ5番で取り外したピンを通して固定します。



**9** 背もたれと座面の隙間に生地を入れ込みます。

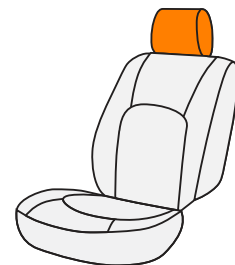


**12** カバーのラインを整えて3列目運転席側背もたれの完成です。  
助手席側も同様に取り付けます。



## Step 7

## ...→ 1 列目ヘッドレストの装着方法



- 1 カバーとヘッドレストのラインを合わせ前後を確認します。



- 4 底面のファスナーを閉じてファスナーの両端をカバーの中へ入れ込みます。



- 2 カバーを半分ほど折り返して、ヘッドレストの先端までしっかりとかぶせます。



- 5 底面の図です。



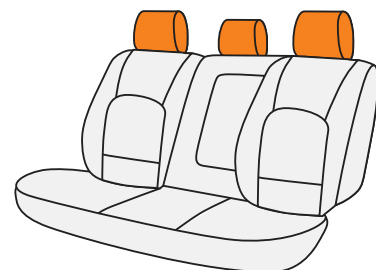
- 3 左右均等に力を加えながらカバーを引き下げ、カバーをヘッドレスト全体にかぶせます。  
※無理にひっぱるとカバーが破れる恐れがありますのでご注意ください。



- 6 カバーのラインを整えて1列目ヘッドレストの完成です。

## Step 8

### …→ 2、3列目ヘッドレストの装着方法



- 1** カバーの前後を確認します。  
板状のプラスチックが付いている方が前側です。  
カバーの図の部分を持ってヘッドレストの前側から矢印の方向へかぶせます。



- 2** ラインからずれないようにヘッドレスト全体にカバーをかぶせます。



- 3** ヘッドレスト底面のプラフックを固定します。



- 4** プラフックの固定方法は、カギ状のプラスチックに平らなプラスチックを、生地ごと巻き込むようにはめ込み固定します。



- 5** 2列目中央ヘッドレストにはマジックテープが付いています。  
マジックテープを固定してからプラフックを固定します。

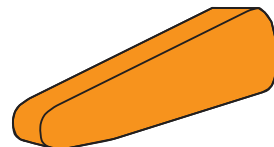


- 6** カバーのラインを整えて2列目ヘッドレストの完成です。  
多少形状は異なりますが、2列目中央ヘッドレスト、3列目ヘッドレストも同様に取り付けます。



## Step 9

## ...→ 1 列目アームレストの装着方法



- 1** 1 列目背もたれカバー取り付け時に外しておいたアームレストに、カバーをかぶせます。先端までしっかりかぶせて下さい。



- 4** アームレストを元に戻したら、めくり上げていた生地をファスナーで閉じます。



- 2** ラインからずれないようにカバーをアームレスト全体にかぶせます。



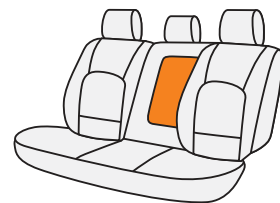
- 5** カバーのラインを整えてアームレストの完成です。。



- 3** 取り外した逆の手順で、アームレストを元に戻します。この時、図のようにカバーの生地を半分めくり上げて作業します。

## Step 10

## …→ 2列目アームレストの装着方法



※一部別車種の図を使用しています。



- 1** カバーを半分ほど折り返してアームレストの先端までしっかりとかぶせます。



- 4** 入れ込んだ生地を引き出してブラックを固定します。  
※ブラックの詳しい固定方法は巻末の「ブラックの固定」をご覧ください。



- 2** カバーを少しずつ引き下げてアームレスト全体にかぶせます。



- 5** カップホルダーとアームレストの隙間にヘラ等を使用して生地を入れ込みます。



- 3** フック状のプラスチックが付いている生地をアームレストとシートの間に入れ込みます。  
アームレストを動かしながら作業行くと生地を入れ込みやすくなります。  
(12ページ12番参照)



- 6** ラインを整えて2列目アームレストの完成です。



## …→ コンビニフックの加工



- 1 コンビニフックを取り外します。  
プラスドライバーを使用してネジを外します。  
コンビニフックを手前に引くとシートから取り外せます。

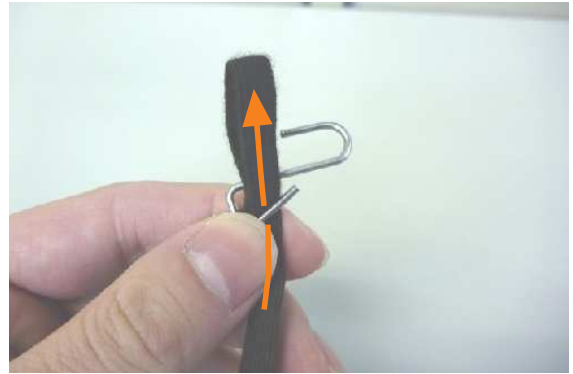


- 2 1列目背もたれカバーを装着後、手でコンビニフックの穴位置を確認します。  
穴より小さめにはさみ等でカバーに穴を開けます。  
※穴を開ける前にマジック等で印を付けておくと作業がしやすくなります。



- 3 コンビニフックを元に戻して完成です。  
※上手く入らない場合は少しずつ穴を広げて下さい。  
※穴を広げすぎるとコンビニフック装着後に穴が見えてしまう場合がありますので穴を広げすぎないようにご注意ください。

## …→ S字フックの取り付け方



- 1 ゴムとS字フックの取り付け方は、始めに図のようにS字フックにゴムを通します。



- 2 通したゴムを、図の線のようにしてS字フックにかぶせます。



- 3 かぶせたゴムを引き絞る事で、図のようにS字フックがゴムに固定され、外れにくくなります。



## After Service

皆様の快適カーライフのために、安心できるアフターサービス

### ● 1年間保証・単品パーツ販売・生地の販売

- 1 保証期間であれば、故意でない通常使用における糸切れや生地の破れが生じた場合、無償修理させていただきます。

クラッツィオ キルティングタイプ・プロス クラッツィオ  
プロスクラッツィオ タイプ2は対象外です。



- 2 シートカバーの補修及び単品パーツの販売をしています。

- 3 シートカバーと同色のソフトBioPVCレザーの販売をしています。

(巾135cm・メートル単位での販売となります)  
クラッツィオ キルティングタイプは対象外です。



パーツ交換の際、お客様の製品の装着期間や生地の生産時期によって若干の色の違いが見られることがありますので予めご了承ください。

ご注文・お問合せは

株式会社 イレブンインターナショナル

〒580-0016 大阪府松原市上田8丁目15番12号

**TEL 072-330-8000**



## …→ 生地別メンテナンス方法

### クラッツィオシートカバーを永くお使い頂くための、生地別シートカバーのお手入れ方法

#### アルカンターラ・スエード

##### ● ホコリや毛羽などの付着汚れ

エチケットブラシで軽くブラッシングして取り除いてください。

##### ● 全体の汚れが気になる場合

40度程度のぬるま湯にしみこませ固く絞った布で全体を拭いてください。乾いたらエチケットブラシで毛並みを整えるようにブラッシングしてください。

このお手入れは月一回くらいの頻度で行うと効果的です。



#### 本革パンチング・ECTの本革部分

普段は柔らかい布でやさしく拭き掃除をしてください。

または、市販されている本革クリーナーをご使用ください。

クリーナーは直接吹き付けるのではなく、やわらかい布などにつけてから(クリーナーの説明書に従ってください)、また使う前に必ず目立たない部分で試し拭きをしてください。

万が一変色したり風合いが変わってしまったりした場合、元には戻りません。

##### ⚠️ ご注意

本革は非常にデリケートな素材です。熱や水に弱く、シミができたり変色してしまったりします。水やジュースなどをこぼした場合にはすぐにふき取り、お手入れを行ってください。長時間放置しておくと汚れやシミが取れなくなってしまうます。表面に積もったほこりは汚れの原因になります。掃除機でこまめに吸い取ってください。



#### PVCレザー

柔らかい布で乾拭きをしてください。

それでも汚れが取れない場合は水、もしくはぬるま湯で薄めた中性洗剤で拭き取り、水拭きをしてから乾いたウエス(布)で乾拭きしてください。



[www.11i.co.jp](http://www.11i.co.jp)

「快適カーライフ空間創造企業」



株式会社 イレブンインターナショナル

〒580-0016 大阪府松原市上田8丁目15番12号 TEL.072-330-8000 FAX.072-330-8816