

Elazzio

SEAT COVER



HONDA
ACCORD HYBRID

専用シートカバー取付説明書

Clazzio

SEAT COVER

このたびは「Clazzio シートカバー」をお買い上げいただき、
誠にありがとうございます。

本説明書にはシートカバーの取付け方法・取り扱い・返品などに関するの
注意事項が記載されておりますので、装着前に必ずお読みください。

※ 本説明書中の掲載写真はサンプル品を使用しているため実際の製品やデザインと異なります。

INDEX

…> 03-04

シートカバー装着前の注意事項

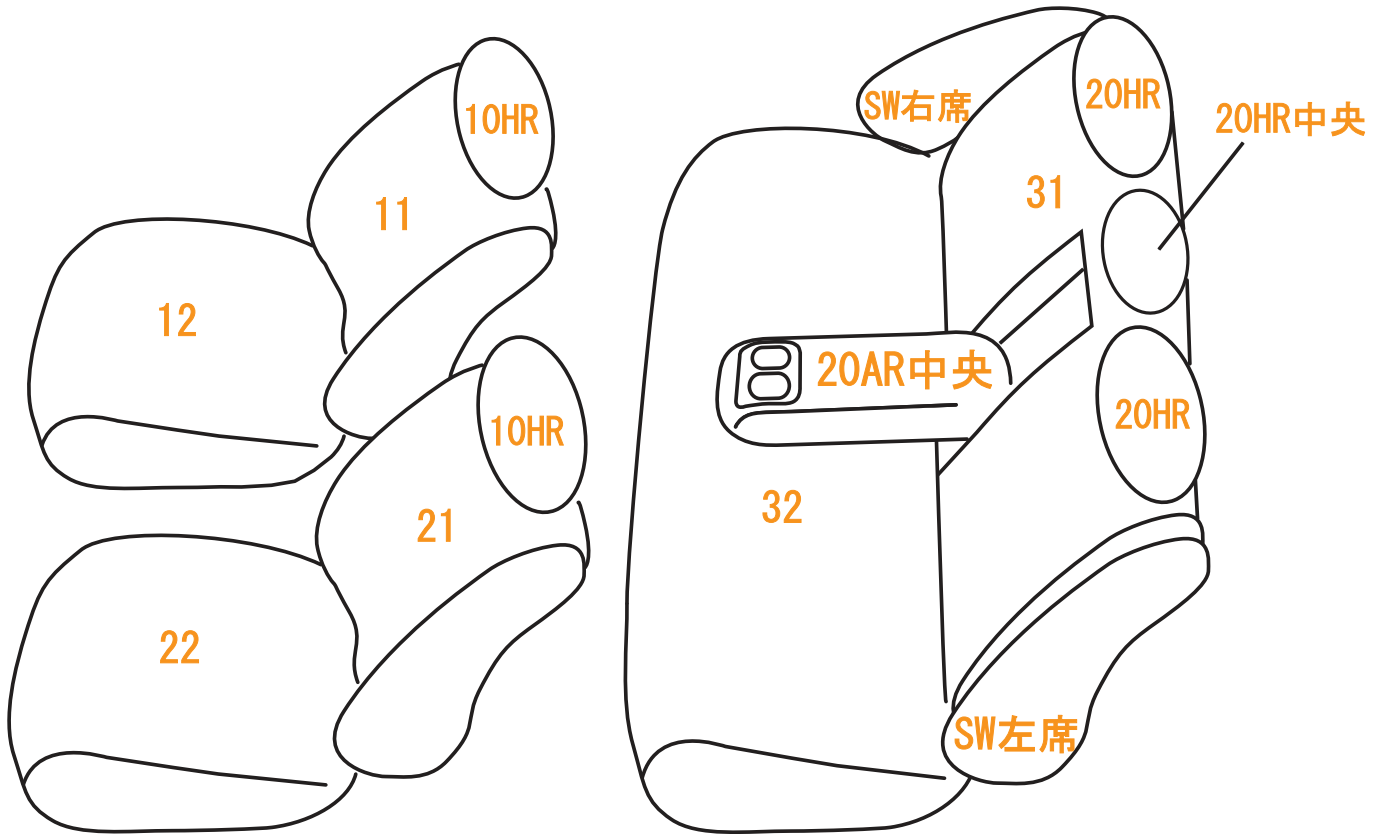
…> 05-22

シートカバーの装着方法

…> 23-24

アフターサービスと生地別メンテナンス方法

本製品シート形状とパーツの名称



取付必要工具



- ① ソケットレンチセット
- ② プラスドライバー
- ③ クラッツィオ 専用ヘラ (付属)

この車種では上記の工具を使用します

シートカバー装着前に必ずお読みください

- 本製品が届きましたらシートカバーを装着される前に内容物を確認の上、必ずお客様のお車に仮合わせ（シートに装着せずに）して、お客様のシートパターンに合うことをご確認ください。シートカバーの各部品がどの位置かが分かるように、番号の入ったタグが商品の裏側に付けられています。仮合わせの時点で製品に何らかの支障があった場合は、お買上げ頂いた販売店、または当社までご連絡ください。事前に連絡がなく装着された後での、製品の返品 交換等につきましてはお受け出来ません。またお客様の注文間違いによる製品の返品 交換等は、商品到着後1週間以内とさせていただきますので予めご了承ください。
- 本製品は梱包時にシワが入る場合があります。ある程度は正常に取付けをおこなうことで生地が伸びシワは解消できますが、まれに跡が残る場合がありますので予めご了承ください。
- 本製品は純正シートの機能（チャイルドシート固定穴やバックテーブル等）を損なわないように製造されていますので、背もたれや座面に穴加工されているタイプのシートカバーがあります。
- 万が一ご注文された商品と違う、不良品、配送中の破損等、ございましたらご連絡ください。速やかに商品を交換もしくは修理対応させていただきます。
※交換対応商品が在庫切れの場合は多少お時間を頂く事があります。
- 箱の多少の破損、商品の細かい傷、シワ等は不具合対象外とさせていただきます。また装着後の商品は仕様違い及び初期不良を除き、返品・交換等致しませんので装着前に必ず確認等してください。また、装着時に加工等された商品に関しましても返品・交換等は致しませんので予めご了承ください。

警告 サイドエアバッグについて

- 本製品は1列目背もたれの両横部分とSRSサイドエアバッグ開閉部分に、SRSサイドエアバッグ対応の縫製系を使用しています。（SRSサイドエアバッグの有無に関わらず全製品）その部分は他の部位に比べて縫製系が切れやすくなっています。装着時には過度の力がかからないようご注意ください。また、シートカバーを正しく取付けないと衝突時などにサイドエアバッグが正常に作動せず重大な傷害に及ぶか、最悪の場合死亡につながる恐れがあり危険です。
※サイドエアバッグの対応基準は、正式な安全基準がないため自社独自の対応規格となります。

本製品に関する注意事項

- 本革やジーンズ等の染料を使用している素材や、新聞紙等の印刷物を長時間接触させると、本製品に色移りや、本革側に粘着が生じることがあります。また衣類製品側にも色移りが生じる場合があります。
- 本製品を直射日光に長時間当てられると、表面のツヤ変化 変形 変色の原因となります。また、高温、多湿のところ放置されると硬化や収縮、カビが発生することがあります。
- 本製品は石油を原材料として使用しているため、臭いがきつく残る場合があります。装着されてから約1～2週間で臭いは緩和されますが、気になる場合は本製品を換気の良い所に1週間程保管してから装着してください。また本製品は塩化ビニールレザーを使用していますので、燃焼時には塩化水素が発生します。廃棄される場合は個人で焼却せずに必ず各自治体の処理方法に従ってください。

シートカバー装着時の注意事項

- 当社のシートカバーはフィッティングを重視して製造しています。カバー全体に均一に力をかけるようにして装着してください。またシートカバーを固定するパーツは強く引っ張り過ぎると抜けたり、切れる恐れがありますのでご注意ください。
- シートカバー(スエードタイプ・本革パンチングタイプ・ECTクラツィオ アルカンターラセクション)の背もたれ上部に加工されているヘッドレストの穴は生地が伸びにくいいため、無理に入れ込もうとすると破れる恐れがあります。
- 取付説明書の順番通りにシートカバーを装着して頂くと、作業がスムーズに進みますので、当社では順番通りの装着をお勧めしています。またシートカバーの装着は明るく、地面が平らな広いスペースで行ってください。装着時に長時間車内のライト類を点灯状態(扉を開放されたまま)にされますと、バッテリーがあがったり弱まる原因となります。
- フィッティング性を重視した当社のシートカバーを取付けた後、元に戻した際(シートカバーを取り外した際)にシート自体にシワが残る場合があります。予めご了承ください。
- 製品の改良等により、本取付説明書の記載内容と一部製品の仕様が異なる場合があります。その際はご迷惑をお掛けしますが当社までお問い合わせください。
- 当社のシートカバーは純正シートの機能を損なわないように製造していますが、シートカバーを装着することにより、シートにカバーの厚みが増す、カバー同士の摩擦が生じる等の原因で、シートの正常な動作を妨げる場合があります。予めご了承ください。
- 取り付け時(シート本体のパーツを取り外す場合等)及び、使用時におきた車輻への損傷、車輻の不具合、人体への怪我(シートカバー装着時に、シート本体の金属部分やプラスチック部分に接触する等して怪我をする恐れがあります)について、当社では一切責任を負えませんので、十分に安全に注意し、取り付けを行ってください。
またいかなる場合でも商品代金、送料を保証の上限とし、それ以外の保証はできませんので、予めご了承ください。購入に付随する、商品の交換取付け、取付け取り外し等の工賃、取付け等の不具合による工賃等の費用負担、交通費、遺失利益などの直接、間接の損害につきましても一切の責任を負わないものとします。

「快適カーライフ空間創造企業」



株式会社 イレブンインターナショナル

〒580-0016 大阪府松原市上田8丁目15番12号

TEL 072-330-8000

Step 1

…> 1 列目座面の装着方法



1 始めにシート背面からシート裏に固定されている図の生地を外します。生地は○印のゴムで、シート裏の金属部分に引っ掛けて固定されています。



4 カバーを裏返してシートのラインに合わせます。



2 1番の生地をめくり上げるとシートの外側にサイドエアバッグの配線があります。配線をマジックテープの固定を外して端に寄せます。



5 背もたれと座面の隙間に生地を入れ込みます。背もたれの角度を調整して、入れ込みやすい位置で行ってください。



3 同様に、シートの内側にあるシートヒーターの配線もシートの端に寄せます。



6 シートの背面から生地を引き出します。



7 シート全体にカバーをかぶせます。



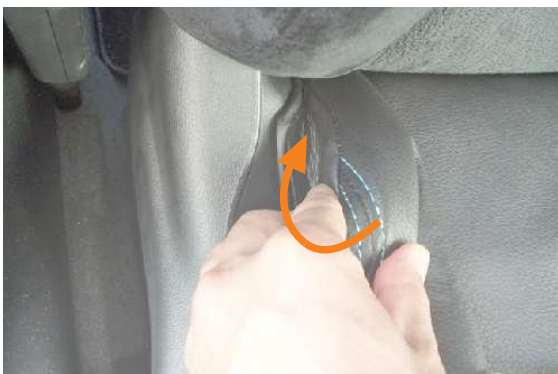
10 シートの内側面とコンソールボックスの土台の隙間に、端にゴムの付いた生地を入れ込みます



8 シート外側面のシートとプラスチック部のフチに、生地を入れ込みます。



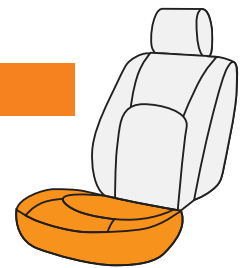
11 シート裏側の図の隙間からゴムを引き出します。



9 シート外側面の付け根部分です。シートのラインに沿わせて生地を入れ込み、生地裏のマジックテープを、直接シートに貼り付けて固定します。



12 引き出したゴムに付属のS字フックを取り付けます。



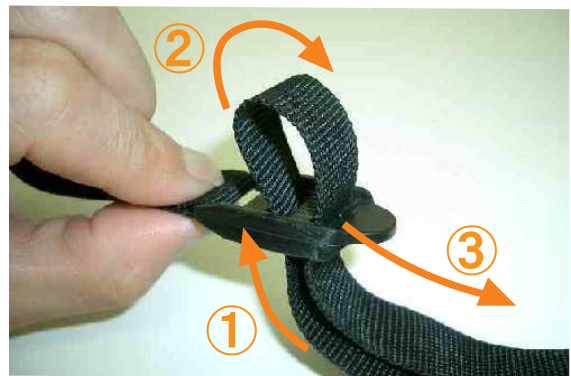
13 6ページ12番のS字フックは、シート裏の金属部分に引っ掛けて固定します。



16 14番のベルトをシート背面から引き出して、5ページ6番で引き出した生地についているバックルに通します。



14 カバー前方に付いているベルトをシートとプラスチック部の隙間を通してシート裏から引き出します。ベルトはシート裏を通して、シートの背面へ回します。ベルトは3本付いています。



17 ベルトは①→②→③の手順で、まずバックル中央を通し、折り返してバックルの端に通します。通したベルトを引くとカバーの前後を引き絞り固定されます。ベルトは強く引くと、縫製糸が切れてベルトが抜けてしまう恐れがあるので、ご注意ください。



15 カバー前方の生地を、シートとプラスチック部の隙間に入れ込みます。



18 カバーのラインを整えて、1列目運転席側座面の完成です。助手席側も同様に取り付けます。

Point

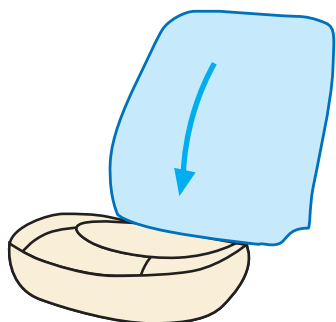


付属のシートカバー 取付補助ビニールの使用方法

背もたれ部分のシートカバーを装着する際、付属のビニールを使用するとシート本体とシートカバーの摩擦を軽減しスムーズに作業ができます。

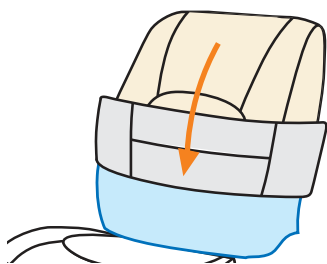
※ベーシックシリーズには取付補助ビニールは付属していません

①



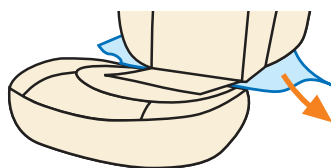
背もたれ部分のシートカバーを装着する前に、付属のビニールを被せます。この際、後で補助ビニールを引っ張り出しやすいように、カッターで両サイドに切り込みを入れておきます。

②



背もたれのシートカバーをシートラインに合わせて被せます。

③



シートカバーをしっかりと被せることが出来たら、ビニールを引っ張り取り外します。



- 1 カバー側面のファスナーを開けた状態で、シートのラインに合わせて、カバーをシート全体にかぶせます。



生地をしっかりと入れ込む

- 2 ヘッドレストの台座をカバーの加工穴から取り出します。まず台座の片側のフチに生地をしっかりと入れ込みます。



- 3 生地伸びを利用してヘッドレストの台座を取り出します。



4 5ページ1番で外した生地を、めくり上げてカバーの中へ入れ込みます。



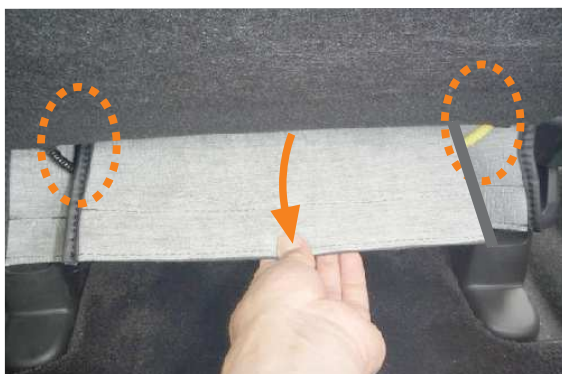
7 シート側面の生地を①→②→③の手順でシートに馴染ませます。シート側面のしわが消えるまで繰り返し行って下さい。



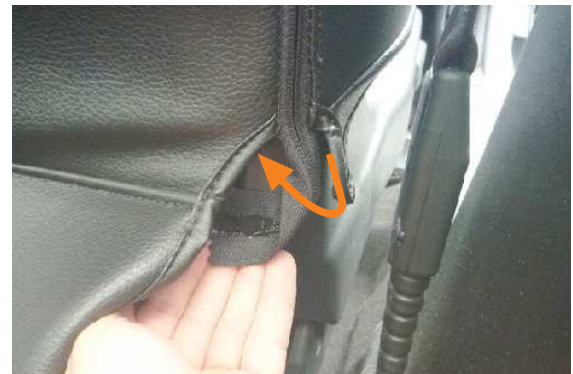
5 背もたれと座面の隙間に生地を入れ込みます。



8 カバー側面のファスナーを、生地を内へ寄せながら慎重に閉じます。



6 入れ込んだ生地をシート背面から引き出します。この際、5ページ2番、3番で端に寄せていた配線を、生地の手切り込みの間に通します。



9 カバーからはみ出したファスナー部分は、折り返してカバーの中へ入れ込みます。



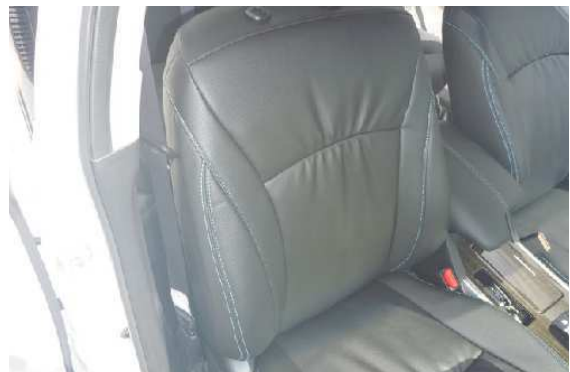
10 9ページ6番で引き出した生地と、カバーの背面をマジックテープで固定します



13 シート背面は図のようになります



11 シート背面下に付いているゴムに、付属のS字フックを取り付けます。



14 カバーのラインを整えて、1列目運転席側背もたれの完成です。助手席側も同様に取り付けます。



12 S字フックをシート裏の金属部分に引っ掛けて固定します。

Step 3

…→2列目座面の装着方法



- 1** 2列目座面はシートを車体から外してカバーの取り付けを行います。始めにアームレスト下あたりの、背もたれと座面の隙間の奥にあるシートを固定しているボルトを、ソケットレンチを使用して外します。ソケットは10mmを使用します。



- 2** シートを固定しているフックを、ロックを解除して外します。図はシートを持ち上げてロックを解除している様子です。フックはシートの前方に2か所あります。フック位置**4番**矢印参照。



- 3** シートを外した後のフック部分です。矢印の位置をつまむように押すとロックが外れます。



- 4** シートが図の様に外れます。矢印はフックがあった位置の表側を指しています。



- 5** シートを車外の作業が出来るスペースへ慎重に運び出します。



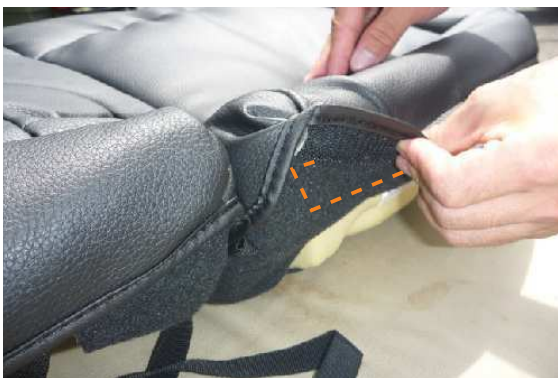
- 6** **1番**で外したボルトで固定していたフックにカバーの加工穴を通します。



7 シートベルトバックルが出ているフチに生地を入れ込み、シートの形状に生地を馴染ませます。



10 シートを裏返して、前後のベルト4本を図の様に固定します。



8 カバー後方に付いているマジックテープを直接シートに貼り付けて固定します。



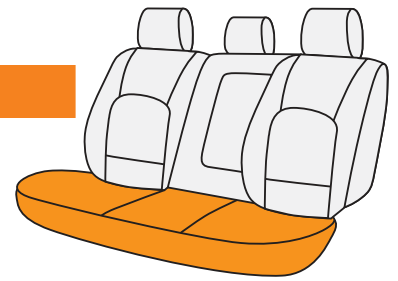
11 カバー側面下に付いているマジックテープを、直接シートに貼り付けて固定します。



9 カバー側面後方に付いているマジックテープを、直接シートに貼り付けて固定します。



12 カバー両側面から出ている片方のひもで、図の様に輪を作ります。



13 12ページ12番で作った輪に、もう片方のヒモを通します。



16 シート裏は図のようになります。



14 通したヒモを引き、カバーの下周りを引き絞り結び留めます。



17 カバーのラインを整えて、2列目座面の完成です。
シートは2列目背もたれと、背もたれ横のパーツにカバーを取り付けてから、車体へ戻すようにします。



15 12ページ7番で入れ込んだ生地についているゴムに、S字フックを取り付けて固定します。内側のゴムはゴム同士をS字フックでつないで固定し、外側のゴムはS字フックをシート表皮を固定しているリングに引っ掛けて固定します。

Step 4

…→ 2列目背もたれの装着方法



- 1** 2列目両サイドのパーツ（以後サイドパーツ）を外します。サイドパーツ下側で固定しているボルトを、ソケットレンチを使用して外します。ソケットは10mmを使用します。



- 2** サイドパーツの裏側でフックが掛かっています。サイドパーツを固定している角度のまま、平行に持ち上げるとフックが外れます。



- 3** ボルトとフックが外れると図の様にサイドパーツが外れます。



- 4** 2列目中央ヘッドレストの横にあるシートベルトのガイドを外します。先にシートベルトを隙間を通してガイドから外します。



- 5** ガイドに付いているネジを+ドライバーを使用して外します。ネジを外すとガイドがシートから外れます。



- 6** カバーをかぶせます。始めに中央のシートベルトの間にカバーを通します。



7 カバーの加工穴からヘッドレストの台座を全て取り出します。



10 アームレストを図の様にカバーから出します。



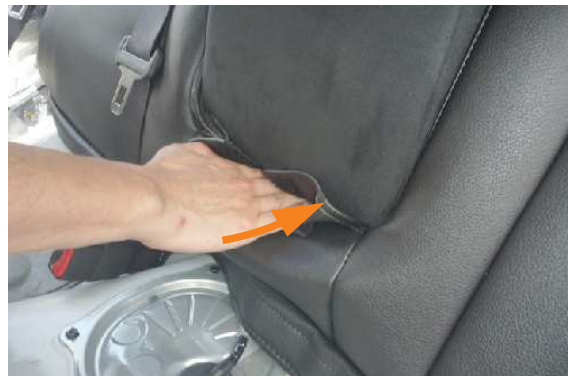
8 シートの肩口にカバーを引っ掛けるようにしてかぶせます。



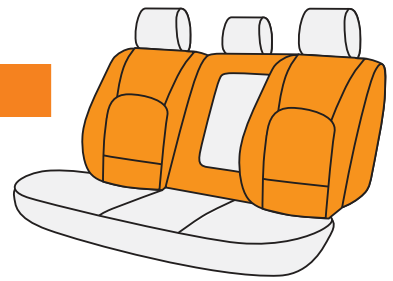
11 シート側面の生地をマジックテープで直接シートに貼り付けて固定します。



9 シート上のシートと車体の隙間に生地を入れ込みます。



12 アームレスト下の隙間に生地を入れ込みます。



13 15ページ12番で入れ込んだ生地を、アームレストを倒して引き出します。



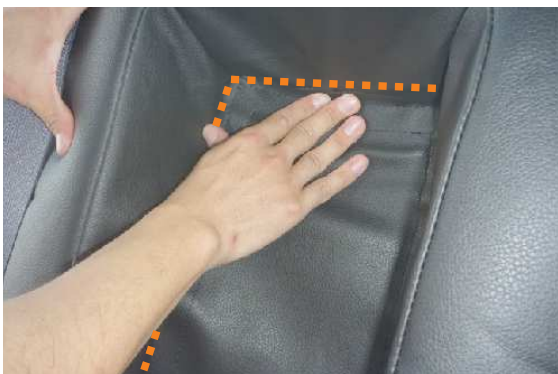
16 シート下に生地を巻き付けるように、マジックテープで直接シートに貼り付けて固定します。



14 引き出した生地と、アームレスト収納部の生地をマジックテープで固定します。



17 14ページ4番、5番で外したシートベルトのガイドを、生地を挟み込み元に戻します。シートベルトをガイドに通します。



15 アームレスト収納部の生地を、しわが寄らないようにしっかりと馴染ませながら、マジックテープで直接シートに貼り付けて固定します。



18 カバーのラインを整えて、2列目背もたれの完成です。

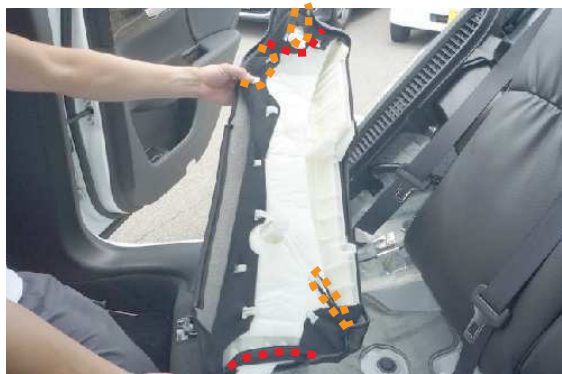
Step 5

…→ サイドパーツの装着方法

※図は助手席側のサイドパーツを使用しています



- 1** サイドパーツの先端にカバーを引っ掛けるようにしてかぶせます。



- 4** ゴムは全部で5本あります。図の赤線部分には幅の広いゴムが付いています。図の位置を参考に、ゴムをフックに引っ掛けて固定して下さい。



- 2** サイドパーツの内側面に生地を沿わせるようにして、マジックテープで直接貼り付けて固定します。



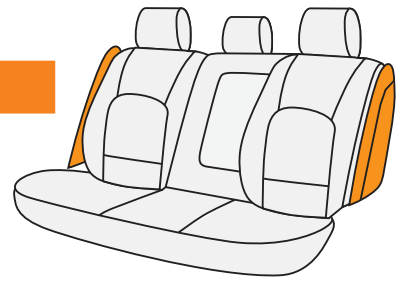
- 5** サイドパーツを元に戻します。この際、外側面の生地を車体との隙間に挟み込み固定します。



- 3** サイドパーツ裏のフック部分にカバーのゴムを引っ掛けて固定します。



- 6** カバー外側面の生地を、ヘラなどを使用してカバーが浮かないように、車体との隙間にしっかりと入れ込みます。



7 サイドパーツ上の角部分も、車体との隙間に生地をしっかりと入れ込みます。



8 サイドパーツ先端部分も、車体との隙間に生地をしっかりと入れ込みます。



9 カバーのラインを整えて、サイドパーツの完成です。
運転席側も同様に取り付けます。

Step 5

…→ ヘッドレストの装着方法



- 1** カバーを半分程まで裏返して、ヘッドレストのラインに合わせてかぶせます。ヘッドレストの先端まで生地が張る様にしっかりとかぶせて下さい。カバーは平らなプラスチックが付いている方が前です。



- 4** プラフックの固定方法は、カギ状のフックに平らな方のプラスチックを生地と一緒に折り返して、はめ込み固定します。



- 2** ヘッドレストのラインからずれないようにカバーをヘッドレスト全体にかぶせます。この際、ヘッドレスト側面のボタン部分にカバーの穴位置を合わせます。



- 5** ヘッドレスト裏は図のようになります。



- 3** ヘッドレストをシートから外して、ヘッドレスト裏でプラフックを固定します。



- 6** ヘッドレスト側面のボタン部分に、ヘラなどを使用して生地を入れ込みます。

Elazzio

SEAT COVER



HONDA
ACCORD HYBRID

専用シートカバー取付説明書



7 生地を全て入れ込むと図の様になります。



10 2列目中央のヘッドレストです。2列目中央ヘッドレストは図の矢印方向に、ヘッドレストのラインに合わせて下から上へかぶせます。カバーは平らなプラスチックが付いている方が前です。



8 カバーのラインを整えて、1列目ヘッドレストの完成です。
2列目両サイドのヘッドレストも形状は異なりますが同様に固定します。



11 2列目中央ヘッドレストの後方にカバーをかぶせていく際は、図のヘッドレストの角を指で押しながら、カバーをかぶせるようにして下さい。



9 2列目両サイドのヘッドレスト裏は図の様になります。



12 1列目同様にカバーを固定します。
カバーのラインを整えて、2列目中央ヘッドレストの完成です。

Step 7

…→アームレストの装着方法



- 1** カバーの先を図の様に裏返して、アームレストのラインに合わせてかぶせます。



- 4** アームレストを倒して端にフックの付いた生地を引き出します。



- 2** アームレスト全体にカバーをかぶせて、アームレストの付け根部分から生地を入れ込みます。



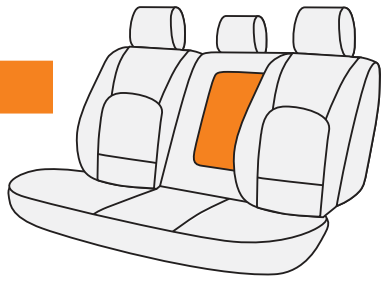
- 5** アームレストの付け根部分でヘッドレスト同様にブラフックを固定します。



- 3** 生地は図の様に入れ込む生地的位置を手で支えて、アームレストを倒す、起こすを繰り返します。支点として支えている生地が徐々に内へ入っていきます。



- 6** ブラフックを固定すると、図の様になります。



完成図



7 ドリンクホルダーのフチに生地を入れ込みます。○で囲んでいる部分は隙間が大変狭いので、作業は慎重に行ってください。



1列目



8 カバーのラインを整えて、アームレストの完成です。



2列目



After Service

皆様の快適カーライフのために、安心できるアフターサービス

● 1年間保証・単品パーツ販売・生地の販売

- 1 保証期間であれば、故意でない通常使用における糸切れや生地の破れが生じた場合、無償修理させていただきます。

クラッツィオ キルティングタイプ・プロス クラッツィオ
プロスクラッツィオ タイプ2は対象外です。



- 2 シートカバーの補修及び単品パーツの販売をしています。

- 3 シートカバーと同色のソフトBioPVCレザーの販売をしています。

(巾135cm・メートル単位での販売となります)
クラッツィオ キルティングタイプは対象外です。



パーツ交換の際、お客様の製品の装着期間や生地の生産時期によって若干の色の違いが見られることがありますので予めご了承ください。

ご注文・お問合せは

株式会社 イレブンインターナショナル

〒580-0016 大阪府松原市上田8丁目15番12号

TEL 072-330-8000

…→ 生地別メンテナンス方法

クラッツィオシートカバーを永くお使い頂くための、生地別シートカバーのお手入れ方法

アルカンターラ・スエード

● ホコリや毛羽などの付着汚れ

エチケットブラシで軽くブラッシングして取り除いてください。

● 全体の汚れが気になる場合

40度程度のぬるま湯にしみこませ固く絞った布で全体を拭いてください。乾いたらエチケットブラシで毛並みを整えるようにブラッシングしてください。

このお手入れは月一回くらいの頻度で行うと効果的です。



本革パンチング・ECTの本革部分

普段は柔らかい布でやさしく拭き掃除をしてください。

または、市販されている本革クリーナーをご使用ください。

クリーナーは直接吹き付けるのではなく、やさしい布などにつけてから(クリーナーの説明書に従ってください)、また使う前に必ず目立たない部分で試し拭きをしてください。

万が一変色したり風合いが変わってしまった場合、元には戻りません。

⚠️ ご注意

本革は非常にデリケートな素材です。熱や水に弱く、シミができたり変色してしまったりします。水やジュースなどをこぼした場合にはすぐにふき取り、お手入れを行ってください。長時間放置しておくと汚れやシミが取れなくなってしまうます。表面に積もったほこりは汚れの原因になります。掃除機でこまめに吸い取ってください。



PVCレザー

柔らかい布で乾拭きをしてください。

それでも汚れが取れない場合は水、もしくはぬるま湯で薄めた中性洗剤で拭き取り、水拭きをしてから乾いたウエス(布)で乾拭きしてください。



Elazzio

SEAT COVER

クラッツィオ商品について詳しくは、ホームページをご覧ください。

www.11i.co.jp



「快適カーライフ空間創造企業」

ELEVEN
INTERNATIONAL

株式会社 イレブンインターナショナル

〒580-0016 大阪府松原市上田8丁目15番12号

TEL 072-330-8000

FAX.072-330-8816

www.11i.co.jp

「快適カーライフ空間創造企業」



株式会社 イレブンインターナショナル

〒580-0016 大阪府松原市上田8丁目15番12号 TEL.072-330-8000 FAX.072-330-8816