



ホンダ CR-V

専用シートカバー取付説明書

この度は弊社製品をお買い上げ頂きまして、誠に有難うございます。

- * 説明書内にシートカバーの取付・取り扱い・返品等に関する注意事項等が記載されていますので、装着前に必ずお読み下さい。
- * 本書中の掲載写真はサンプル品を使用しているため製品とデザインは異なります。

0390/0391

シートカバー装着前に必ずお読みください

- 本製品が届きましたらシートカバーを装着される前に内容物を確認の上、必ずお客様のお車に仮合わせ（シートに装着せずに）して、お客様のシートパターンに合うことをご確認ください。シートカバーの各部品がどの位置かが分かるように、番号の入ったタグが商品の裏側に付けられています。仮合わせの時点で製品に何らかの支障があった場合は、お買上げ頂いた販売店、または当社までご連絡ください。事前に連絡がなく装着された後での、製品の返品・交換等につきましてはお受け出来ません。またお客様の注文間違いによる製品の返品・交換等は、商品到着後1週間以内とさせていただきますので予めご了承ください。
- 本製品は梱包時にシワが入る場合があります。ある程度は正常に取付けをおこなうことで生地が伸びシワは解消できますが、まれに跡が残る場合がありますので予めご了承ください。
- 本製品は純正シートの機能（チャイルドシート固定穴やバックテーブル等）を損なわないように製造されていますので、背もたれや座面に穴加工されているタイプのシートカバーがあります。
- 万が一ご注文された商品と違う、不良品、配送中の破損等、ございましたらご連絡ください。速やかに商品を交換もしくは修理対応させていただきます。
※交換対応商品が在庫切れの場合は多少お時間を頂く事があります。
- 箱の多少の破損、商品の細かい傷、シワ等は不具合対象外とさせていただきます。また装着後の商品は仕様違い及び初期不良を除き、返品・交換等致しませんので装着前に必ず確認等してください。また、装着時に加工等された商品に関しましても返品・交換等は致しませんので予めご了承ください。

警告 サイドエアバッグについて

- 本製品は1列目背もたれの両横部分とSRSサイドエアバッグ開閉部分に、SRSサイドエアバッグ対応の縫製系を使用しています。（SRSサイドエアバッグの有無に関わらず全製品）その部分は他の部位に比べて縫製系が切れやすくなっています。装着時には過度の力がかからないようにご注意ください。また、シートカバーを正しく取付けないと衝突時などにサイドエアバッグが正常に作動せず重大な傷害に及び、最悪の場合死亡につながる恐れがあり危険です。
※サイドエアバッグの対応基準は、正式な安全基準がないため自社独自の対応規格となります。

本製品に関する注意事項

- 本革やジーンズ等の染料を使用している素材や、新聞紙等の印刷物を長時間接触させると、本製品に色移りや、本革側に粘着が生じることがあります。また衣類製品側にも色移りが生じる場合があります。
- 本製品を直射日光に長時間当てられると、表面のツヤ変化・変形・変色の原因となります。また、高温、多湿のところ放置されると硬化や収縮、カビが発生することがあります。
- 本製品は石油を原材料として使用しているため、臭いがきつく残る場合があります。装着されてから約1～2週間で臭いは緩和されますが、気になる場合は本製品を換気の良い所に1週間程保管してから装着してください。また本製品は塩化ビニールレザーを使用していますので、燃焼時には塩化水素が発生します。廃棄される場合は個人で焼却せずに必ず各自治体の処理方法に従ってください。

シートカバー装着時の注意事項

- 当社のシートカバーはフィッティングを重視して製造しています。カバー全体に均一に力をかけるようにして装着してください。またシートカバーを固定するパーツは強く引っ張り過ぎると抜けたり、切れる恐れがありますのでご注意ください。
- シートカバー(スエードタイプ・本革パンチングタイプ・ECTクラッツィオ・アルカンターラセレクト)の背もたれ上部に加工されているヘッドレストの穴は生地が伸びにくいいため、無理に入れ込もうとすると破れる恐れがあります。
- 取付説明書の順番通りにシートカバーを装着して頂くと、作業がスムーズに進みますので、当社では順番通りの装着をお勧めしています。またシートカバーの装着は明るく、地面が平らな広いスペースで行ってください。装着時に長時間車内のライト類を点灯状態(扉を開放されたまま)にされると、バッテリーがあがったり弱まる原因となります。
- フィッティング性を重視した当社のシートカバーを取付けた後、元に戻した際(シートカバーを取り外した際)にシート自体にシワが残る場合があります。予めご了承ください。
- 製品の改良等により、本取付説明書の記載内容と一部製品の仕様が異なる場合があります。その際はご迷惑をお掛けしますが当社までお問い合わせください。
- 当社のシートカバーは純正シートの機能を損なわないように製造していますが、シートカバーを装着することにより、シートにカバーの厚みが増す、カバー同士の摩擦が生じる等の原因で、シートの正常な動作を妨げる場合があります。予めご了承ください。
- 取り付け時(シート本体のパーツを取り外す場合等)及び、使用時におきた車輛への損傷、車輛の不具合、人体への怪我(シートカバー装着時に、シート本体の金属部分やプラスチック部分に接触する等して怪我をする恐れがあります)について、当社では一切責任を負えませんので、十分に安全に注意し、取付けを行ってください。
またいかなる場合でも商品代金、送料を保証の上限とし、それ以外の保証はできませんので、予めご了承ください。購入に付随する、商品の交換取付け、取付け取り外し等の工賃、取付け等の不具合による工賃等の費用負担、交通費、遺失利益などの直接、間接の損害につきましても一切の責任を負わないものとします。

「快適カーライフ空間創造企業」



株式会社 イレブンインターナショナル

〒580-0016 大阪府松原市上田8丁目15番12号

TEL 072-330-8000

シートカバー取付補助ビニール使用方法

背もたれ部分の取り付けの際、シート本体とシートカバーの摩擦によりスムーズに入らない場合があります。その場合、付属のビニールを下記の手順で使用していただくと取り付けが容易になります。

※ベーシックシリーズには取り付け補助ビニールは付属していません。



①背もたれカバーを取り付ける前に補助ビニールを被せます。補助ビニールは後で取り外すのでカッター等で両サイドに切込みを入れて取り外し易いようにしておきます。



④ヘッドレストの台座部分を穴から取り出します。生地のはりを利用して横からもぐりこまずように取り出して下さい。無理に入れると破れる恐れがありますのでご注意下さい。



②背もたれのカバーをシートのラインに合わせながら被せます。肩口部分にたるみがなくなるまでしっかりと入れ込んで下さい。



⑤背もたれの曲線にたるみなくカバーを密着させながらマジックテープ部を背面と座面の間に入れ込みます。
(車種により取付方法が異なります。)



③シートカバーをしっかり入れ込むことができたなら、ビニールを引っ張り取り外します。



⑥入れ込んだ部分を取り出しマジックテープで固定します。

1 列目座面

※1列目座面はパワーシートのものを使用しています。手動のシートの車は⑤のプラスチック部を通すこと以外は同様の取り付け方法で行えます。



①カバーを図のように裏返し、シートのラインに合わせます。



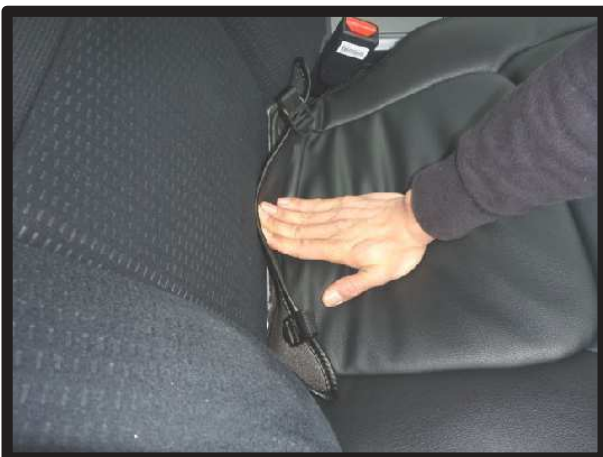
④座面下にゴムで固定されているカバーを取り外し、③で入れ込んだ生地を引き出します。



②シートのラインに合わせながらカバーを被せます。



⑤カバー前側に付いてるベルトを図のようにプラスチック部の中を通して取り出します。



③背もたれと座面の隙間に生地を入れ込みます。背もたれの角度を調整し入れやすい位置で行ってください。



⑥シート前側の生地をシートとプラスチック部の隙間に入れ込みます。

1 列目座面続き



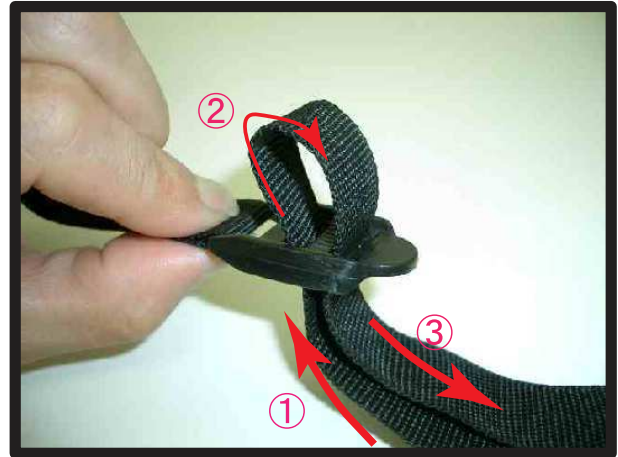
⑦シート外側の生地をシートとプラスチック部の隙間に入れ込みます。



⑩③で入れ込んだ生地についているバックルと⑨で引き出したベルトを固定します。



⑧シート内側の生地をヘラ等を使用しシートとプラスチック部の隙間に入れ込みます。



⑪①～③の順番にベルトをバックルに通してベルトを引くと、カバーの前後が引き絞り固定されます。



⑨シート裏の図です。
⑤で取り出したベルトはシート裏にある金属部品の上を通して背面から引き出します。



⑫カバーのラインを整え1列目の運転席座面の完成です。
助手席側も同様に取り付けます。

1 列目背もたれ



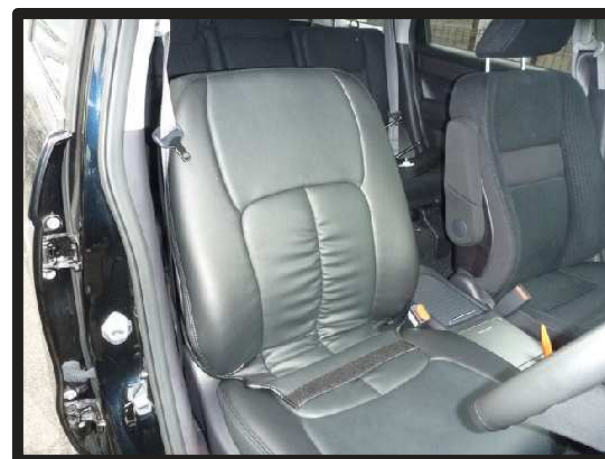
①アームレスト側面のプラキャップをヘラ等を使用し外します。



④1ページ④に固定されていたカバーをめくり上げてカバーの中に収めます。



②ラチェットレンチ等を使用し、ボルトを外し、アームレストを背もたれから外します。
(ソケット14ミリ)



⑤シートのラインに合わせてながらカバーを被せます。



③カバーを図のように半分程裏返し、シートのラインに合わせてます。



⑥ヘッドレストの台座部分をカバーの加工穴から取り出します。生地伸びを利用して横から潜り込ませるように取り出します。

1 列目背もたれ続き



⑦背もたれと座面の隙間に生地を入れ込みます。



⑩カバーの背面下と⑨で引き出した生地をマジックテープで固定します。



⑧①～③の手順で側面のシワをシート中央に寄せ、そのまま下になぞるようにシート側面のシワが無くなる迄カバーをシートに馴染ませます。



⑪カバー背面のゴムに付属のS字フックを取り付け、座面裏の金属部分に引っ掛け固定します。



⑨⑦で入れ込んだ生地をシートの背面から引き出します。



⑫カバーのラインを整え1列目運転席背もたれの完成です。助手席側も同様に取り付けます。

2列目座面



①カバーを図のように裏返し、シート
のラインに合わせて被せます。



④シートベルトバックル部に生地を入
れ込みます。



②背もたれと座面の隙間に生地を入
れ込みます。



⑤シートを跳ね上げ、②で入れ込んだ
生地を背面から引き出します。



③シート外側の生地をヘラ等使用し
シートとプラスチック部の隙間に
入れ込みます。



⑥生地の裏側に付いているマジックテ
ープを座面に直接固定します。

2列目座面続き



⑦生地が付いているマジックテープで生地同士を固定します。



⑩カバーの両側面から出ているヒモの一方で作輪を作り、もう一方を輪に通して引き絞ります。



⑧カバー前部のベルトを後ろ側へ引き出します。



⑪引き絞ったヒモを結び留めると図のようになります。



⑨バックルとベルトをシート裏側で固定します。
固定方法は2ページの⑪と同様です。



⑫カバーのラインを整え2列目座面の完成です。
助手席側は一部形状が異なりますが同様に取り付けます。

2列目背もたれ



①カバーを図のように半分程裏返し、シートラインに合わせて被せます。



④③で入れ込んだ生地をシートの背面から引き出します。



②リクライニングレバーとヘッドレストの台座をカバー加工穴から取り出します。



⑤背もたれ内側のファスナーを図のように生地を内へ寄せながら閉じます。



③背もたれと座面の隙間に生地を入れ込みます。



⑥カバーの背面下と④で引き出した生地をマジックテープで固定します。

2列目背もたれ続き



⑦背もたれの背面にあるアシストベルトを図のようにカバーの外側の穴から取り出し、内側の穴に入れ込みます。

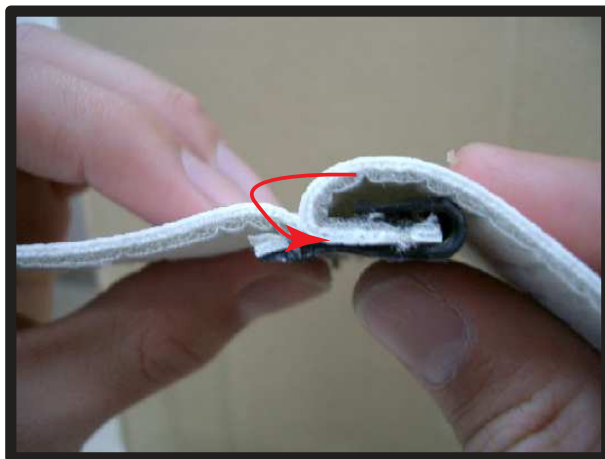


⑧カバーのラインを整え2列目背たれの完成です。
助手席側も同様に取り付けます。

1 列目ヘッドレスト



①カバーを半分程裏返し、ヘッドレストのラインに合わせてみます。



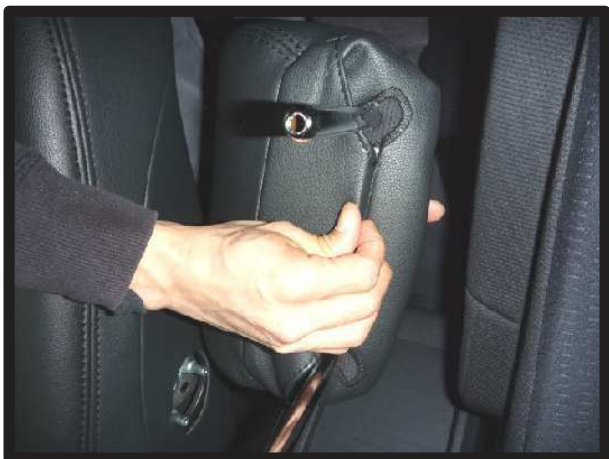
④プラスチックフックはカギ状の方に平らな形状の方を生地ごと巻き込みながら引っ掛けるように固定します。



②左右均等に生地を引き下げながらカバーを被せます。



⑤プラスチックフックで固定したヘッドレスト裏の図です。



③取り外したヘッドレストの裏側はプラスチックフックで固定します。



⑥カバーのラインを整え1列目ヘッドレストの完成です。

2列目ヘッドレスト

注意事項：両側と中央の取り付け方法は異なります。



①両サイドのヘッドレストの取り付け方法は、ヘッドレストの片側にカバーを被せ、矢印①の方向へ引っ張りながらもう片側に被せます。



④取り外したヘッドレスト裏側はプラスチックフックで固定します。



②中央ヘッドレストの取り付け方法：先端から引っ掛ける様に矢印の方向へ被せます。



⑤カバーのラインを整え2列目ヘッドレストの完成です。



③ヘッドレストのラインに合わせてながらカバーを被せます。

1 列目アームレスト



①カバーを図のように半分程裏返し、アームレスト先端まで被せます。



④カバーのファスナーを閉じます。



②アームレストのラインに合わせてながらカバーを被せ、図のように外側のみ開きます。(運転席側)



⑤カバーのラインを整え1列目アームレストの完成です。



③アームレストを背もたれに戻します。

2 列目アームレスト



①カバーのファスナーを開き、アームレスト先端まで被せます。



④①で開いたファスナーを図のように生地を内へ寄せながら閉じます。



②アームレスト下の隙間に生地を入れ込みます。



⑤③のベルトをカバーの中に収め、マジックテープで固定します。



③②の生地に付いたベルトを引っ張り生地を引き出します。



⑥生地をヘラ等を使用し、シートとプラスチック部の隙間に入れ込みます。

2列目アームレスト続き



⑦カバーのラインを整え2列目アームレストの完成です。



⑩図の赤丸部分にヘラ等を使用し、生地を入れ込みます。



⑧2列目アームレストの下部です。アームレスト下部分と座面の隙間に部材の付いた生地を入れ込みます。



⑪下パーツの表側はヘラ等を使用し、生地を奥のプラスチック下の隙間に投入します。



⑨⑧で入れた生地を背もたれ背面から引き出します。



⑫カバーのラインを整え2列目アームレスト下部パーツの完成です。

完成写真



1 列目



2 列目



2 列目（アームレスト使用時）



After Service

皆様の快適カーライフのために、安心できるアフターサービス

● 1年間保証・単品パーツ販売・生地の販売

- 1 保証期間であれば、故意でない通常使用における糸切れや生地の破れが生じた場合、無償修理させていただきます。

クラッツィオ キルティングタイプ・プロス クラッツィオ
プロスクラッツィオ タイプ2は対象外です。



- 2 シートカバーの補修及び単品パーツの販売をしています。

- 3 シートカバーと同色のソフトBioPVCレザーの販売をしています。

(巾135cm・メートル単位での販売となります)
クラッツィオ キルティングタイプは対象外です。



パーツ交換の際、お客様の製品の装着期間や生地の生産時期によって若干の色の違いが見られることがありますので予めご了承ください。

ご注文・お問合せは

株式会社 イレブンインターナショナル

〒580-0016 大阪府松原市上田8丁目15番12号

TEL 072-330-8000

…→ 生地別メンテナンス方法

クラッツィオシートカバーを永くお使い頂くための、生地別シートカバーのお手入れ方法

アルカンターラ・スエード

● ホコリや毛羽などの付着汚れ

エチケツブラシで軽くブラッシングして取り除いてください。

● 全体の汚れが気になる場合

40度程度のぬるま湯にしみこませ固く絞った布で全体を拭いてください。乾いたらエチケツブラシで毛並みを整えるようにブラッシングしてください。

このお手入れは月一回くらいの頻度で行うと効果的です。



本革パンチング・ECTの本革部分

普段は柔らかい布でやさしく拭き掃除をしてください。
または、市販されている本革クリーナーをご使用ください。
クリーナーは直接吹き付けるのではなく、やわらかい布などにつけてから(クリーナーの説明書に従ってください)、また使う前に必ず目立たない部分で試し拭きをしてください。
万が一変色したり風合いが変わってしまったりした場合、元には戻りません。

⚠️ ご注意

本革は非常にデリケートな素材です。熱や水に弱く、シミができたり変色してしまったりします。水やジュースなどをこぼした場合にはすぐにふき取り、お手入れを行ってください。長時間放置しておくと汚れやシミが取れなくなってしまいます。表面に積もったほこりは汚れの原因になります。掃除機でこまめに吸い取ってください。



PVCLレザー

柔らかい布で乾拭きをしてください。
それでも汚れが取れない場合は水、もしくはぬるま湯で薄めた中性洗剤で拭き取り、水拭きをしてから乾いたウエス(布)で乾拭きしてください。



Elazzio

SEAT COVER

クラッツィオ商品について詳しくは、ホームページをご覧ください。

www.11i.co.jp



「快適カーライフ空間創造企業」

ELEVEN
INTERNATIONAL

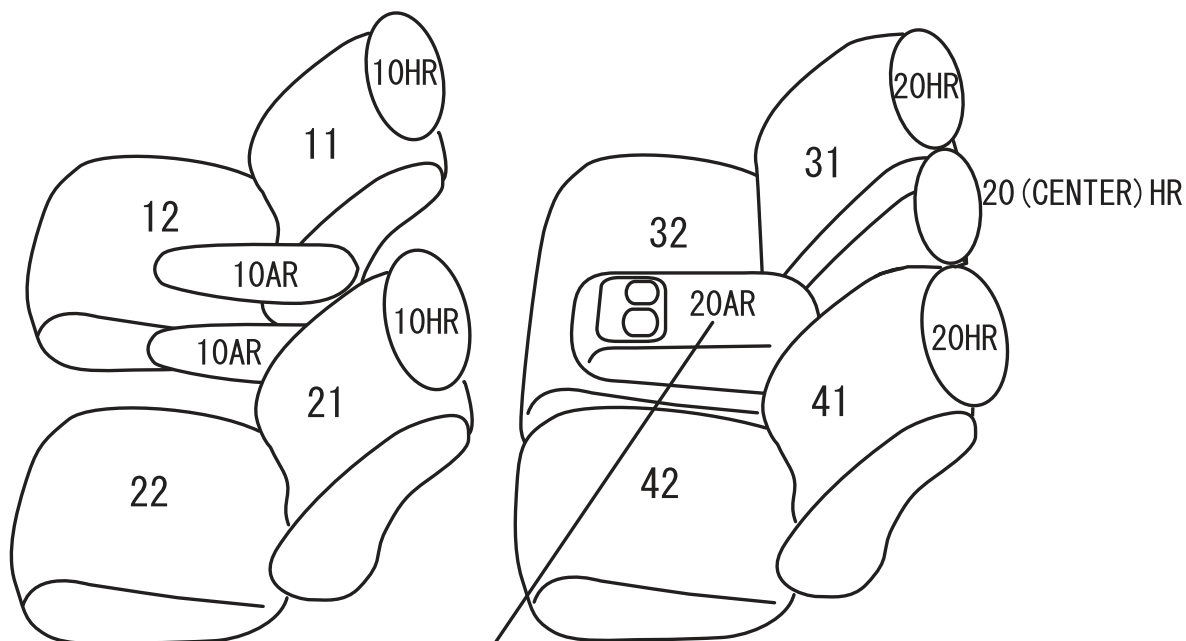
株式会社 イレブンインターナショナル

〒580-0016 大阪府松原市上田8丁目15番12号

TEL 072-330-8000

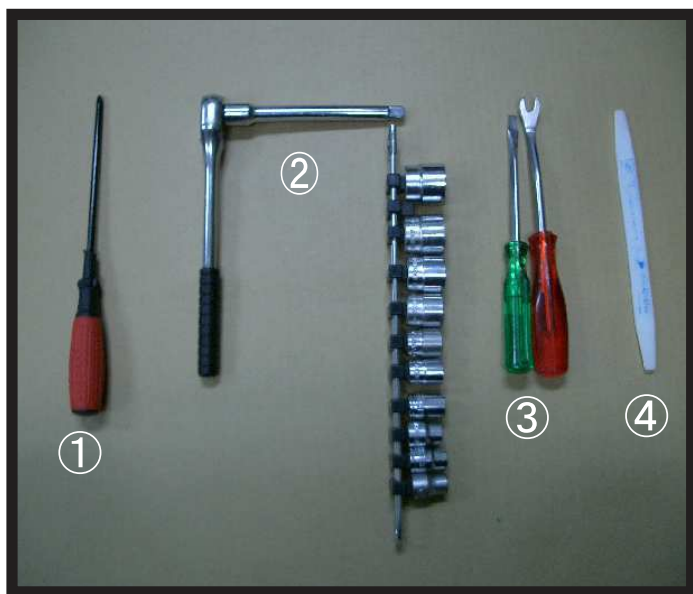
FAX.072-330-8816

本製品シート形状とパーツの名称



20AR (下パーツ) があります。

取付必要工具



工具名

- ① +ドライバー
- ② ソケットレンチセット
- ③ ードライバーまたは内張り外し
- ④ ヘラ

*この車種では、①と②の工具を使用します。

*この車種では、③の工具は使用しません。