



トヨタ ランドクルーザー プラド

専用シートカバー取付説明書

この度は弊社製品をお買い上げ頂きまして、誠に有難うございます。

- * 説明書内にシートカバーの取付・取り扱い・返品等に関する注意事項等が記載されていますので、装着前に必ずお読み下さい。

0137/0251

シートカバー装着前に必ずお読みください

- 本製品が届きましたらシートカバーを装着される前に内容物を確認の上、必ずお客様のお車に仮合わせ（シートに装着せずに）して、お客様のシートパターンに合うことをご確認ください。シートカバーの各部品がどの位置かが分かるように、番号の入ったタグが商品の裏側に付けられています。仮合わせの時点で製品に何らかの支障があった場合は、お買上げ頂いた販売店、または当社までご連絡ください。事前に連絡がなく装着された後での、製品の返品・交換等につきましてはお受け出来ません。またお客様の注文間違いによる製品の返品・交換等は、商品到着後1週間以内とさせていただきますので予めご了承ください。
- 本製品は梱包時にシワが入る場合があります。ある程度は正常に取付けをおこなうことで生地が伸びシワは解消できますが、まれに跡が残る場合がありますので予めご了承ください。
- 本製品は純正シートの機能（チャイルドシート固定穴やバックテーブル等）を損なわないように製造されていますので、背もたれや座面に穴加工されているタイプのシートカバーがあります。
- 万が一ご注文された商品と違う、不良品、配送中の破損等、ございましたらご連絡ください。速やかに商品を交換もしくは修理対応させていただきます。
※交換対応商品が在庫切れの場合は多少お時間を頂く事があります。
- 箱の多少の破損、商品の細かい傷、シワ等は不具合対象外とさせていただきます。また装着後の商品は仕様違い及び初期不良を除き、返品・交換等致しませんので装着前に必ず確認等してください。また、装着時に加工等された商品に関しましても返品・交換等は致しませんので予めご了承ください。

警告 サイドエアバッグについて

- 本製品は1列目背もたれの両横部分とSRSサイドエアバッグ開閉部分に、SRSサイドエアバッグ対応の縫製系を使用しています。（SRSサイドエアバッグの有無に関わらず全製品）その部分は他の部位に比べて縫製系が切れやすくなっています。装着時には過度の力がかからないようにご注意ください。また、シートカバーを正しく取付けないと衝突時などにサイドエアバッグが正常に作動せず重大な傷害に及び、最悪の場合死亡につながる恐れがあり危険です。
※サイドエアバッグの対応基準は、正式な安全基準がないため自社独自の対応規格となります。

本製品に関する注意事項

- 本革やジーンズ等の染料を使用している素材や、新聞紙等の印刷物を長時間接触させると、本製品に色移りや、本革側に粘着が生じることがあります。また衣類製品側にも色移りが生じる場合があります。
- 本製品を直射日光に長時間当てられると、表面のツヤ変化・変形・変色の原因となります。また、高温、多湿のところ放置されると硬化や収縮、カビが発生することがあります。
- 本製品は石油を原材料として使用しているため、臭いがきつく残る場合があります。装着されてから約1～2週間で臭いは緩和されますが、気になる場合は本製品を換気の良い所に1週間程保管してから装着してください。また本製品は塩化ビニールレザーを使用していますので、燃焼時には塩化水素が発生します。廃棄される場合は個人で焼却せずに必ず各自治体の処理方法に従ってください。

シートカバー装着時の注意事項

- 当社のシートカバーはフィッティングを重視して製造しています。カバー全体に均一に力をかけるようにして装着してください。またシートカバーを固定するパーツは強く引っ張り過ぎると抜けたり、切れる恐れがありますのでご注意ください。
- シートカバー(スエードタイプ・本革パンチングタイプ・ECTクラッツィオ・アルカンターラセレクト)の背もたれ上部に加工されているヘッドレストの穴は生地が伸びにくいいため、無理に入れ込もうとすると破れる恐れがあります。
- 取付説明書の順番通りにシートカバーを装着して頂くと、作業がスムーズに進みますので、当社では順番通りの装着をお勧めしています。またシートカバーの装着は明るく、地面が平らな広いスペースで行ってください。装着時に長時間車内のライト類を点灯状態(扉を開放されたまま)にされると、バッテリーがあがったり弱まる原因となります。
- フィッティング性を重視した当社のシートカバーを取付けた後、元に戻した際(シートカバーを取り外した際)にシート自体にシワが残る場合があります。予めご了承ください。
- 製品の改良等により、本取付説明書の記載内容と一部製品の仕様が異なる場合があります。その際はご迷惑をお掛けしますが当社までお問い合わせください。
- 当社のシートカバーは純正シートの機能を損なわないように製造していますが、シートカバーを装着することにより、シートにカバーの厚みが増す、カバー同士の摩擦が生じる等の原因で、シートの正常な動作を妨げる場合があります。予めご了承ください。
- 取り付け時(シート本体のパーツを取り外す場合等)及び、使用時におきた車輻への損傷、車輻の不具合、人体への怪我(シートカバー装着時に、シート本体の金属部分やプラスチック部分に接触する等して怪我をする恐れがあります)について、当社では一切責任を負えませんので、十分に安全に注意し、取付けを行ってください。
またいかなる場合でも商品代金、送料を保証の上限とし、それ以外の保証はできませんので、予めご了承ください。購入に付随する、商品の交換取付け、取付け取り外し等の工賃、取付け等の不具合による工賃等の費用負担、交通費、遺失利益などの直接、間接の損害につきましても一切の責任を負わないものとします。

「快適カーライフ空間創造企業」



株式会社 イレブンインターナショナル

〒580-0016 大阪府松原市上田8丁目15番12号

TEL 072-330-8000

シートカバー取付補助ビニール使用方法

背もたれ部分の取り付けの際、シート本体とシートカバーの摩擦によりスムーズに入らない場合があります。その場合、付属のビニールを下記の手順で使用していただくと取り付けが容易になります。

※ベーシックシリーズには取り付け補助ビニールは付属していません。



①背もたれカバーを取り付ける前に補助ビニールを被せます。補助ビニールは後で取り外すのでカッター等で両サイドに切込みを入れて取り外し易いようにしておきます。



④ヘッドレストの台座部分を穴から取り出します。生地のはりを利用して横からもぐりこますように取り出して下さい。無理に入れると破れる恐れがありますのでご注意ください。



②背もたれのカバーをシートのラインに合わせながら被せます。肩口部分にたるみがなくなるまでしっかりと入れ込んで下さい。



⑤背もたれの曲線にたるみなくカバーを密着させながらマジックテープ部を背面と座面の間に入れ込みます。
(車種により取付方法が異なります。)



③シートカバーをしっかり入れ込むことができたなら、ビニールを引っ張り取り外します。



⑥入れ込んだ部分を取り出しマジックテープで固定します。

コンビニフックについて

一部車種の1列目背面にあるフック部分は穴あけ加工がされておられません。フックがネジで固定されている場合、カバーを加工すれば使用することが可能です。



- ①ネジを外します。ツメで固定されている場合がありますので、取り外しには十分ご注意ください。ツメが破損すると元通りに取り付けられなくなる場合もあります。



- ②背もたれカバーを取り付けます。シート本体とカバーがずれていないかをよく確認した上で、フックの位置に切り込みをいれます。



- ③切り込み部分にフックを取り付けて完成です。

1 列目座面

(写真は試作品のため、本製品とデザインが異なります。)



①運転席の側面に、ダイヤルがありますので、内側の割りピンを抜き取りながら、取り外します。



④取り付ける準備が完了しました。



②シートリフターの側面のフタを、取り外します。



⑤シートカバーを裏返した状態で、装着していきます。



③フタを外した中に見えるネジを、プラスドライバーで取り外します。



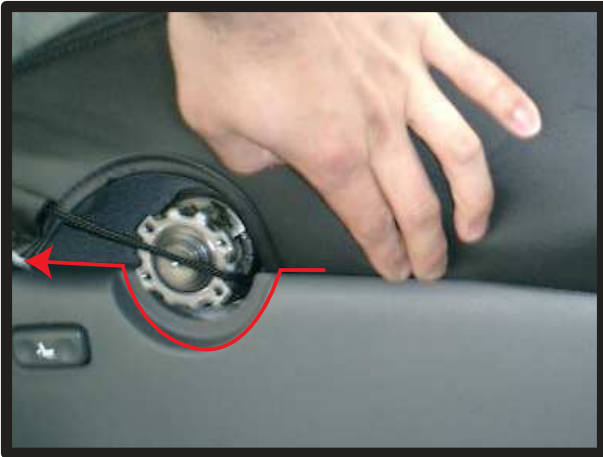
⑥シートのラインに合わせてかぶせます。



⑦ベルトのバックル部分のカバーを、背もたれと座面の隙間に入れ込んでいきます。



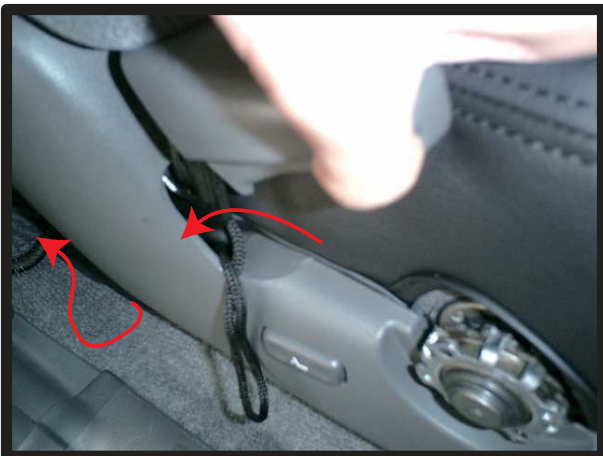
⑩シートの背面に回りこんで、背もたれから、座面の底にかけてかぶっている部分を、取り外しておきます。



⑧側面をプラスチックカバーの中に挟み込んでいきます。
ヒモは、ダイヤルの下を通しておきます。



⑪⑦で入れ込んだ部分を、引き出します。



⑨カバー側面に付いているヒモは、リクライニングレバーの隙間を通し、プラスチックカバーの隙間に落とし込みます。



⑫左右のヒモを、後ろに引っ張り出して片側のヒモで輪を作り、もう一方のヒモを輪に通す様にして結びます。
(ヒモは適度な強さで引き絞ってください。力が強すぎると切れる恐れがあります。)

1 列目座面の続き



⑬座面前方にあるベルトを、座面の底面を通して、裏側に引っ張り出しておきます。



⑭後ろを固定した状態です。



⑮前から通してきたベルトを、バックルで固定します。
最初に真中の穴にベルトを通します。



⑯取り外したダイヤル類を、元の位置に取り付けます。

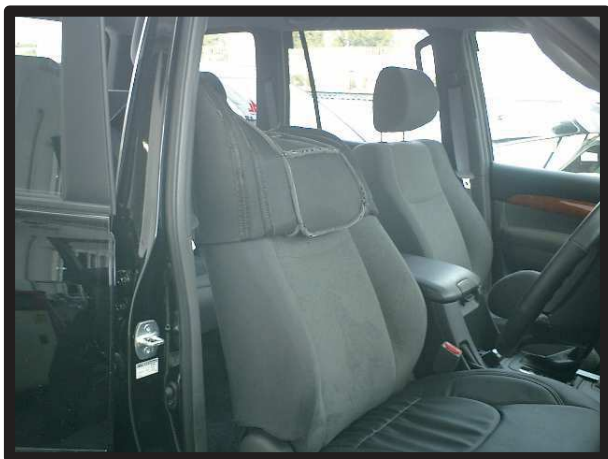


⑰次に、下側の穴にベルトを通し、前方に引く事で、前後に締めあい固定されます。



⑱ラインを整え、座面の完成です。
助手席側も同様に取り付けていきます。

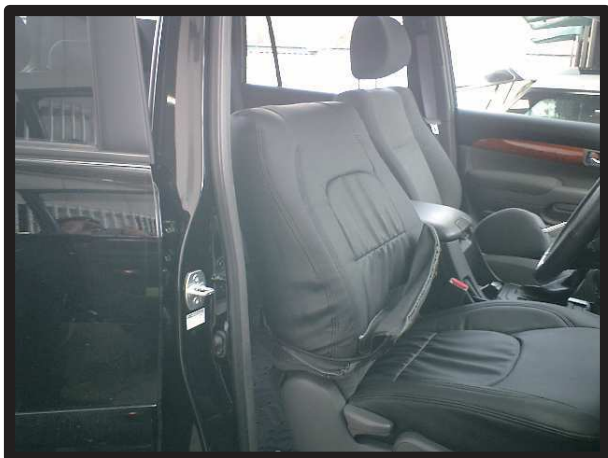
1 列目背もたれ



①ヘッドレストを外し背もたれカバーをかぶせます。カバーを半分ほどで折り返しながら左右均等に引き下げていきます。



④背もたれと座面の間にシートカバーのマジックテープ部分を入れ込みます。背もたれの角度を調整し、入れやすい位置で行ってください。



②肩の部分までしっかりと入れ込んでください。



⑤カバー全体を引き下げ、たるみがないか確認して下さい。①～③の順にカバーをなで下ろして、シートに密着させるようにシワを無くしていきます。



③カバーを引き下げていく途中で、背面の座面下部に取り付けてあった部分を完全に折り上げ、背もたれのカバーに入れ込みます。

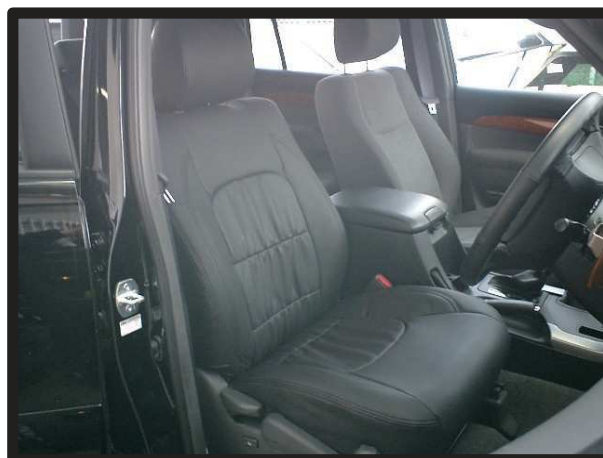


⑥④で入れ込んでおいた生地を、背面から引き出し、マジックテープで固定します。

1 列目背もたれ続き



⑦ヘッドレストの台座を穴から取り出します。生地伸びを利用して横から潜り込ますように台座を取り出します。（無理に入れると破れる場合がありますので、注意してください。）



⑩ラインを整えて運転席側の背もたれの完成です。助手席側も同様に取り付けます。



⑧背もたれ裏の下部にある、ゴムは座面底部の適当な個所にS字フックで固定します。



⑪背面は図のようになります。



⑨取り付けました状態です。

2列目座面



- ①シートのラインに合わせて、シートカバーをかぶせていきます。
(チャイルドシート固定金具をかぶっている生地をめくっておきます。)



- ②ベルトのバックルが付いている部分を背もたれと座面の隙間に入れ込みます。



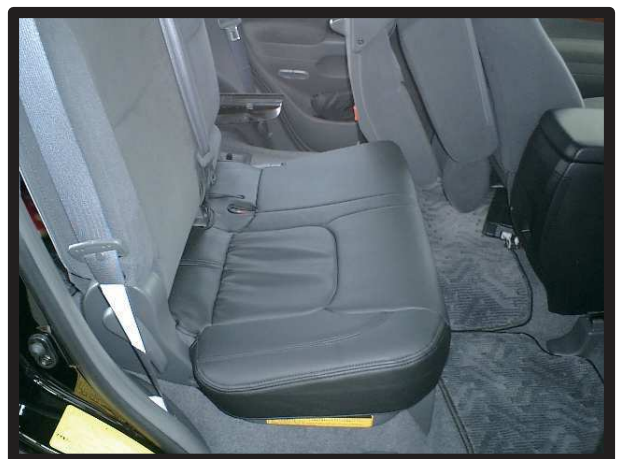
- ③シートベルト部分は、生地を折り込んでいきます。



- ④シートを跳ね上げた状態にし、②で入れ込んでおいた部分を、背面から引き出しておきます。
1列目座面同様、左右のヒモを引き絞って結んで固定します。



- ⑤カバー前後のベルトを固定します。



- ⑥ラインを整えて完成です。
助手席側も同様の手順で取り付けていきます。

2列目背もたれ



①カバールのジッパーを開けておき、センターのシートベルトと背もたれの隙間に通して、カバーをかぶせていきます。



④アームレストの部分のマジックテープは、アームレストと背もたれの隙間に入れ込みます。



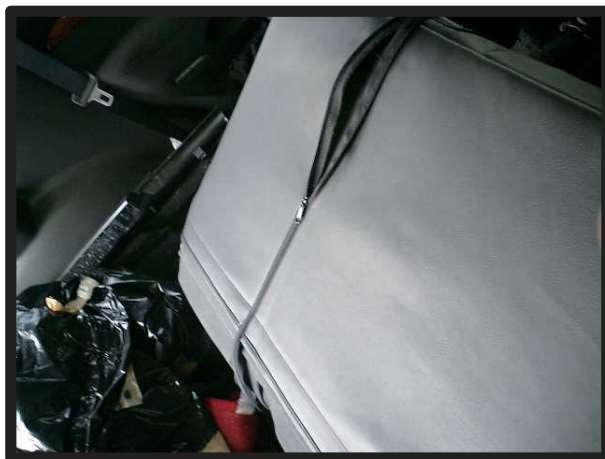
②1列目と同様に、カバーを左右均等に下まで引き下げます。



⑤④で入れ込んだ部分を、アームレストを下ろして、マジックテープで固定します。



③マジックテープの部分を、座面と背もたれの隙間に入れ込みます。



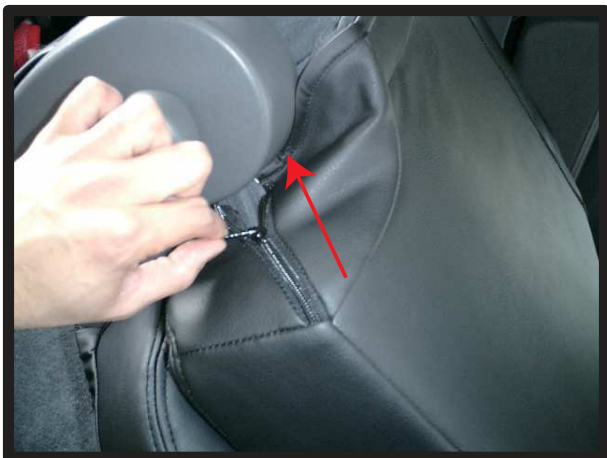
⑥カバーを整えた状態で、背面のジッパーを閉じていきます。



⑦ヘッドレストの台座や、ベルトの台座部分に、生地の伸びを利用してカバーを潜り込ませます。
(無理な作業を行うと、生地が破れる恐れがありますので、注意してください。)



⑩背もたれのカバーを取り付けた状態です。



⑧背もたれ脇のジッパーを閉じます。



⑪アームレストのカバーを左右均等にアームレストの付け根まで引き下ろしていきます。



⑨③で入れ込んでいた部分を、背面のマジックテープで固定します。

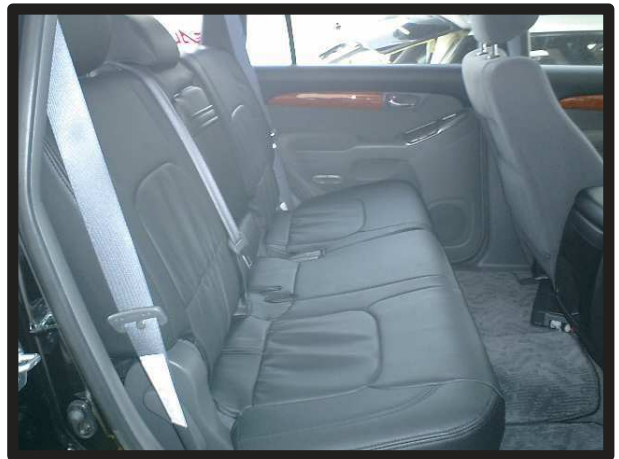


⑫アームレスト奥で、上下のマジックテープ同士を固定します。

2列目背もたれの続き



- ⑬カバーをプラスチックとアームレストの隙間に挟み込みます。穴の部分を小さめに作っていますので、破れないように慎重に作業を行ってください。



- ⑭助手席側も同様に取り付け、2列目の完成です。



- ⑮アームレストのカップホルダー部分がプラスチックの部分からはみ出てくる場合があります。
(その場合は、プラスチックの裏側に両面テープ等を利用して固定してください。)



- ⑯アームレストを収納した状態です。

3列目背もたれ

注意事項：8人乗りのみ使用します。



①シートのラインに合わせて、カバーをかぶせていきます。



④表面を整えて、シートベルトの受け口を穴から抜き出します。



②マジックテープの部分を、座面と背もたれの隙間に入れ込みます。



⑤再度、シートを跳ね上げ、後ろと側面のマジックテープを固定していきます。



③シートを跳ね上げ、カバーの切れ目のある箇所から、跳ね上げ固定用フックを抜き出します。



⑥最後に、全体をシートに馴染ませるようにカバーを整えて座面の完成です。

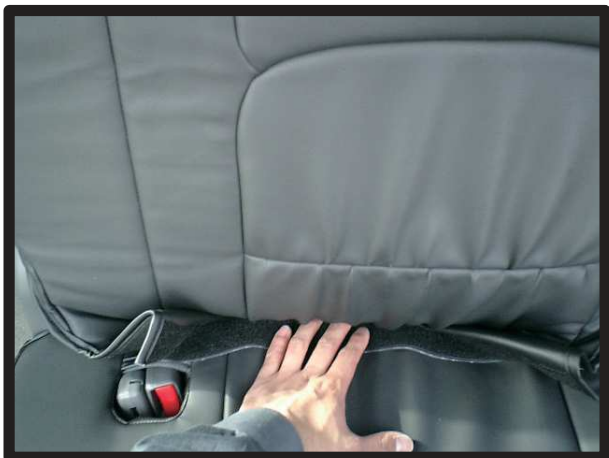
3列目背もたれ



①マジックテープ部分を折り返して左右均等に引き下げていきます。



④1列目と同じように、ヘッドレスト台座部分をカバーの穴から取り出します。（無理に入れると破れる場合がありますので、注意してください。）



②座面と背もたれの上にマジックテープの付いた部分を入れ込みます。



⑤カバーをシートに馴染ませるように整えて、背もたれの完成です。



③背面のマジックテープの部分で、②で入れ込んだ部分と固定します。

ヘッドレスト

フィット感が強い為、取り付けがきつめになっています。
※また、力が一点に集中し過ぎると、生地や縫製糸が破れる恐れがありますので、
気をつけて作業を行ってください。



①ヘッドレストの前後を確認してからヘッドレストカバーをかぶせていきます。



④ヘッドレストを背もたれから取り外し、裏面を向けてプラスチックのフックを固定していきます。



②左右均等に引き下げていきます。ヘッドレスト本体を圧縮しながら作業を行います。



⑤平らなフックを、生地を巻き込む形でカギ状のフックへと入れ込んでいきます。



③カバーを下部までかぶせたら、表面をヘッドレストのラインに合わせて整えます。



(平面図1)
平らなプラスチック部分を写真のように内側へ折り返します。

ヘッドレストの続き



(平面図 2)
折り返した部分をカギ状のプラスチックフックに押し込んでいきます。

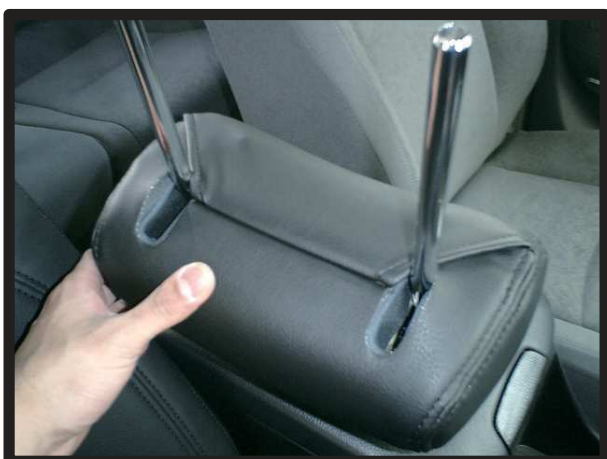


⑦ヘッドレストカバーの位置を、再び整えてヘッドレストの完成です。

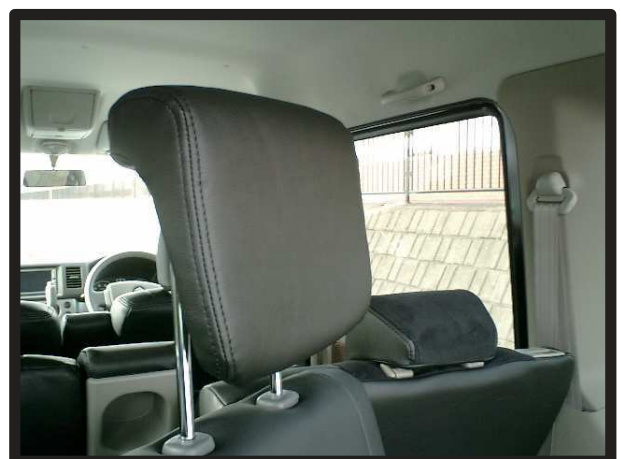


(平面図 3)
平らなプラスチックフックを押し込んでいくと、写真のようにカギ状のプラスチックフックに巻き込むような形になります。

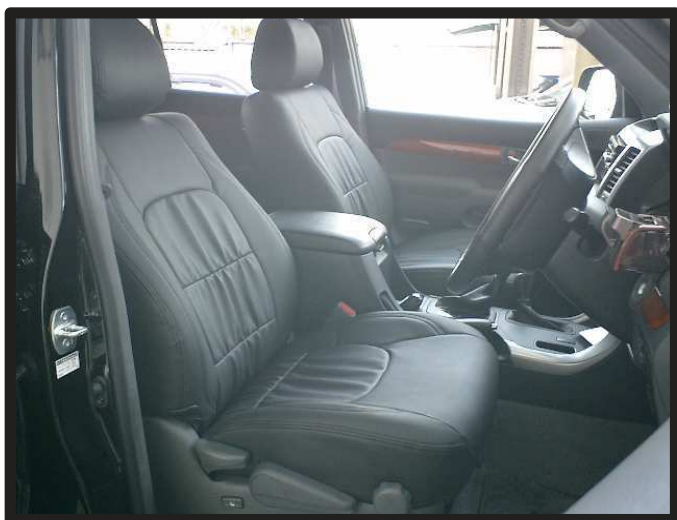
※3列目のヘッドレストの取り付け方法は、プラスチックフックの代わりに、マジックテープでの固定になっています。



⑥プラスチックのフックを取り付けた状態です。



完成図（1列目のアームレストカバーは付属していません。）



1列目完成図



2列目完成図



3列目完成図



After Service

皆様の快適カーライフのために、安心できるアフターサービス

● 1年間保証・単品パーツ販売・生地の販売

- 1 保証期間であれば、故意でない通常使用における糸切れや生地の破れが生じた場合、無償修理させていただきます。
クラッツィオ キルティングタイプ・プロス クラッツィオ
プロスクラッツィオ タイプ2は対象外です。
- 2 シートカバーの補修及び単品パーツの販売をしています。
- 3 シートカバーと同色のソフトBioPVCレザーの販売をしています。
(巾135cm・メートル単位での販売となります)
クラッツィオ キルティングタイプは対象外です。



パーツ交換の際、お客様の製品の装着期間や生地の生産時期によって若干の色の違いが見られることがありますので予めご了承ください。

ご注文・お問合せは

株式会社 イレブンインターナショナル

〒580-0016 大阪府松原市上田8丁目15番12号

TEL 072-330-8000

…→ 生地別メンテナンス方法

クラッツィオシートカバーを永くお使い頂くための、生地別シートカバーのお手入れ方法

アルカンターラ・スエード

● ホコリや毛羽などの付着汚れ

エチケツブラシで軽くブラッシングして取り除いてください。

● 全体の汚れが気になる場合

40度程度のぬるま湯にしみこませ固く絞った布で全体を拭いてください。乾いたらエチケツブラシで毛並みを整えるようにブラッシングしてください。

このお手入れは月一回くらいの頻度で行うと効果的です。



本革パンチング・ECTの本革部分

普段は柔らかい布でやさしく拭き掃除をしてください。
または、市販されている本革クリーナーをご使用ください。
クリーナーは直接吹き付けるのではなく、やわらかい布などにつけてから(クリーナーの説明書に従ってください)、また使う前に必ず目立たない部分で試し拭きをしてください。
万が一変色したり風合いが変わってしまったりした場合、元には戻りません。

⚠️ ご注意

本革は非常にデリケートな素材です。熱や水に弱く、シミができたり変色してしまったりします。水やジュースなどをこぼした場合にはすぐにふき取り、お手入れを行ってください。長時間放置しておくと汚れやシミが取れなくなってしまいます。表面に積もったほこりは汚れの原因になります。掃除機でこまめに吸い取ってください。



PVCLレザー

柔らかい布で乾拭きをしてください。

それでも汚れが取れない場合は水、もしくはぬるま湯で薄めた中性洗剤で拭き取り、水拭きをしてから乾いたウエス(布)で乾拭きしてください。



Elazzio

SEAT COVER

クラッツィオ商品について詳しくは、ホームページをご覧ください。

www.11i.co.jp



「快適カーライフ空間創造企業」

ELEVEN
INTERNATIONAL

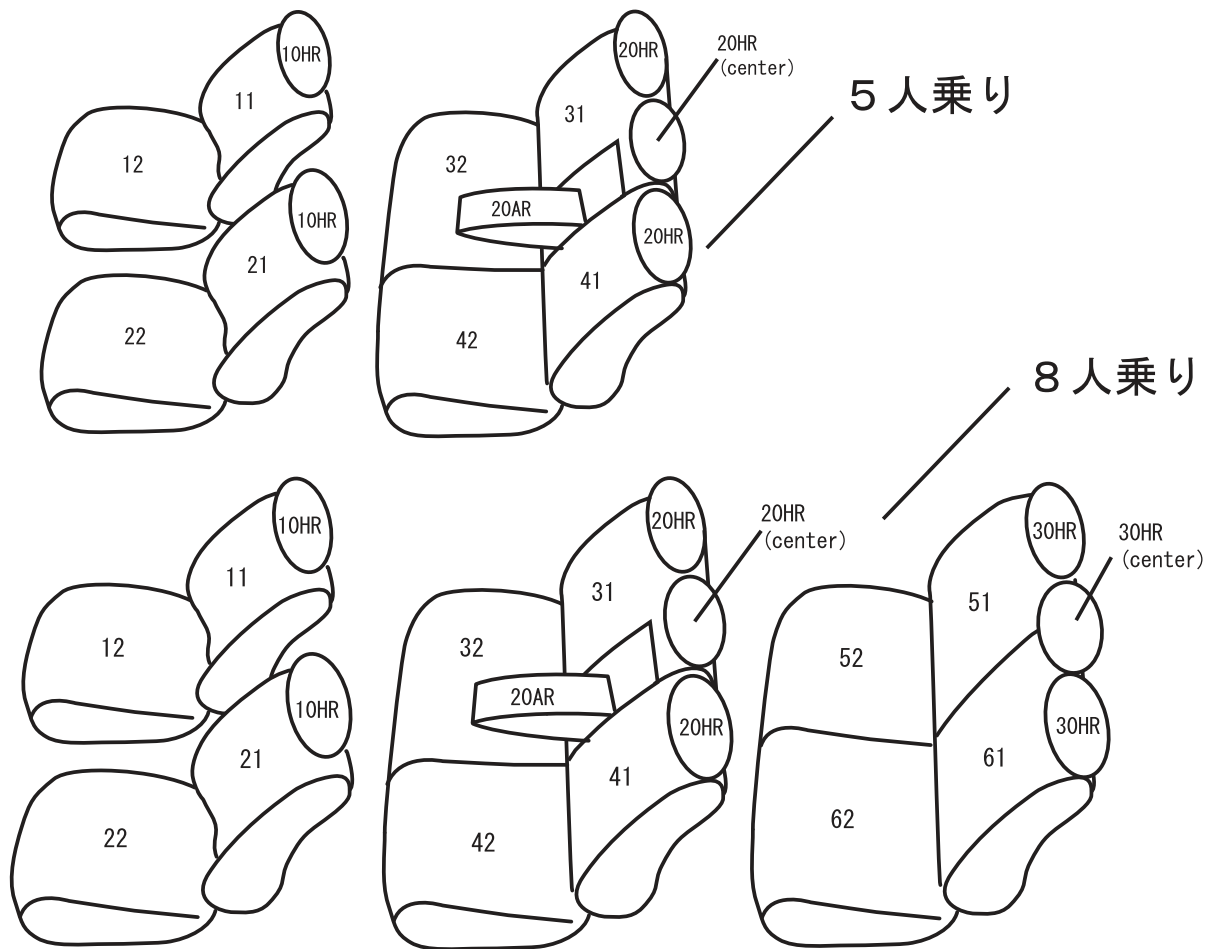
株式会社 イレブンインターナショナル

〒580-0016 大阪府松原市上田8丁目15番12号

TEL 072-330-8000

FAX.072-330-8816

本製品シート形状とパーツの名称



取り付け必要工具



工具名

- ① +ドライバー
- ② ソケットレンチセット
- ③ -ドライバーまたは内張り外し
- ④ ヘラ（無くても可）

*この車種では、①の工具を使用します。

*この車種では、②と③の工具は使用しません。