

Elazzio

SEAT COVER



TOYOTA
PROBOX VAN

専用シートカバー取付説明書

0141

Clazzio

SEAT COVER

このたびは「Clazzio シートカバー」をお買い上げいただき、
誠にありがとうございます。

本説明書にはシートカバーの取付け方法・取り扱い・返品などに関するの
注意事項が記載されておりますので、装着前に必ずお読みください。

※ 本説明書中の掲載写真はサンプル品を使用しているため実際の製品やデザインと異なります。

INDEX

…> 03-04

シートカバー装着前の注意事項

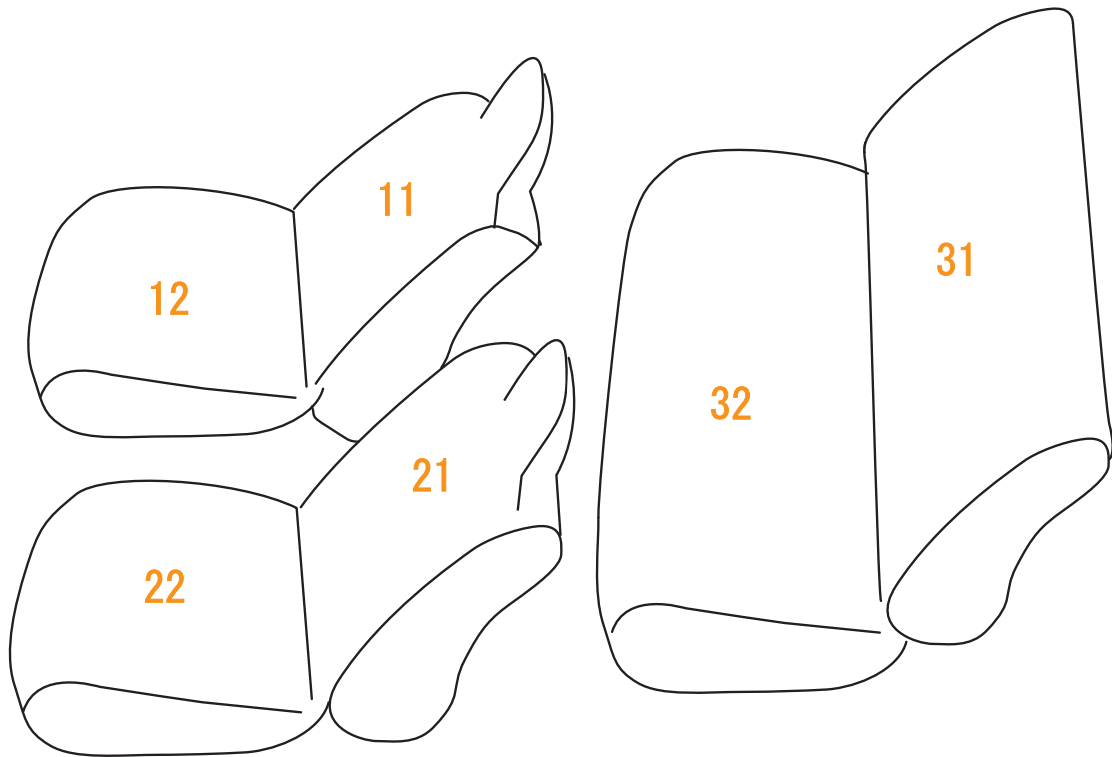
…> 05-14

シートカバーの装着方法

…> 15-16

アフターサービスと生地別メンテナンス方法

本製品シート形状とパーツの名称



取付必要工具



- ① ソケットレンチセット(12mm)
- ② プラスドライバー
- ③ クラッツィオ 専用 ヘラ (付属)

シートカバー装着前に必ずお読みください

- 本製品が届きましたらシートカバーを装着される前に内容物を確認の上、必ずお客様のお車に仮合わせ（シートに装着せずに）して、お客様のシートパターンに合うことをご確認ください。シートカバーの各部品がどの位置かが分かるように、番号の入ったタグが商品の裏側に付けられています。仮合わせの時点で製品に何らかの支障があった場合は、お買上げ頂いた販売店、または当社までご連絡ください。事前に連絡がなく装着された後での、製品の返品 交換等につきましてはお受け出来ません。またお客様の注文間違いによる製品の返品 交換等は、商品到着後1週間以内とさせていただきますので予めご了承ください。
- 本製品は梱包時にシワが入る場合があります。ある程度は正常に取付けをおこなうことで生地が伸びシワは解消できますが、まれに跡が残る場合がありますので予めご了承ください。
- 本製品は純正シートの機能(チャイルドシート固定穴やバックテーブル等)を損なわないように製造されていますので、背もたれや座面に穴加工されているタイプのシートカバーがあります。
- 万が一ご注文された商品と違う、不良品、配送中の破損等、ございましたらご連絡ください。速やかに商品を交換もしくは修理対応させていただきます。
※交換対応商品が在庫切れの場合は多少お時間を頂く事があります。
- 箱の多少の破損、商品の細かい傷、シワ等は不具合対象外とさせていただきます。また装着後の商品は仕様違い及び初期不良を除き、返品・交換等致しませんので装着前に必ず確認等してください。また、装着時に加工等された商品に関しましても返品・交換等は致しませんので予めご了承ください。

警告 サイドエアバッグについて

- 本製品は1列目背もたれの両横部分とSRSサイドエアバッグ開閉部分に、SRSサイドエアバッグ対応の縫製系を使用しています。(SRSサイドエアバッグの有無に関わらず全製品)
その部分は他の部位に比べて縫製系が切れやすくなっています。装着時には過度の力がかからないようにご注意ください。また、シートカバーを正しく取付けないと衝突時などにサイドエアバッグが正常に作動せず重大な傷害に及ぶか、最悪の場合死亡につながる恐れがあり危険です。
※サイドエアバッグの対応基準は、正式な安全基準がないため自社独自の対応規格となります。

本製品に関する注意事項

- 本革やジーンズ等の染料を使用している素材や、新聞紙等の印刷物を長時間接触させると、本製品に色移りや、本革側に粘着が生じることがあります。また衣類製品側にも色移りが生じる場合があります。
- 本製品を直射日光に長時間当てられると、表面のツヤ変化 変形 変色の原因となります。また、高温、多湿のところ放置されると硬化や収縮、カビが発生することがあります。
- 本製品は石油を原材料として使用しているため、臭いがきつく残る場合があります。装着されてから約1~2週間で臭いは緩和されますが、気になる場合は本製品を換気の良い所に1週間程保管してから装着してください。また本製品は塩化ビニールレザーを使用していますので、燃焼時には塩化水素が発生します。廃棄される場合は個人で焼却せずに必ず各自治体の処理方法に従ってください。

シートカバー装着時の注意事項

- 当社のシートカバーはフィッティングを重視して製造しています。カバー全体に均一に力をかけるようにして装着してください。またシートカバーを固定するパーツは強く引っ張り過ぎると抜けたり、切れる恐れがありますのでご注意ください。
- シートカバー(スエードタイプ・本革パンチングタイプ・ECTクラッツィオ・アルカンターラセレクト)の背もたれ上部に加工されているヘッドレストの穴は生地が伸びにくいいため、無理に入れ込もうとすると破れる恐れがあります。
- 取付説明書の順番通りにシートカバーを装着して頂くと、作業がスムーズに進みますので、当社では順番通りの装着をお勧めしています。またシートカバーの装着は明るく、地面が平らな広いスペースで行ってください。装着時に長時間車内のライト類を点灯状態(扉を開放されたまま)にされると、バッテリーがあがったり弱まる原因となります。
- フィッティング性を重視した当社のシートカバーを取付けた後、元に戻した際(シートカバーを取り外した際)にシート自体にシワが残る場合があります。予めご了承ください。
- 製品の改良等により、本取付説明書の記載内容と一部製品の仕様が異なる場合があります。その際はご迷惑をお掛けしますが当社までお問い合わせください。
- 当社のシートカバーは純正シートの機能を損なわないように製造していますが、シートカバーを装着することにより、シートにカバーの厚みが増す、カバー同士の摩擦が生じる等の原因で、シートの正常な動作を妨げる場合があります。予めご了承ください。
- 取り付け時(シート本体のパーツを取り外す場合等)及び、使用時におきた車輛への損傷、車輛の不具合、人体への怪我(シートカバー装着時に、シート本体の金属部分やプラスチック部分に接触する等して怪我をする恐れがあります)について、当社では一切責任を負えませんので、十分に安全に注意し、取付けを行ってください。
またいかなる場合でも商品代金、送料を保証の上限とし、それ以外の保証はできませんので、予めご了承ください。購入に付随する、商品の交換取付け、取付け取り外し等の工賃、取付け等の不具合による工賃等の費用負担、交通費、遺失利益などの直接、間接の損害につきましても一切の責任を負わないものとします。

「快適カーライフ空間創造企業」



株式会社 イレブンインターナショナル

〒580-0016 大阪府松原市上田8丁目15番12号

TEL 072-330-8000

Step 1

…> 1列目座面の装着方法



1 カバーを裏返してシートのラインに合わせます。



4 シート付け根の側面部分をシートとプラスチック部の隙間に入れ込みます。



2 シートのラインからずれないように、カバーをシート全体にかぶせます。



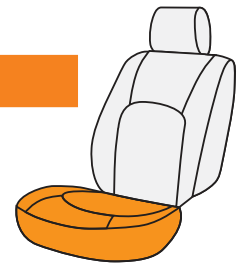
5 カバー外側面の生地をシートとプラスチック部の隙間に入れ込みます。



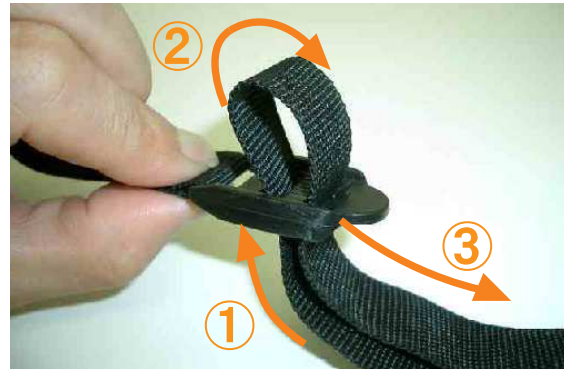
3 背もたれと座面の隙間に生地を入れ込みます。背もたれの角度を調整して、入れ込みやすい位置で行ってください。入れ込んだ生地はシート背面から引き出します。



6 運転席は、シートリフター部分をかわしてリクライニングレバーの内側の生地も、シートとプラスチック部の隙間に生地を入れ込みます。



7 カバーの前側に付いているベルトを、スライドレバーの上を通してシート裏から背面へ通します。



10 ベルトは①→②→③の手順で、まずバックル中央に通し、折り返してバックルの端に通します。通したベルトを引くとカバーの前後を引き絞り固定されます。ベルトは強く引きすぎると、縫製糸が切れてベルトが抜けてしまう恐れがありますのでご注意ください。



8 シートの背面からベルトを引き出します。



11 シートの背面は図のようになります



9 5ページ3番で入れ込んだ生地に付いているバックルに、引き出したベルトを通します。



12 シート内側面の生地をめくり上げて、カバーの中へ入れ込みます。

Step2

…> 1列目背もたれの装着方法



- 13** カバー内側面の生地裏に付いているフックを、シートのフチにはめ込み固定します。



- 1** カバー側面のファスナーを開けた状態にして、カバーをシートのラインに合わせてかぶせます。



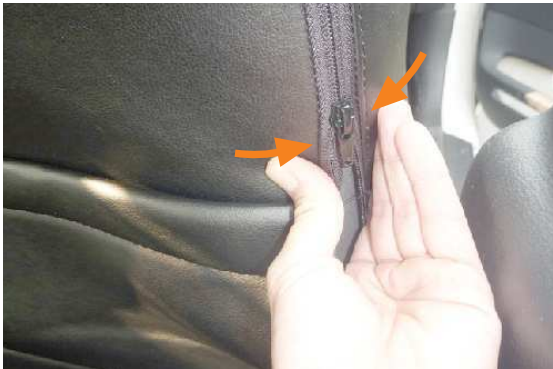
- 14** カバーのラインを整えて、1列目運転席座面の完成です。



- 2** 背もたれと座面の隙間に生地を入れ込みます。



- 3** 入れ込んだ生地をシート背面から引き出します。



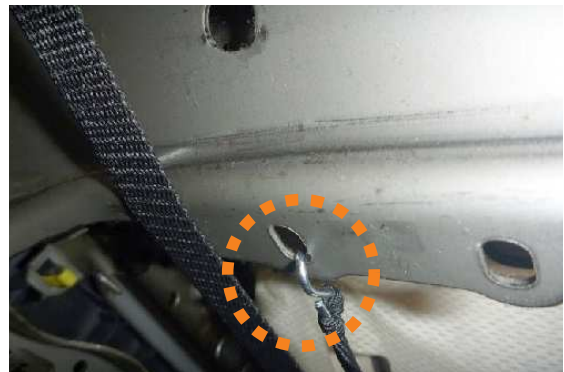
4 カバー側面のファスナーを、生地を内へ寄せながら慎重に閉じます。



7 カバー背面下に付いているゴムに、付属のS字フックを取り付けます。



5 ファスナーの端はカバーの中へ入れ込みます。



8 S字フックはシート裏の金属部分に引っ掛けて固定します。



6 7ページ3番で引き出した生地とカバーの背面をマジックテープで固定します。



9 カバーのラインを整えて、1列目運転席背もたれの完成です。助手席側も同様に取り付けます。

Step 3

…→ 2列目座面



1 2列目座面はシートを車体から外してカバーの取り付けを行います。シートはシート裏のフックで固定されています。フックの位置を確認して、シートを真上に持ち上げることでフックが外れます。フックはかなり固いので、腰などに負担がかかり過ぎないようにご注意ください。



2 シートが外れた図です。シート裏のフックに受けの部分が引っ掛かった状態で外れています。フックは片側に2か所あります。



3 外したシートを作業のできるスペースに移動させます。車外へシートを運び出す際は車体に傷を付けないようにご注意ください。



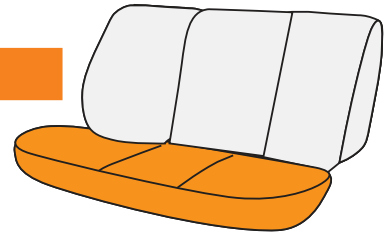
4 カバーを裏返して、シートのラインに合わせてみます。



5 シートのラインからずれないように、カバーをシート全体にかぶせます。



6 シート裏で上下のベルト4本を固定します。(6ページ10番参照)



7 カバー側面から出ているヒモの片側で、図のように輪を作ります。



10 シートを車体に戻した図です。背もたれカバーを装着して、座面シートを車体に戻した後、再度カバーのラインを整えます。背もたれカバーとのラインも合わせよう調整して下さい。



8 作った輪にもう片側のヒモを通して引きます。シートの下周りを絞り込み結び留めます。



9 カバーのラインを整えます。シートは2列目背もたれカバー装着後に車体へ戻します。

Step 4

…→ 2列目背もたれ



1 シート背面上に付いている、金属バーを外します。ドライバーを使用してネジを全て外します。



4 ネジを外すとプラスチックパーツは図のように外れます。



2 ネジを全て外すと金属バーが図のように外れます。



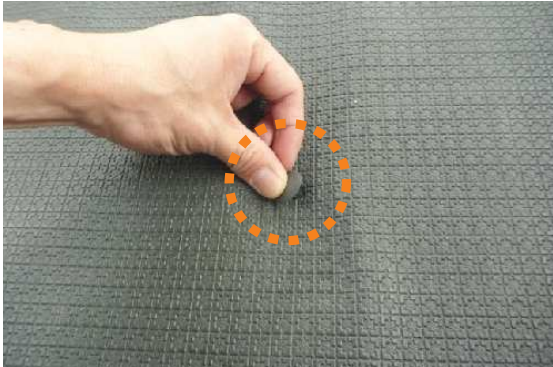
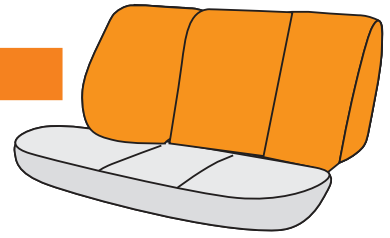
5 シート背面のアームバーを外します。ソケットレンチなどを使用して、アームバーを固定しているボルトを外します。(ソケットは12mmを使用)



3 シート背面の両側面にあるプラスチックパーツを、ドライバーを使用して外します。



6 ボルトを外すとアームバーが図のように外れます。



7 シート背面に付いているリベットピンを全て外します。リベットピンは内張り剥がしなどの工具があれば容易に外せます。



10 シートのラインからずれないように、カバーをシート全体にかぶせます。



8 ピンを全て外すと、シート背面のカーペットが図のように外れます。



11 背もたれ下から生地を入れ込み、シート背面から引き出します。



9 カバー側面のファスナーを開いた状態でカバーをかぶせます。始めにシート肩口のアジャスターベルトをカバーの加工穴から取り出します



12 カバー側面のファスナーを生地を内へ寄せながら、慎重に閉じます。



13 ファスナーの端はカバーの中へ入れ込みます。



16 始めに外したシート背面のパーツを、カーペットを挟み込み元に戻します。



14 12ページ11番で入れ込んだ生地とカバーの背面をマジックテープで固定します。



17 カバーのラインを整えて、2列目背もたれの完成です。



15 シート背面の加工穴とリベットピンが留まる穴位置がずれていないか確認します。加工穴から穴位置がずれている場合は、カバーを調整して穴位置を合わせるようにして下さい。



1 列目



2 列目背面



2 列目



1 列目背面



After Service

皆様の快適カーライフのために、安心できるアフターサービス

● 1年間保証・単品パーツ販売・生地の販売

- 1 保証期間であれば、故意でない通常使用における糸切れや生地の破れが生じた場合、無償修理させていただきます。

クラッツィオ キルティングタイプ・プロス クラッツィオ
プロスクラッツィオ タイプ2は対象外です。



- 2 シートカバーの補修及び単品パーツの販売をしています。

- 3 シートカバーと同色のソフトBioPVCレザーの販売をしています。

(巾135cm・メートル単位での販売となります)
クラッツィオ キルティングタイプは対象外です。



パーツ交換の際、お客様の製品の装着期間や生地の生産時期によって若干の色の違いが見られることがありますので予めご了承ください。

ご注文・お問合せは

株式会社 イレブンインターナショナル

〒580-0016 大阪府松原市上田8丁目15番12号

TEL 072-330-8000

…→ 生地別メンテナンス方法

クラッツィオシートカバーを永くお使い頂くための、生地別シートカバーのお手入れ方法

アルカンターラ・スエード

● ホコリや毛羽などの付着汚れ

エチケットブラシで軽くブラッシングして取り除いてください。

● 全体の汚れが気になる場合

40度程度のぬるま湯にしみこませ固く絞った布で全体を拭いてください。乾いたらエチケットブラシで毛並みを整えるようにブラッシングしてください。

このお手入れは月一回くらいの頻度で行うと効果的です。



本革パンチング・ECTの本革部分

普段は柔らかい布でやさしく拭き掃除をしてください。
または、市販されている本革クリーナーをご使用ください。
クリーナーは直接吹き付けるのではなく、やわらかい布などにつけてから(クリーナーの説明書に従ってください)、また使う前に必ず目立たない部分で試し拭きをしてください。
万が一変色したり風合いが変わってしまった場合、元には戻りません。

⚠️ ご注意

本革は非常にデリケートな素材です。熱や水に弱く、シミができたり変色してしまったりします。水やジュースなどをこぼした場合にはすぐにふき取り、お手入れを行ってください。長時間放置しておくとも汚れやシミが取れなくなってしまう。表面に積もったほこりは汚れの原因になります。掃除機でこまめに吸い取ってください。



PVCレザー

柔らかい布で乾拭きをしてください。
それでも汚れが取れない場合は水、もしくはぬるま湯で薄めた中性洗剤で拭き取り、水拭きをしてから乾いたウエス(布)で乾拭きしてください。



Elazzio

SEAT COVER

クラッツィオ商品について詳しくは、ホームページをご覧ください。

www.11i.co.jp



「快適カーライフ空間創造企業」

ELEVEN
INTERNATIONAL

株式会社 イレブンインターナショナル

〒580-0016 大阪府松原市上田8丁目15番12号

TEL 072-330-8000

FAX.072-330-8816

www.11i.co.jp

「快適カーライフ空間創造企業」



株式会社 イレブンインターナショナル

〒580-0016 大阪府松原市上田8丁目15番12号 TEL.072-330-8000 FAX.072-330-8816