

Elazzio

SEAT COVER



TOYOTA

HIACE DX

REGIUS ACE DX

専用シートカバー取付説明書

0239/1091/1099
1630/1631/1632

Clazzio

SEAT COVER

このたびは「Clazzio シートカバー」をお買い上げいただき、
誠にありがとうございます。

本説明書にはシートカバーの取付け方法・取り扱い・返品などに関するの
注意事項が記載されておりますので、装着前に必ずお読みください。

※ 本説明書中の掲載写真はサンプル品を使用しているため実際の製品やデザインと異なります。

INDEX

…>03-04

シートカバー装着前の注意事項

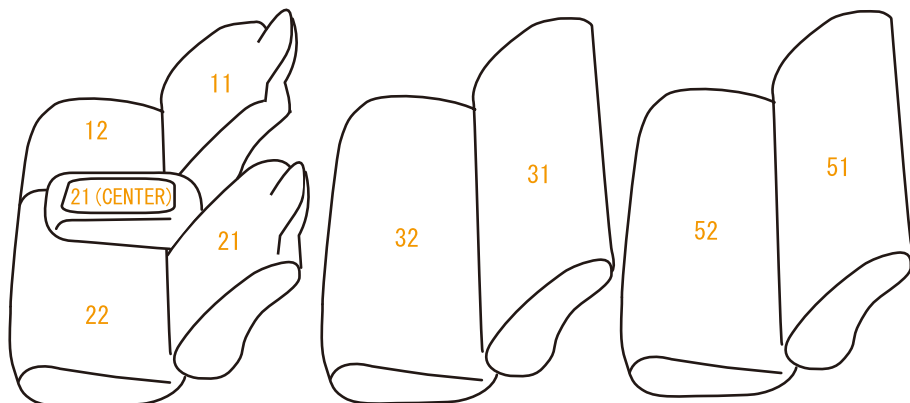
…>05-14

シートカバーの装着方法

…>15-16

アフターサービスと生地別メンテナンス方法

本製品シート形状とパーツの名称



※図は9人乗り用です。6人乗りは2列目までとなり、51・52はありません

取付必要工具



- ① ソケットレンチ：14mmを使用
- ② プラスドライバー
- ③ クラッツィオ 専用ヘラ（付属）

この車種では上記の工具を使用します

シートカバー装着前に必ずお読みください

- 本製品が届きましたらシートカバーを装着される前に内容物を確認の上、必ずお客様のお車に仮合わせ（シートに装着せず）にして、お客様のシートパターンに合うことをご確認ください。シートカバーの各部品がどの位置かが分かるように、番号の入ったタグが商品の裏側に付けられています。仮合わせの時点で製品に何らかの支障があった場合は、お買上げ頂いた販売店、または当社までご連絡ください。事前に連絡がなく装着された後での、製品の返品・交換等につきましてはお受け出来ません。またお客様の注文間違いによる製品の返品・交換等は、商品到着後1週間以内とさせていただきます。
- 本製品は梱包時にシワが入る場合があります。ある程度は正常に取付けをおこなうことで生地が伸びシワは解消できますが、まれに跡が残る場合がありますので予めご了承ください。
- 本製品は純正シートの機能（チャイルドシート固定穴やバックテーブル等）を損なわないように製造されていますので、背もたれや座面に穴加工されているタイプのシートカバーがあります。
- 万が一ご注文された商品と違う、不良品、配送中の破損等、ございましたらご連絡ください。速やかに商品を交換もしくは修理対応させていただきます。
※交換対応商品が在庫切れの場合は多少お時間を頂く事があります。
- 箱の多少の破損、商品の細かい傷、シワ等は不具合対象外とさせていただきます。また装着後の商品は仕様違い及び初期不良を除き、返品・交換等致しませんので装着前に必ず確認等してください。また、装着時に加工等された商品に関しましても返品・交換等は致しませんので予めご了承ください。

警告 サイドエアバッグについて

- 本製品は1列目背もたれの両横部分とSRSサイドエアバッグ開閉部分に、SRSサイドエアバッグ対応用の縫製系を使用しています。（SRSサイドエアバッグの有無に関わらず全製品）その部分は他の部位に比べて縫製系が切れやすくなっています。装着時には過度の力がかからないようにご注意ください。また、シートカバーを正しく取付けないと衝突時などにサイドエアバッグが正常に作動せず重大な傷害に及ぶか、最悪の場合死亡につながる恐れがあり危険です。
※サイドエアバッグの対応基準は、正式な安全基準がないため自社独自の対応規格となります。

本製品に関する注意事項

- 本革やジーンズ等の染料を使用している素材や、新聞紙等の印刷物を長時間接触させると、本製品に色移りや、本革側に粘着が生じることがあります。また衣類製品側にも色移りが生じる場合があります。
- 本製品を直射日光に長時間当てられると、表面のツヤ変化・変形・変色の原因となります。また、高温、多湿のところに放置されると硬化や収縮、カビが発生することがあります。
- 本製品は石油を原材料として使用しているため、臭いがきつく残る場合があります。装着されてから約1～2週間で臭いは緩和されますが、気になる場合は本製品を換気の良い所に1週間程保管されてから装着してください。また本製品は塩化ビニールレザーを使用していますので、燃焼時には塩化水素が発生します。廃棄される場合は個人で焼却せずに必ず各自自治体の処理方法に従ってください。

シートカバー装着時の注意事項

- 当社のシートカバーはフィッティングを重視して製造しています。カバー全体に均一に力をかけるようにして装着してください。またシートカバーを固定するパーツは強く引っ張り過ぎると抜けたり、切れる恐れがありますのでご注意ください。
- シートカバーの背もたれ上部に加工されているヘッドレストの穴は、生地の種類によっては伸びにくいものもあるため、無理に入れ込もうとすると破れる恐れがあります。
- 取付説明書の順番通りにシートカバーを装着して頂くと、作業がスムーズに進みますので、当社では順番通りの装着をお勧めしています。またシートカバーの装着は明るく、地面が平らな広いスペースで行ってください。装着時に長時間車内のライト類を点灯状態(扉を開放されたまま)にされると、バッテリーがあがったり弱まる原因となります。
- フィッティング性を重視した当社のシートカバーを取付けた後、元に戻した際(シートカバーを取り外した際)にシート自体にシワが残る場合があります。予めご了承ください。
- 製品の改良等により、本取付説明書の記載内容と一部製品の仕様が異なる場合があります。その際はご迷惑をお掛けしますが当社までお問い合わせください。
- 当社のシートカバーは純正シートの機能を損なわないように製造していますが、シートカバーを装着することにより、シートにカバーの厚みが増す、カバー同士の摩擦が生じる等の原因で、シートの正常な動作を妨げる場合があります。予めご了承ください。
- 取り付け時(シート本体のパーツを取り外す場合等)及び、使用時におきた車輛への損傷、車輛の不具合、人体への怪我(シートカバー装着時に、シート本体の金属部分やプラスチック部分に接触する等して怪我をする恐れがあります)について、当社では一切責任を負えませんので、十分に安全に注意し、取付けを行ってください。またいかなる場合でも商品代金、送料を保証の上限とし、それ以外の保証はできませんので、予めご了承ください。購入に付随する、商品の交換取付け、取付け取り外し等の工賃、取付け等の不具合による工賃等の費用負担、交通費、遺失利益などの直接、間接の損害につきましては一切の責任を負わないものとします。

「快適カーライフ空間創造企業」



株式会社 イレブンインターナショナル

〒580-0016 大阪府松原市上田8丁目15番12号

TEL 072-330-8000

Step 1

…> 1列目運転席座面の装着方法



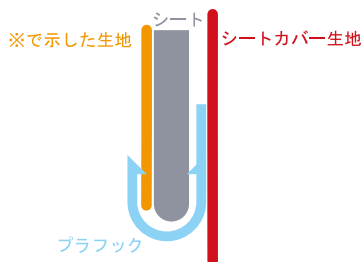
- 1 カバーを裏返してシートのラインに合わせて
合わせます。



- 2 シートを押さえながらカバーを矢印の方向
へかぶせます。



- 3 カバー前側に付いているブラックを※で
示した生地ごとシートに固定します。



- 4 図のように※で示した生地ごとブラック
を引っ掛けるように固定して下さい。



- 5 背もたれと座面の隙間に生地を入れ込みま
す。背もたれの角度を調整して入れ込みや
すい角度で行って下さい。



- 6 入れ込んだ生地をシート背面側から引き出
します。



7 引き出した生地についているマジックテープをシートに直接固定します。



10 プラスチックパーツを浮かせて隙間から生地を入れ込み、カバーの加工穴の位置を突起部に合わせてネジを元通り締めます。



8 リクライニングレバー下にあるネジを外します。
※取り外したネジは無くさないように注意して下さい。



11 シート外側面のリクライニングレバー周りの生地をシートの隙間に入れ込みます。多少形状は異なりますが内側面も同様に生地を隙間に入れ込みます。



9 ネジで止まっているプラスチックパーツは裏から見ると図のようになっており、○で示した突起部にカバーの加工穴の位置を合わせます。



12 カバーのラインを整えて1列目運転席座面の完成です。

Step 2

…> 1 列目助手席座面の装着方法



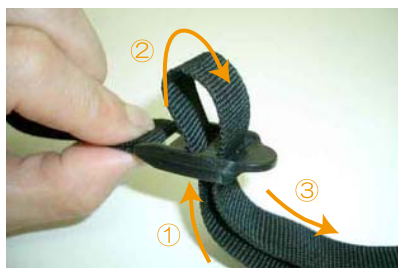
- 1** 助手席座面を取り外します。
○部分にある2つのボルトをソケットレンチ等を使用して外します。



- 4** シートを裏返し、カバー前後に付いているベルトを固定します。



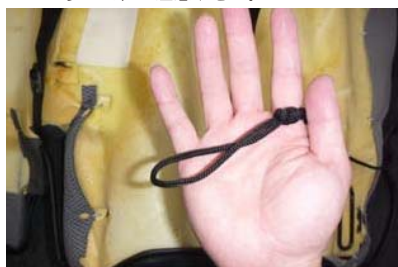
- 2** シートを矢印の方向へ動かし、シート後ろ側の固定を外すとシートが取り外せます。助手席にエアバッグが装備されている車はシート裏に配線がつながっているため、配線に注意してシートを取り外して下さい。配線は乗員検知センサーの配線です。



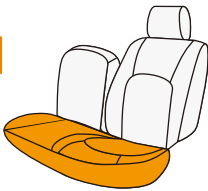
- 5** 図の①→②→③の手順でベルトをバックルに通し、通したベルトを引く事でカバーの前後が引き絞りに固定されます。
※ベルトを強く引き過ぎると、縫製系が切れてベルトが抜けてしまう恐れがありますので、ご注意ください。



- 3** 図のようにシートを運び出すと作業が行いやすくなります。シート裏に配線がつながっている場合は、その場で作業を行って下さい。シートのラインに合わせ、カバーをかぶせます。



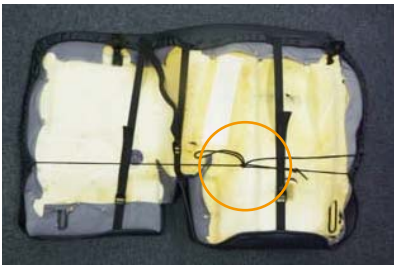
- 6** カバー左右に付いているヒモの一方で、図のような輪を作ります。



背もたれ取り付けのPOINT



7 7ページ6番で作った輪にもう一方のヒモを通します。



8 通したヒモを引き、カバーの下回りを引き絞りに結び留めます。



9 カバーのラインを整えて1列目助手席座面の完成です。
シートは、背もたれにカバーを装着してから元に戻します。

Point

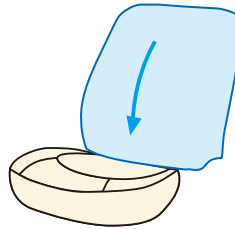


付属のシートカバー 取付補助ビニールの使用方法

背もたれ部分のシートカバーを装着する際、付属のビニールを使用するとシート本体とシートカバーの摩擦を軽減しスムーズに作業ができます。

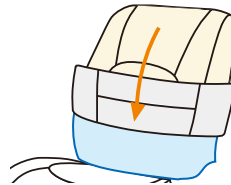
※ペーシックシリーズには取付補助ビニールは付属していません

①



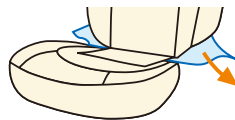
背もたれ部分のシートカバーを装着する前に、付属のビニールを被せます。この際、後で補助ビニールを引っ張り出しやすいように、カッターで両サイドに切り込みを入れておきます。

②



背もたれのシートカバーをシートラインに合わせてながら被せます。

③



シートカバーをしっかりと被せることが出来たら、ビニールを引っ張り取り外します。

Step 3

…> 1列目背もたれの装着方法



- 1 カバーを半分ほど折り返し、シートのラインに合わせてかぶせます。



- 4 入れ込んだ生地をシート背面側から引き出します。引き出した生地に付いているマジックテープをカバー背面下のマジックテープと固定します。



- 2 シートのラインからずれないようにカバーを左右均等に引き下げてシート全体にかぶせます。



- 5 ①→②→③の手順で背もたれ側面の生地をシートに馴染ませていきます。側面のシワが消えるまで繰り返し行って下さい。



- 3 背もたれと座面の隙間に生地を入れ込みます。背もたれの角度を調整して入れ込みやすい角度で行って下さい。



- 6 カバーのラインを整えて1列目運転席背もたれの完成です。助手席側も同様に取り付けます。



- 7 1列目中央席背もたれにカバーをかぶせませす。シートラインからずれないようにカバーをシートの先端までかぶせます。



- 10 カバー背面の生地を付属のヘラを使用してシートとプラスチックの隙間に入れ込みませす。
※図では付属品とは別のヘラを使用。



- 8 背もたれと座面の隙間に生地を入れ込みませす。



- 11 カバー背面の生地を入れ込むと、図のようになります。



- 9 入れ込んだ生地をシート背面側から引き出します。引き出した生地に付いているマジックテープをカバー背面下のマジックテープと固定します。



- 12 カバーのラインを整えて1列目中央席背もたれの完成です。

Step 4

...> 2・3列目座面の装着方法

平成28年6月1日に一部改良があり、一部改良後の車両には2列目シートベルトが標準装備になりました。シートベルト標準装備の車両では座面シートにシートベルトの収納部分があり、一部形状が異なります。



- 1 一部改良前の車両で、オプションシートベルト装着車はシートにゴムで固定されているシートベルトバックルを取り外します。



- 4 背もたれと座面の隙間に生地を入れ込みます。背もたれの角度を調整して入れ込みやすい角度で行って下さい。



- 2 一部改良後の、2列目シートベルト標準装備車はカバーの加工穴からシートベルト・シートベルトバックルを取り出します。



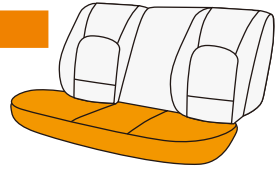
- 5 入れ込んだ生地をシート背面側から引き出します。引き出した生地に付いているマジックテープをシートに直接貼り付けて固定します。



- 3 シートのラインからずれないようにカバーをシート全体にかぶせます。



- 6 カバー前側と両側面のマジックテープを、シートの脚部分をかわしながら、シート裏に直接貼り付けて固定します。



- 7 2列目シートベルト標準装備車は、11ページ2番で取り出したシートベルト・シートベルトバックルを、収納部の縁に生地を整えながら入れ込みます。



- 10 一部改良前の車両です。
オプションシートベルト装着車は11ページ1番で取り外したシートベルトバックルをカバーに付いているゴムに固定します。カバーのラインを整えて2列目座面の完成です。
9人乗りの車は、3列目も同様に取付けます。



- 8 運転席側は図のように収まります。

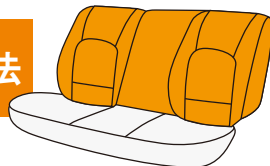


- 11 一部改良後の車両です。
カバーのラインを整えて2列目座面の完成です。
9人乗りの車は、3列目も同様に取付けます。

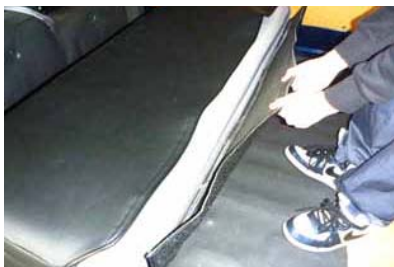


- 9 助手席側は図のように収まります。

Step 5 …→ 2・3列目背もたれの装着方法



- 1** カバーを半分ほど折り返し、シートのラインに合わせてかぶせます。



- 4** 入れ込んだ生地をシート背面側から引き出します。



- 2** シートのラインからずれないようにカバーを左右均等に引き下げてシート全体にかぶせます。



- 5** 入れ込んだ生地をシート背面側から引き出して、カバー背面下のマジックテープと固定します。



- 3** 背もたれと座面の隙間に生地を入れ込みます。背もたれの角度を調整して入れ込みやすい角度で行って下さい。



- 6** カバーのラインを整えて2列目背もたれの完成です。9人乗りの車は、3列目も同様に取り付けます。

完成図



1列目



2列目背面



2列目（一部改良後）



2列目シート折りたたみ状態



3列目



2列目・3列目シート折りたたみ状態



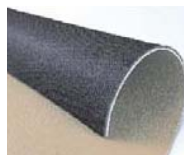
After Service

皆様の快適カーライフのために、安心できるアフターサービス

● 1年間保証・単品パーツ販売・生地の販売

- 1 保証期間であれば、故意でない通常使用における糸切れや生地の破れが生じた場合、無償修理させていただきます。

クラッツィオ キルティングタイプ・プロス クラッツィオ
プロスクラッツィオ タイプ2は対象外です。



- 2 シートカバーの補修及び単品パーツの販売をしています。

- 3 シートカバーと同色のソフトBioPVCレザーの販売をしています。

(巾135cm・メートル単位での販売となります)

クラッツィオ キルティングタイプは対象外です。



パーツ交換の際、お客様の製品の装着期間や生地の生産時期によって若干の色の違いが見られることがありますので予めご了承ください。

ご注文・お問合せは

株式会社 イレブンインターナショナル

〒580-0016 大阪府松原市上田8丁目15番12号

TEL 072-330-8000

…> 生地別メンテナンス方法

クラッツィオシートカバーを永くお使い頂くための、生地別シートカバーのお手入れ方法

アルカンターラ・スエード

● ホコリや毛羽などの付着汚れ

エチケットブラシで軽くブラッシングして取り除いてください。

● 全体の汚れが気になる場合

40度程度のぬるま湯にしみこませ固く絞った布で全体を拭いてください。乾いたらエチケットブラシで毛並みを整えるようにブラッシングしてください。

このお手入れは月一回くらいの頻度で行うと効果的です。



本革バンチング・ECTの本革部分

普段は柔らかい布でやさしく拭き掃除をしてください。

または、市販されている本革クリーナーをご使用ください。

クリーナーは直接吹き付けるのではなく、やわらかい布などにつけてから(クリーナーの説明書に従ってください)、また使う前に必ず目立たない部分で試し拭きをしてください。

万が一変色したり風合いが変わってしまった場合、元には戻りません。

⚠️ ご注意

本革は非常にデリケートな素材です。熱や水に弱く、シミができて変色してしまったりします。水やジュースなどをこぼした場合にはすぐにふき取り、お手入れを行ってください。長時間放置しておくと汚れやシミが取れなくなってしまいます。表面に積もったほこりは汚れの原因になります。掃除機でこまめに吸い取ってください。



PVCLレザー

柔らかい布で乾拭きをしてください。

それでも汚れが取れない場合は水、もしくはぬるま湯で薄めた中性洗剤で拭き取り、水拭きをしてから乾いたウエス(布)で乾拭きしてください。



www.11i.co.jp

「快適カーライフ空間創造企業」



株式会社 イレブンインターナショナル

〒580-0016 大阪府松原市上田8丁目15番12号 TEL.072-330-8000 FAX.072-330-8816