



マイナーチェンジ後
のモデル



トヨタ オーリス

専用シートカバー取付説明書

この度は弊社製品をお買い上げ頂きまして、誠に有難うございます。

- * 説明書内にシートカバーの取付・取り扱い・返品等に関する注意事項等が記載されていますので、装着前に必ずお読み下さい。
- * 本書中の掲載写真はサンプル品を使用しているため製品とデザインは異なります。

シートカバー装着前に必ずお読みください

- 本製品が届きましたらシートカバーを装着される前に内容物を確認の上、必ずお客様のお車に仮合わせ（シートに装着せずに）して、お客様のシートパターンに合うことをご確認ください。シートカバーの各部品がどの位置かが分かるように、番号の入ったタグが商品の裏側に付けられています。仮合わせの時点で製品に何らかの支障があった場合は、お買上げ頂いた販売店、または当社までご連絡ください。事前に連絡がなく装着された後での、製品の返品・交換等につきましてはお受け出来ません。またお客様の注文間違いによる製品の返品・交換等は、商品到着後1週間以内とさせていただきますので予めご了承ください。
- 本製品は梱包時にシワが入る場合があります。ある程度は正常に取付けをおこなうことで生地が伸びシワは解消できますが、まれに跡が残る場合がありますので予めご了承ください。
- 本製品は純正シートの機能（チャイルドシート固定穴やバックテーブル等）を損なわないように製造されていますので、背もたれや座面に穴加工されているタイプのシートカバーがあります。
- 万が一ご注文された商品と違う、不良品、配送中の破損等、ございましたらご連絡ください。速やかに商品交換もしくは修理対応させていただきます。
※交換対応商品が在庫切れの場合は多少お時間を頂く事があります。
- 箱の多少の破損、商品の細かい傷、シワ等は不具合対象外とさせていただきます。また装着後の商品は仕様違い及び初期不良を除き、返品・交換等致しませんので装着前に必ず確認等してください。また、装着時に加工等された商品に関しましても返品・交換等は致しませんので予めご了承ください。

警告 サイドエアバッグについて

- 本製品は1列目背もたれの両横部分とSRSサイドエアバッグ開閉部分に、SRSサイドエアバッグ対応の縫製系を使用しています。（SRSサイドエアバッグの有無に関わらず全製品）その部分は他の部位に比べて縫製系が切れやすくなっています。装着時には過度の力がかからないようにご注意ください。また、シートカバーを正しく取付けないと衝突時などにサイドエアバッグが正常に作動せず重大な傷害に及び、最悪の場合死亡につながる恐れがあり危険です。
※サイドエアバッグの対応基準は、正式な安全基準がないため自社独自の対応規格となります。

本製品に関する注意事項

- 本革やジーンズ等の染料を使用している素材や、新聞紙等の印刷物を長時間接触させると、本製品に色移りや、本革側に粘着が生じることがあります。また衣類製品側にも色移りが生じる場合があります。
- 本製品を直射日光に長時間当てられると、表面のツヤ変化・変形・変色の原因となります。また、高温、多湿のところ放置されると硬化や収縮、カビが発生することがあります。
- 本製品は石油を原材料として使用しているため、臭いがきつく残る場合があります。装着されてから約1～2週間で臭いは緩和されますが、気になる場合は本製品を換気の良い所に1週間程保管してから装着してください。また本製品は塩化ビニールレザーを使用していますので、燃焼時には塩化水素が発生します。廃棄される場合は個人で焼却せずに必ず各自治体の処理方法に従ってください。

シートカバー装着時の注意事項

- 当社のシートカバーはフィッティングを重視して製造しています。カバー全体に均一に力をかけるようにして装着してください。またシートカバーを固定するパーツは強く引っ張り過ぎると抜けたり、切れる恐れがありますのでご注意ください。
- シートカバー(スエードタイプ・本革パンチングタイプ・ECTクラッツィオ・アルカンターラセレクト)の背もたれ上部に加工されているヘッドレストの穴は生地が伸びにくいいため、無理に入れ込もうとすると破れる恐れがあります。
- 取付説明書の順番通りにシートカバーを装着して頂くと、作業がスムーズに進みますので、当社では順番通りの装着をお勧めしています。またシートカバーの装着は明るく、地面が平らな広いスペースで行ってください。装着時に長時間車内のライト類を点灯状態(扉を開放されたまま)にされると、バッテリーがあがったり弱まる原因となります。
- フィッティング性を重視した当社のシートカバーを取付けた後、元に戻した際(シートカバーを取り外した際)にシート自体にシワが残る場合があります。予めご了承ください。
- 製品の改良等により、本取付説明書の記載内容と一部製品の仕様が異なる場合があります。その際はご迷惑をお掛けしますが当社までお問い合わせください。
- 当社のシートカバーは純正シートの機能を損なわないように製造していますが、シートカバーを装着することにより、シートにカバーの厚みが増す、カバー同士の摩擦が生じる等の原因で、シートの正常な動作を妨げる場合があります。予めご了承ください。
- 取り付け時(シート本体のパーツを取り外す場合等)及び、使用時におきた車輛への損傷、車輛の不具合、人体への怪我(シートカバー装着時に、シート本体の金属部分やプラスチック部分に接触する等して怪我をする恐れがあります)について、当社では一切責任を負えませんので、十分に安全に注意し、取付けを行ってください。
またいかなる場合でも商品代金、送料を保証の上限とし、それ以外の保証はできませんので、予めご了承ください。購入に付随する、商品の交換取付け、取付け取り外し等の工賃、取付け等の不具合による工賃等の費用負担、交通費、遺失利益などの直接、間接の損害につきましても一切の責任を負わないものとします。

「快適カーライフ空間創造企業」



株式会社 イレブンインターナショナル

〒580-0016 大阪府松原市上田8丁目15番12号

TEL 072-330-8000

シートカバー取付補助ビニール使用方法

背もたれ部分の取り付けの際、シート本体とシートカバーの摩擦によりスムーズに入らない場合があります。その場合、付属のビニールを下記の手順で使用していただくと取り付けが容易になります。

※ベーシックシリーズには取り付け補助ビニールは付属していません。



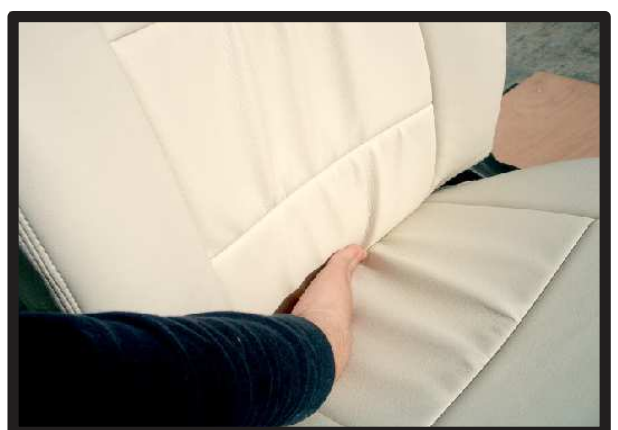
①背もたれカバーを取り付ける前に補助ビニールを被せます。補助ビニールは後で取り外すのでカッター等で両サイドに切込みを入れて取り外し易いようにしておきます。



④ヘッドレストの台座部分を穴から取り出します。生地のはりを利用して横からもぐりこますように取り出して下さい。無理に入れると破れる恐れがありますのでご注意ください。



②背もたれのカバーをシートのラインに合わせながら被せます。肩口部分にたるみがなくなるまでしっかりと入れ込んで下さい。



⑤背もたれの曲線にたるみなくカバーを密着させながらマジックテープ部を背面と座面の間に入れ込みます。
(車種により取付方法が異なります。)



③シートカバーをしっかり入れ込むことができたなら、ビニールを引っ張り取り外します。



⑥入れ込んだ部分を取り出しマジックテープで固定します。

コンビニフックについて

一部車種の1列目背面にあるフック部分は穴あけ加工がされておりません。フックがネジで固定されている場合、カバーを加工すれば使用することが可能です。



- ①ネジを外します。ツメで固定されている場合がありますので、取り外しには十分ご注意ください。ツメが破損すると元通りに取り付けられなくなる場合もあります。



- ②背もたれカバーを取り付けます。シート本体とカバーがずれていないかをよく確認した上で、フックの位置に切り込みをいれます。



- ③切り込み部分にフックを取り付けて完成です。

1 列目座面



①始めにシートリフターのレバーを外します。レバー付け根の丸いプラスチックのフタの隙間に、ヘラなどを差し込んで外します。



④背面からシート裏で固定されている図の部分を外します。図の部分はシート裏の金属部分にプラスチックのフックで固定されています。



②プラスチックのフタを外すと、ネジが2本あります。ドライバーを使用してネジを外します。



⑤座面カバーの取り付けを始めます。始めにカバーを裏返して、シートのラインに合わせてみます。



③シートリフターのレバーを外した図です。



⑥シートのラインからずれないようにカバーをシート全体にかぶせます。



⑦ 背もたれと座面の隙間に生地を入れ込みます。背もたれの角度を調整して、入れ込みやすい位置で行ってください。



⑩ シートリフターのダイヤル部分もヒモはダイヤルの下を通します。



⑧ シートリフター付け根部分の少し前にネジ穴があります。プラスチック部分を固定しているネジが留まっているので、ドライバーを使用してネジを外します。



⑪ カバー外側面のヒモは、図のようプラスチック部の中を通してシート裏から引き出します。
※内側面のヒモはそのままシート背面へ出します。

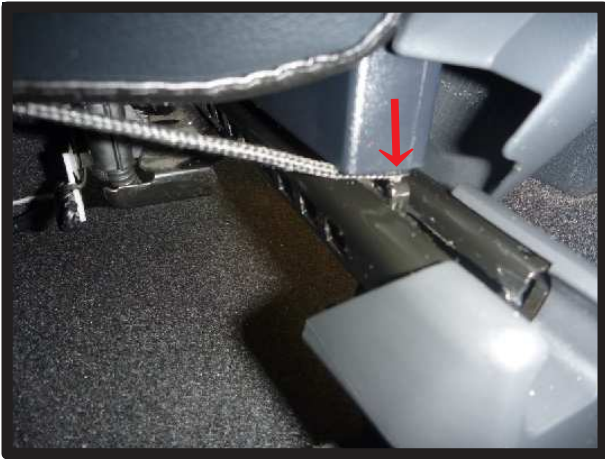


⑨ カバー外側面から出ているヒモを、プラスチック部分の内側を通して、⑧で外したネジ穴の、突起の下を通します。プラスチック部分を外側に広げてヒモを通します。



⑫ ヒモはシート背面から引き出します。

1 列目座面続き



⑬ヒモはシートルール上の矢印の位置に引っ掛けるようにします。



⑭ヒモを絞り込んだら結び留めます。



⑮まず片側のヒモで図のように輪を作ります。



⑯カバー前方から出ているベルトを、シート裏の金属バーの上を通して、背面から引き出します。



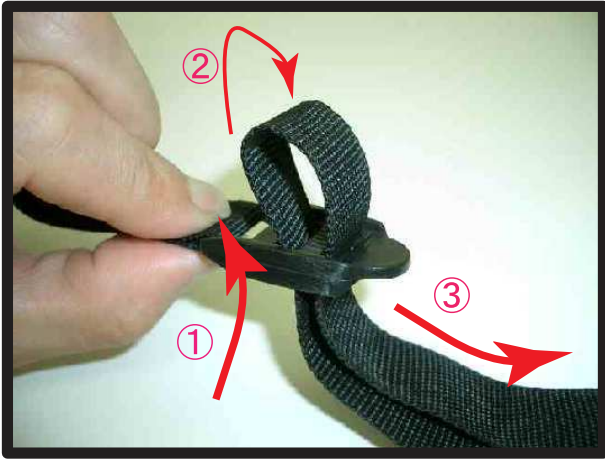
⑰もう片側のヒモをその輪に通します。通したヒモを引くことで、座面下回りを絞り込みます。

※ヒモは強く引きすぎると切れる可能性がありますので、ご注意下さい。



⑱引き出したベルトは、カバー背面下のバックルに通して固定します。

1 列目背もたれ



⑱ベルトは①→②→③の手順で、まずバックル中央に通し、折り返してバックルの端に通します。通したベルトを引くとカバーの前後を引き絞り固定されます。



①カバーを半分程裏返して、シートのラインに合わせて、背もたれの肩口がしっかりと張るように、カバーをかぶせます。



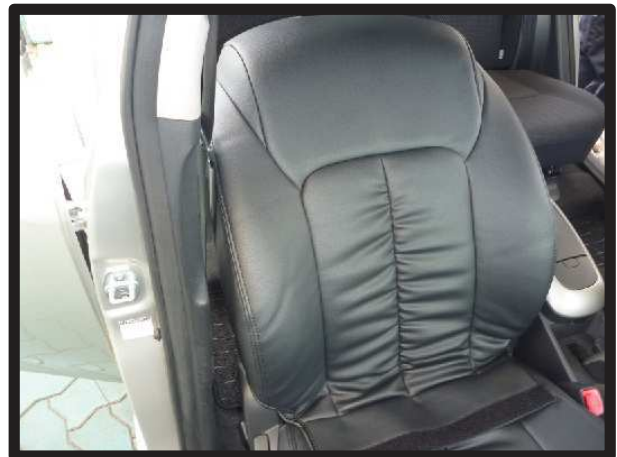
⑳シート裏は図のようになります。



㉑1 ページの④で外した図の部分は、めくり上げて背もたれカバーの中へ入れ込みます。

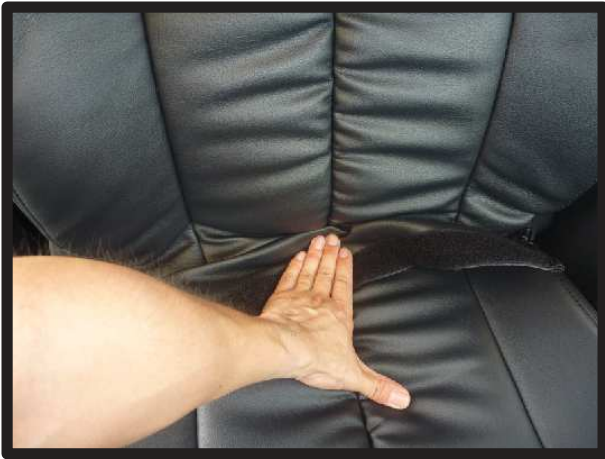


㉒カバーのラインを整えて、1 列目運転席側座面の完成です。助手席側も一部形状は異なりますが同様の固定方法で取り付けます。



③シートのラインからずれないようにカバーをシート全体にかぶせます。

1 列目背もたれ続き



④背もたれと座面の隙間に生地を入れ込みます。



⑦ヘッドレストの台座部分を取り出します。ボタンが付いている方の台座は、ボタン側から生地を引き出して台座の下へしっかりと潜り込ませます。



⑤入れ込んだ生地を背面から引き出します



⑧生地伸びを利用して台座を取り出します。



⑥図の①～③の順番に生地をなで下ろして、背もたれ中央下に寄った生地を、シート背面から⑤の生地を引き直して伸ばします。この作業を繰り返して、シートに密着させるようにカバーのシワを無くしていきます。



⑨⑤で引き出した生地とカバー背面下を、マジックテープで固定します。

2列目座面



⑩カバー背面下に付いているゴムに、付属のS字フックを取り付けます。S字フックはシート裏の金属部分に引っ掛けて固定します。



①始めにシートベルトバックルを、固定しているゴムから抜きます。



⑪シート背面下部分は図のようになります。



②中央席のベルトも固定しているゴムから抜きます。



⑫カバーのラインを整えて、1列目運転席側背もたれの完成です。助手席側も同様に取り付けます。

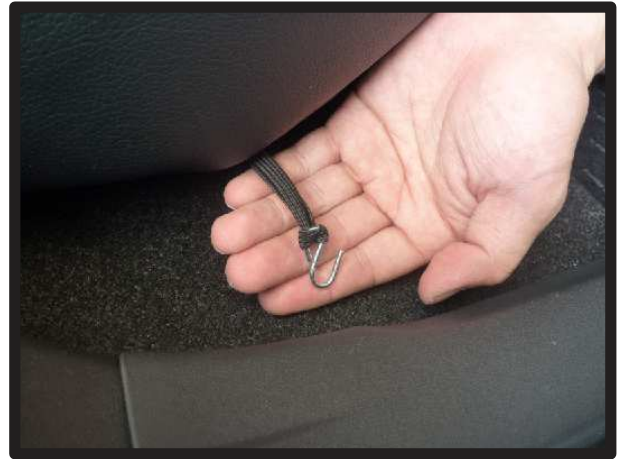


③カバーを裏返して、シートのラインに合わせます。

2列目座面続き



④背もたれと座面の隙間に生地を入れ込みます。入れ込む生地についているベルトは、シート裏を通してシートの前から引き出せるようにします。



⑦カバー側面に付いているゴムに、付属のS字フックを取り付けます。S字フックは、シート裏の金属部分に引っ掛けて固定します。



⑤シート前側からベルトを4本引き出します。ベルトはカバー前側に付いているバックルに通して固定します。



⑧シートベルトバックル・ベルトは、カバー側についているゴムに通して固定します。

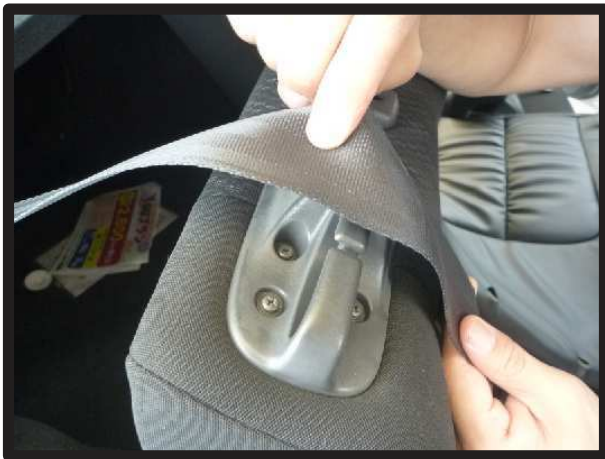


⑥カバー側面から出ているヒモを、シート裏を通して窓際の方へ引き出します。引き出したヒモをもう片側のヒモと結び留め、固定します。



⑨カバーのラインを整えて、2列目運転席側座面の完成です。助手席側も一部形状は異なりますが同様に取り付けを行います。
※内側のヒンジ部分は、マジックテープでの生地同士の固定が必要です。

2列目背もたれ



①始めにシートベルトをシート肩口のガイドから外しておきます。

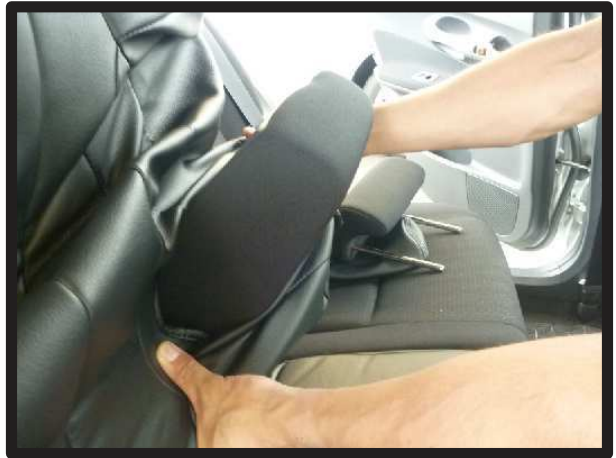


④カバーの加工穴に③で外したシートベルトを通します。

※マイナーチェンジ後の車のみ



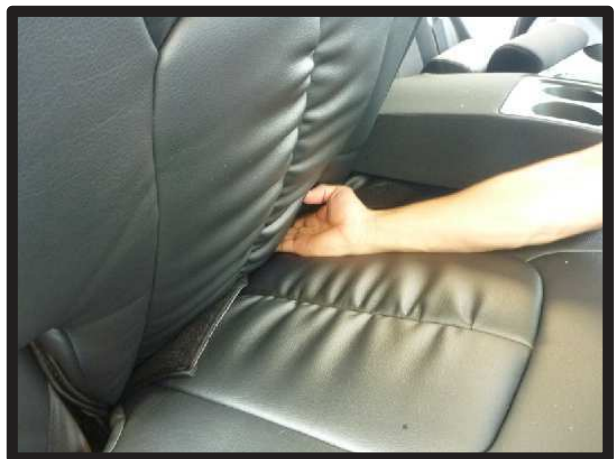
②マイナーチェンジ後の車は2列目に中央のシートベルトが装備されています。シートベルトを固定しているボルトが、運転席側のシートベルトバックルが出ている隣のシート部分を持ち上げると見えてきます。



⑤カバーをかぶせます。アームレストをカバーの加工穴から抜き出します。

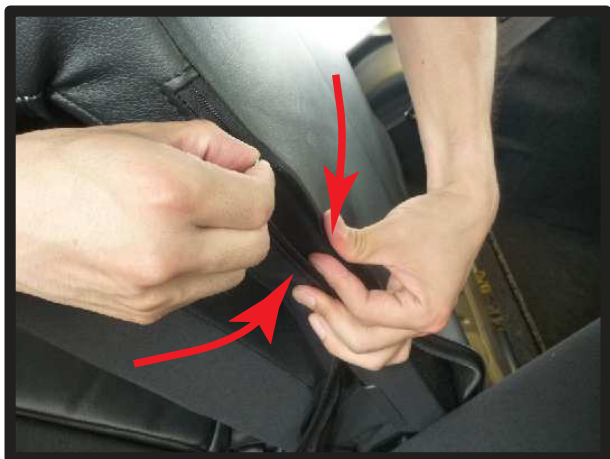


③②のボルトをソケットレンチなどを使用して外します。カバーの取り付けが完了するまで外しておきます。

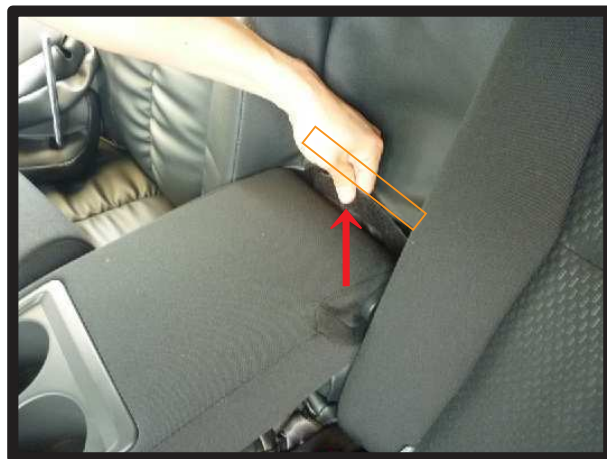


⑥シートを少し前に倒して背もたれと座面の隙間から生地を入れ込みます。入れ込んだ生地をシート背面から引き出します。

2列目背もたれ続き



⑦カバー内側面のファスナーを閉じます。ファスナーは生地を矢印の方向へ寄せながら、慎重に閉じて下さい。



⑩アームレストを倒して入れ込んだ生地を引き出します。引き出した生地を□に付いているマジックテープと固定します。



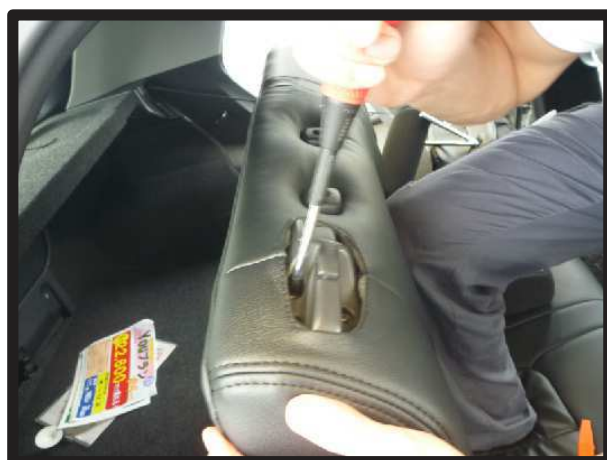
⑧8ページの⑥で引き出した生地と、カバー背面下をマジックテープで固定します。



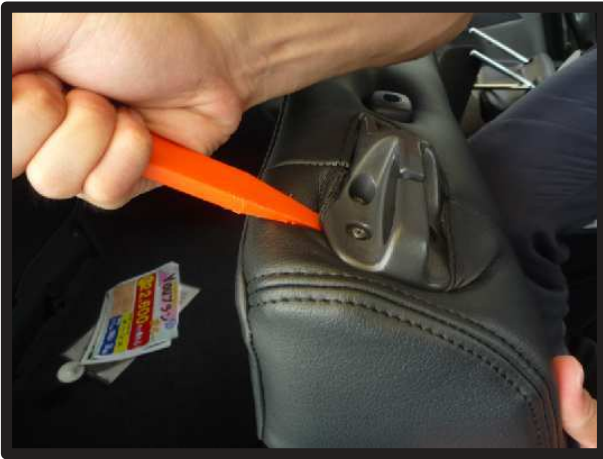
⑪アームレスト付け根の生地を、しっかりと中へ入れ込みます。



⑨アームレスト下の生地を矢印の方向へ入れ込みます。



⑫シートベルトのガイド部分に、生地を入れ込みます。ガイドはネジ3本で固定されているので、ドライバーを使用してネジを緩めておきます。※ネジが固く緩まなくても、生地は入れ込めますので、無理をされないようにお願いします。



⑬ガイドの部分にヘラなどを使用して生地を入れ込みます。



⑭シート背面のチャイルドシート固定用バーがある部分にも、プラスチック部分に生地を入れ込みます。



⑮背もたれをロックする部分のプラスチックの隙間にも、生地を入れ込みます。



⑯カバーのラインを整えて、2列目背もたれの完成です。
助手席側も一部形状は異なりますが同様に取り付けます。



⑰マイナーチェンジ後の車は、中央のシートベルトが出ているフチに生地を入れ込みます。

※アームレスト収納部はシートカバーの構造上カバー取り付け時には生地がたるみます。これは収納部の生地を整えた状態で、アームレストをきっちり背もたれ側に収納していただくことで、生地に型が付き改善されます。カバー取り付け後は、しばらくアームレストを収めた状態にしてくださいようお願いいたします。カバーを取り付けることにより、アームレストが収納しづらくなる点につきましては、あしからずご了承下さい。

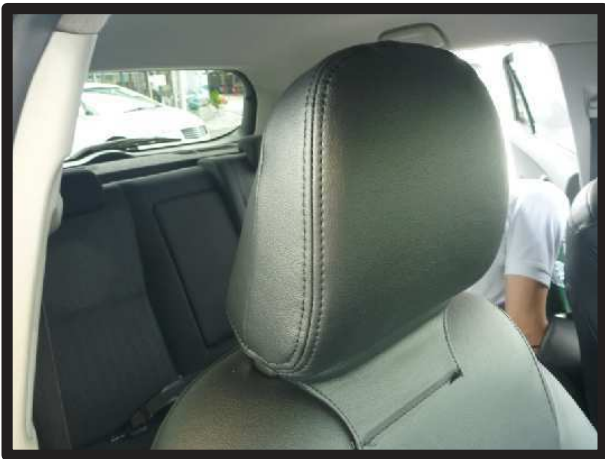
ヘッドレスト



①カバーを半分程裏返して、ヘッドレストのラインに合わせてかぶせます。この際、ヘッドレストの頂点の生地が張るまで、しっかりとかぶせて下さい。



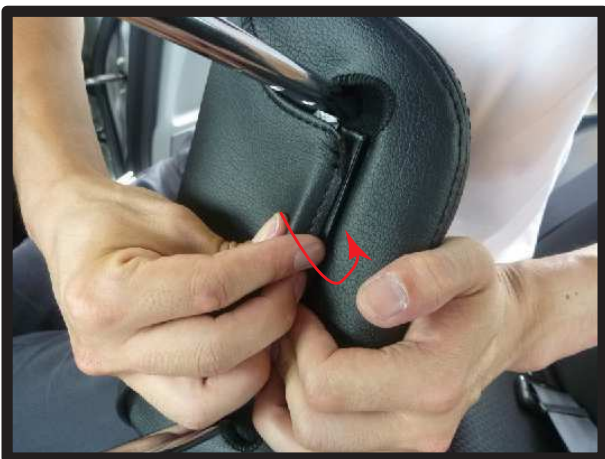
④プラスチックフックの固定方法は、カギ状のフックに平らな方のプラスチックを生地と共にはめ込み固定します。



②ヘッドレストのラインからずれないようにカバーをヘッドレスト全体にかぶせます。



⑤ヘッドレスト裏は図のように収まります。



③シートからヘッドレストを外して、ヘッドレスト裏でプラスチックのフックを固定します。



⑥カバーのラインを整えて、ヘッドレストを背もたれへ戻して、1列目ヘッドレストの完成です。



⑦ 2列目ヘッドレストは、ヘッドレストの先端部分から矢印の方向へかぶせます。



⑧ ヘッドレストの角を少し指で押し潰しながら、慎重にカバーを全体へかぶせます。



⑨ プラスチックフックを留めると、2列目ヘッドレストの裏は図のように収まります。



⑩ カバーのラインを整えて、ヘッドレストを背もたれへ戻して、2列目ヘッドレストの完成です。

※マイナーチェンジ後のモデルは2列目中央ヘッドレストも同様に取り付けて下さい。

1列目アームレスト

※マイナーチェンジ後のみです



①上ブタを開けて上ブタ裏のネジを外します(8箇所)。



④生地を挟み込みながら②で外した部分を元に戻します。



②ネジを外すと図のように生地を貼った部分が外れます。



⑤④で固定した後、生地が外にはみ出している場合は、ヘラなどで隙間から中へ入れ込みます。



③生地を張っている部分にカバーをかぶせます。カバーは付け根から前に向けてかぶせます。この際カバーの生地端裏に、両面テープを貼り付けてカバーを固定すると、作業が行な— 13 —
いやすくなります。



⑥カバーのラインを整えて、1列目アームレストの完成です。

2列目アームレスト



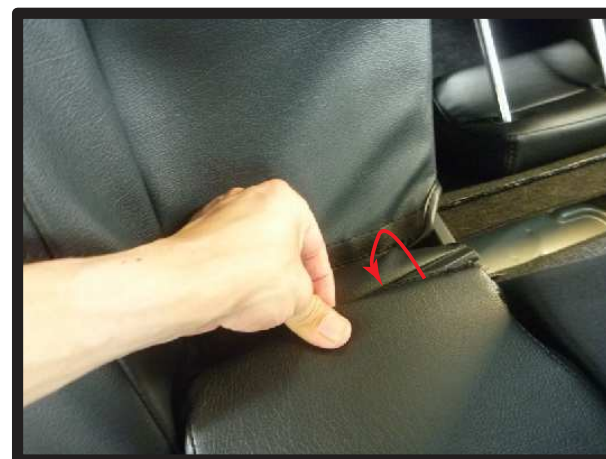
①カバーを半分程裏返してアームレストのラインに合わせてかぶせます。



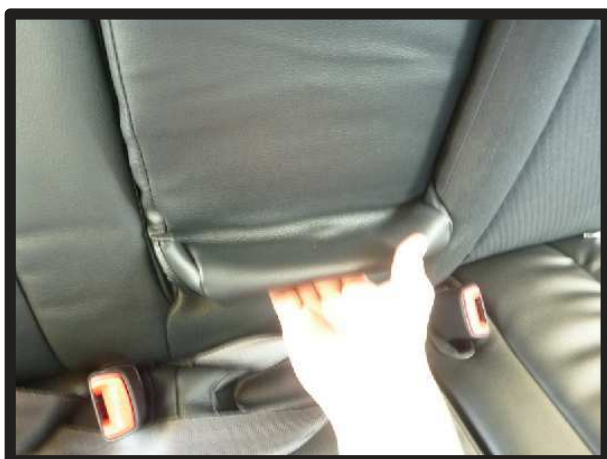
④入れ込んだ生地をアームレストを倒して引き出します。



②アームレストのラインからずれないように、カバーをアームレスト全体にかぶせます。



⑤ヘッドレストと同様にプラスチックフックで固定します。



③アームレスト付け根部分の、フックの付いた生地をアームレスト下へ入れ込みます。



⑥カバーのラインを整えて、2列目アームレストの完成です。



After Service

皆様の快適カーライフのために、安心できるアフターサービス

● 1年間保証・単品パーツ販売・生地の販売

- 1** 保証期間であれば、故意でない通常使用における糸切れや生地の破れが生じた場合、無償修理させていただきます。
クラッツィオ キルティングタイプ・プロス クラッツィオ
プロスクラッツィオ タイプ2は対象外です。
- 2** シートカバーの補修及び単品パーツの販売をしています。
- 3** シートカバーと同色のソフトBioPVCレザーの販売をしています。
(巾135cm・メートル単位での販売となります)
クラッツィオ キルティングタイプは対象外です。



パーツ交換の際、お客様の製品の装着期間や生地の生産時期によって若干の色の違いが見られることがありますので予めご了承ください。

ご注文・お問合せは

株式会社 イレブンインターナショナル

〒580-0016 大阪府松原市上田8丁目15番12号

TEL 072-330-8000

…→ 生地別メンテナンス方法

クラッツィオシートカバーを永くお使い頂くための、生地別シートカバーのお手入れ方法

アルカンターラ・スエード

● ホコリや毛羽などの付着汚れ

エチケットブラシで軽くブラッシングして取り除いてください。

● 全体の汚れが気になる場合

40度程度のぬるま湯にしみこませ固く絞った布で全体を拭いてください。乾いたらエチケットブラシで毛並みを整えるようにブラッシングしてください。

このお手入れは月一回くらいの頻度で行うと効果的です。



本革パンチング・ECTの本革部分

普段は柔らかい布でやさしく拭き掃除をしてください。

または、市販されている本革クリーナーをご使用ください。

クリーナーは直接吹き付けるのではなく、やわらかい布などにつけてから(クリーナーの説明書に従ってください)、また使う前に必ず目立たない部分で試し拭きをしてください。

万が一変色したり風合いが変わってしまったりした場合、元には戻りません。

⚠️ ご注意

本革は非常にデリケートな素材です。熱や水に弱く、シミができたり変色してしまったりします。水やジュースなどをこぼした場合にはすぐにふき取り、お手入れを行ってください。長時間放置しておくと汚れやシミが取れなくなってしまいます。表面に積もったほこりは汚れの原因になります。掃除機でこまめに吸い取ってください。



PVCLレザー

柔らかい布で乾拭きをしてください。

それでも汚れが取れない場合は水、もしくはぬるま湯で薄めた中性洗剤で拭き取り、水拭きをしてから乾いたウエス(布)で乾拭きしてください。



Elazzio

SEAT COVER

クラッツィオ商品について詳しくは、ホームページをご覧ください。

www.11i.co.jp



「快適カーライフ空間創造企業」

ELEVEN
INTERNATIONAL

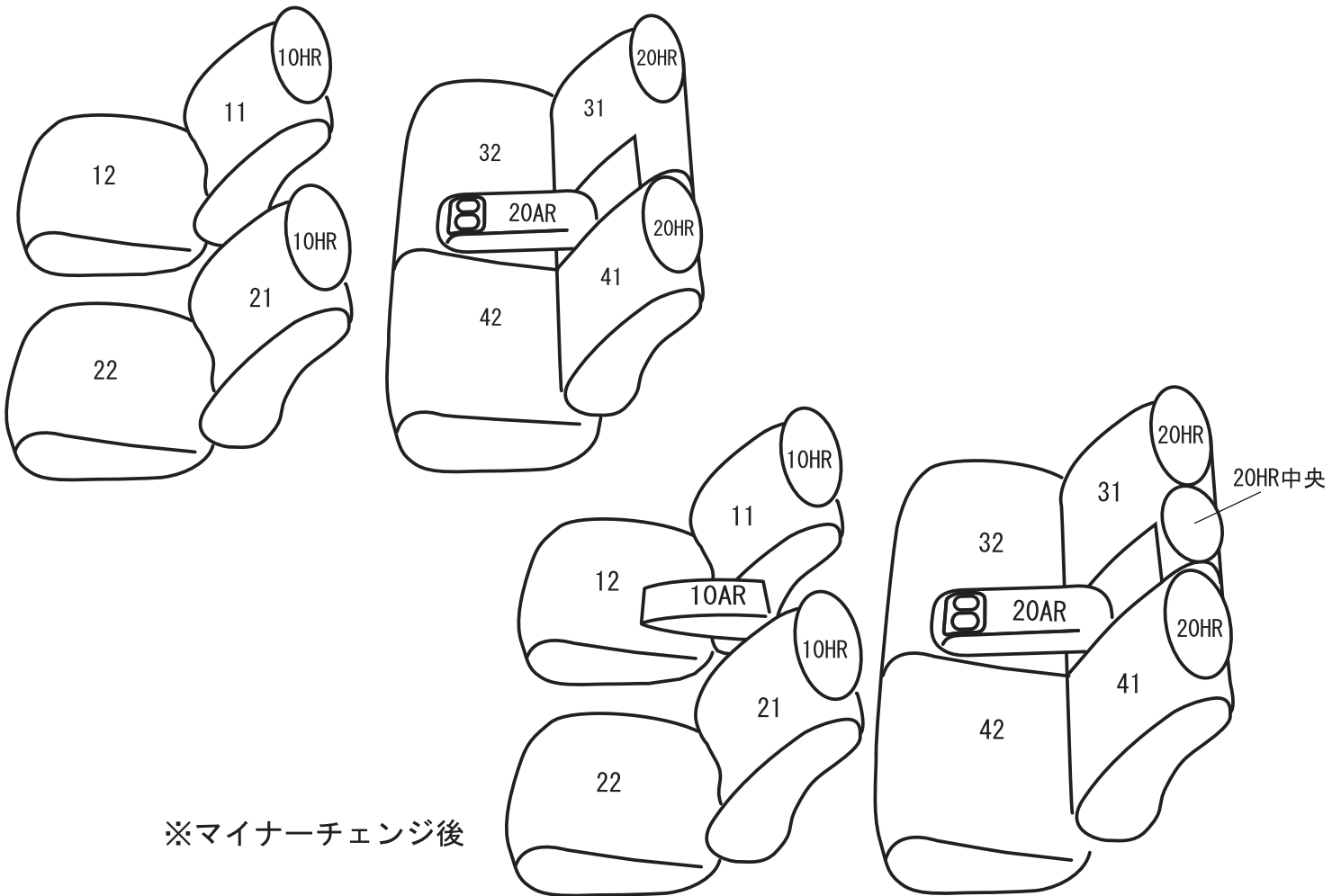
株式会社 イレブンインターナショナル

〒580-0016 大阪府松原市上田8丁目15番12号

TEL 072-330-8000

FAX.072-330-8816

本製品シート形状とパーツの名称



取付必要工具



工具名

- ① ソケットレンチセット
- ② プラスドライバー
- ③ ヘラ

- *マイナーチェンジ前の車種では、
②の工具を使います。
- *マイナーチェンジ後の車種では、
①②の工具は使用します。