



トヨタ ヴィッツ

専用シートカバー取付説明書

この度は弊社製品をお買い上げ頂きまして、誠に有難うございます。

- * 説明書内にシートカバーの取付・取り扱い・返品等に関する注意事項等が記載されていますので、装着前に必ずお読み下さい。
- * 本書中の掲載写真はサンプル品を使用しているため製品とデザインは異なります。

1057/1059

シートカバー装着前に必ずお読みください

- 本製品が届きましたらシートカバーを装着される前に内容物を確認の上、必ずお客様のお車に仮合わせ（シートに装着せずに）して、お客様のシートパターンに合うことをご確認ください。シートカバーの各部品がどの位置かが分かるように、番号の入ったタグが商品の裏側に付けられています。仮合わせの時点で製品に何らかの支障があった場合は、お買上げ頂いた販売店、または当社までご連絡ください。事前に連絡がなく装着された後での、製品の返品・交換等につきましてはお受け出来ません。またお客様の注文間違いによる製品の返品・交換等は、商品到着後1週間以内とさせていただきますので予めご了承ください。
- 本製品は梱包時にシワが入る場合があります。ある程度は正常に取付けをおこなうことで生地が伸びシワは解消できますが、まれに跡が残る場合がありますので予めご了承ください。
- 本製品は純正シートの機能（チャイルドシート固定穴やバックテーブル等）を損なわないように製造されていますので、背もたれや座面に穴加工されているタイプのシートカバーがあります。
- 万が一ご注文された商品と違う、不良品、配送中の破損等、ございましたらご連絡ください。速やかに商品を交換もしくは修理対応させていただきます。
※交換対応商品が在庫切れの場合は多少お時間を頂く事があります。
- 箱の多少の破損、商品の細かい傷、シワ等は不具合対象外とさせていただきます。また装着後の商品は仕様違い及び初期不良を除き、返品・交換等致しませんので装着前に必ず確認等してください。また、装着時に加工等された商品に関しましても返品・交換等は致しませんので予めご了承ください。

警告 サイドエアバッグについて

- 本製品は1列目背もたれの両横部分とSRSサイドエアバッグ開閉部分に、SRSサイドエアバッグ対応の縫製系を使用しています。（SRSサイドエアバッグの有無に関わらず全製品）その部分は他の部位に比べて縫製系が切れやすくなっています。装着時には過度の力がかからないようにご注意ください。また、シートカバーを正しく取付けないと衝突時などにサイドエアバッグが正常に作動せず重大な傷害に及び、最悪の場合死亡につながる恐れがあり危険です。
※サイドエアバッグの対応基準は、正式な安全基準がないため自社独自の対応規格となります。

本製品に関する注意事項

- 本革やジーンズ等の染料を使用している素材や、新聞紙等の印刷物を長時間接触させると、本製品に色移りや、本革側に粘着が生じることがあります。また衣類製品側にも色移りが生じる場合があります。
- 本製品を直射日光に長時間当てられると、表面のツヤ変化・変形・変色の原因となります。また、高温、多湿のところ放置されると硬化や収縮、カビが発生することがあります。
- 本製品は石油を原材料として使用しているため、臭いがきつく残る場合があります。装着されてから約1～2週間で臭いは緩和されますが、気になる場合は本製品を換気の良い所に1週間程保管してから装着してください。また本製品は塩化ビニールレザーを使用していますので、燃焼時には塩化水素が発生します。廃棄される場合は個人で焼却せずに必ず各自治体の処理方法に従ってください。

シートカバー装着時の注意事項

- 当社のシートカバーはフィッティングを重視して製造しています。カバー全体に均一に力をかけるようにして装着してください。またシートカバーを固定するパーツは強く引っ張り過ぎると抜けたり、切れる恐れがありますのでご注意ください。
- シートカバー(スエードタイプ・本革パンチングタイプ・ECTクラッツィオ・アルカンターラセクション)の背もたれ上部に加工されているヘッドレストの穴は生地が伸びにくいいため、無理に入れ込もうとすると破れる恐れがあります。
- 取付説明書の順番通りにシートカバーを装着して頂くと、作業がスムーズに進みますので、当社では順番通りの装着をお勧めしています。またシートカバーの装着は明るく、地面が平らな広いスペースで行ってください。装着時に長時間車内のライト類を点灯状態(扉を開放されたまま)にされると、バッテリーがあがったり弱まる原因となります。
- フィッティング性を重視した当社のシートカバーを取付けた後、元に戻した際(シートカバーを取り外した際)にシート自体にシワが残る場合があります。予めご了承ください。
- 製品の改良等により、本取付説明書の記載内容と一部製品の仕様が異なる場合があります。その際はご迷惑をお掛けしますが当社までお問い合わせください。
- 当社のシートカバーは純正シートの機能を損なわないように製造していますが、シートカバーを装着することにより、シートにカバーの厚みが増す、カバー同士の摩擦が生じる等の原因で、シートの正常な動作を妨げる場合があります。予めご了承ください。
- 取り付け時(シート本体のパーツを取り外す場合等)及び、使用時におきた車輛への損傷、車輛の不具合、人体への怪我(シートカバー装着時に、シート本体の金属部分やプラスチック部分に接触する等して怪我をする恐れがあります)について、当社では一切責任を負えませんので、十分に安全に注意し、取付けを行ってください。
またいかなる場合でも商品代金、送料を保証の上限とし、それ以外の保証はできませんので、予めご了承ください。購入に付随する、商品の交換取付け、取付け取り外し等の工賃、取付け等の不具合による工賃等の費用負担、交通費、遺失利益などの直接、間接の損害につきましても一切の責任を負わないものとします。

「快適カーライフ空間創造企業」



株式会社 イレブンインターナショナル

〒580-0016 大阪府松原市上田8丁目15番12号

TEL 072-330-8000

シートカバー取付補助ビニール使用方法

背もたれ部分の取り付けの際、シート本体とシートカバーの摩擦によりスムーズに入らない場合があります。その場合、付属のビニールを下記の手順で使用していただくと取り付けが容易になります。

※ベーシックシリーズには取り付け補助ビニールは付属していません。



①背もたれカバーを取り付ける前に補助ビニールを被せます。補助ビニールは後で取り外すのでカッター等で両サイドに切込みを入れて取り外し易いようにしておきます。



④ヘッドレストの台座部分を穴から取り出します。生地へのびを利用して横からもぐりこまずように取り出して下さい。無理に入れると破れる恐れがありますのでご注意下さい。



②背もたれのカバーをシートのラインに合わせながら被せます。肩口部分にたるみがなくなるまでしっかりと入れ込んで下さい。



⑤背もたれの曲線にたるみなくカバーを密着させながらマジックテープ部を背面と座面の間に入れ込みます。
(車種により取付方法が異なります。)



③シートカバーをしっかり入れ込むことができたなら、ビニールを引っ張り取り外します。



⑥入れ込んだ部分を取り出しマジックテープで固定します。

コンビニフックについて

一部車種の1列目背面にあるフック部分は穴あけ加工がされておりません。フックがネジで固定されている場合、カバーを加工すれば使用することが可能です。



- ①ネジを外します。ツメで固定されている場合がありますので、取り外しには十分ご注意ください。ツメが破損すると元通りに取り付けられなくなる場合もあります。



- ②背もたれカバーを取り付けます。シート本体とカバーがずれていないかをよく確認した上で、フックの位置に切り込みをいれます。



- ③切り込み部分にフックを取り付けて完成です。

1 列目座面



①はじめに、シート背面からシート裏にゴムで固定されている図の部分を外します。シート裏に生地が覆っている場合は、シートの裏と覆っている生地の間隙に手を通して外して下さい



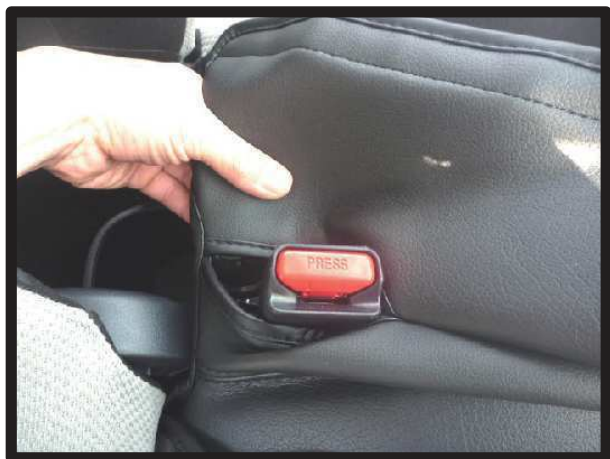
④シートのラインからずれないようにカバーをシート全体にかぶせます。
※助手席が買い物アシストシートの車は、プレートとシートの隙間に生地を入れ込んで下さい。



②カバーを裏返して、シートのラインに合わせます。



⑤背もたれと座面の隙間に生地を入れ込みます。背もたれの角度を調整して、入れ込みやすい位置で行って下さい。



③カバー内側面の加工穴にシートベルトバックルを通します。



⑥シート背面から生地を引き出します。



⑦カバー外側面の生地を、シートとプラスチック部の隙間に入れ込みます。ヘラなどを使用すると生地が入れ込みやすくなります。



⑧カバー内側面の生地裏の一番端と中央にマジックテープが付いています。中央のマジックテープはシート側面の、図の赤枠部分に直接貼り付けて固定します。



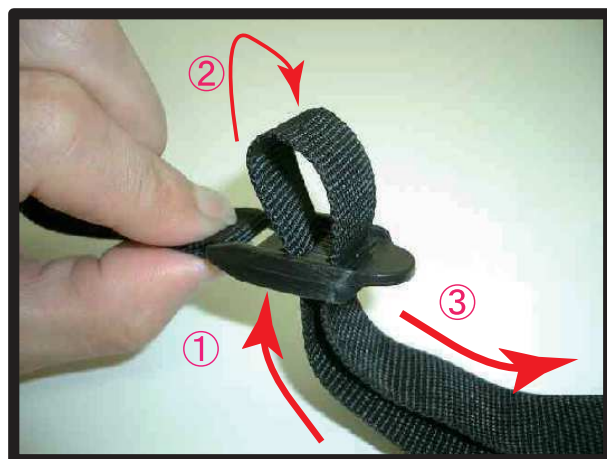
⑨カバー内側面の生地を、図の隙間に入れ込みます。カバーの端に付いているマジックテープを、直接シートの生地の端に貼り付けて固定します。



⑩カバー前方に付いているベルトを、シート裏を通して背面から引き出します。助手席側でシートアンダートレイが付いている車は、トレイのレールの上を通して、背面から引き出して下さい。



⑪シート背面から引き出したベルトを1ページ⑥で引き出した生地が付いているバックルと固定します。



⑫ベルトは①→②→③の手順で、まずバックル中央に通し、折り返してバックルの端に通します。通したベルトを引くとカバーの前後を引き絞り固定されます。

1 列目座面続き



⑬ベルトを固定した後、シート背面の生地を、マジックテープで直接シート本体に貼り付けて固定します。



⑭シート背面は図のようになります。



⑮シートのラインを整えて、1列目運転席側座面の完成です。
助手席側は一部形状は異なりますが同様の固定方法で取り付けます。

1列目背もたれ(ヘッドレスト一体型)

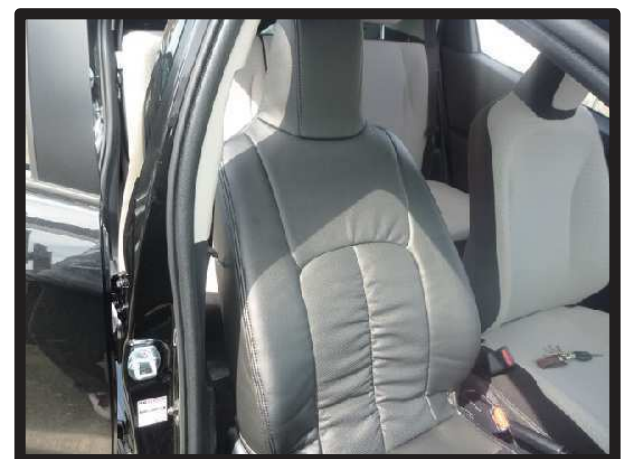
※ヘッドレスト分離型の説明は5ページからご確認下さい。



①カバーを半分程裏返して、シートのラインに合わせてかぶせます。この際ヘッドレストの先端まで生地が張るように、しっかりかぶせて下さい。



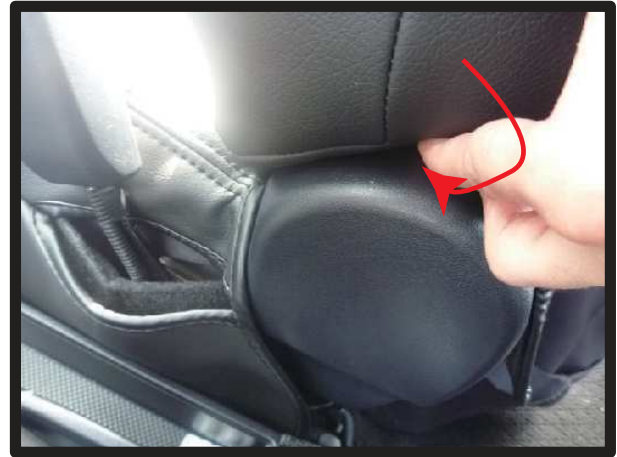
②1ページ①で外した生地を矢印の方向へめくり上げて、背もたれカバーの中へ入れ込みます。



③シートのラインからずれないようにシート全体にカバーをかぶせます。



④ 背もたれと座面の隙間に生地を入れ込みます



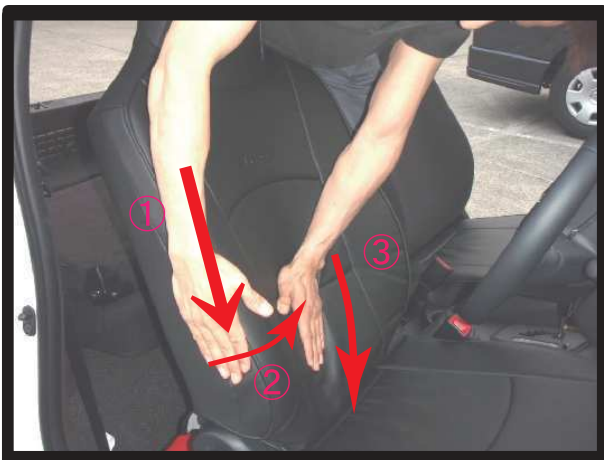
⑦ シートの付け根部分のフチに生地を入れ込みます。



⑤ 入れ込んだ生地をシート背面から引き出します。



⑧ ⑤で引き出した生地と、カバー背面下をマジックテープで固定します。



⑥ 図の①～③の順番に生地をなで下ろして、背もたれ中央下に寄った生地を、シート背面から⑤の生地を引き直して伸ばします。この作業を繰り返して、シートに密着させるようにカバーのシワを無くしていきます。



⑨ カバー背面下に付いているゴムに、付属のS字フックを取り付けます。

※画像別車種

1列目背もたれ(ヘッドレスト一体型)続き



- ⑩ S字フックはシート裏の金属部分に引っ掛けて固定します。生地でシート裏を覆っている場合は、覆っている生地の端からS字フックを引っかけて固定します。



- ⑪ シート背面下は図のようになります。



- ⑫ カバーのラインを整えて、1列目運転席側背もたれの完成です。助手席側も同様の固定方法で取り付けます。

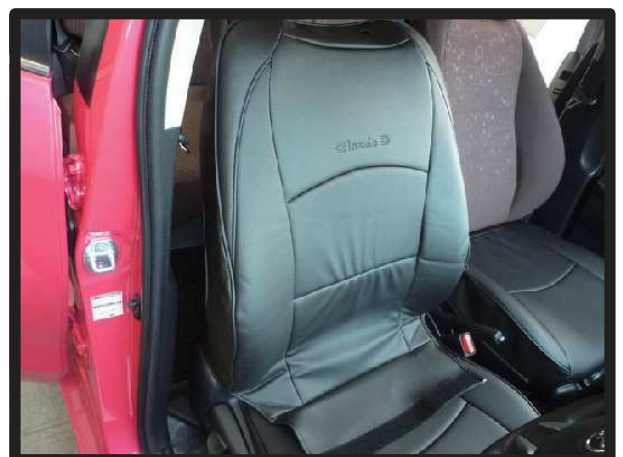
1列目背もたれ(ヘッドレスト分離型)



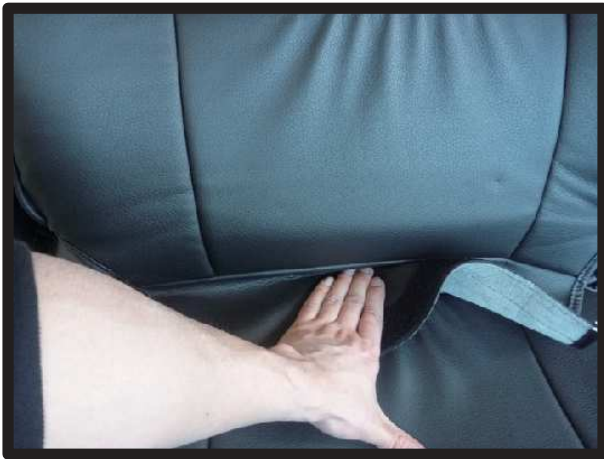
- ① カバーを半分程裏返して、シートのラインに合わせてかぶせます。この際肩口まで生地が張るように、しっかりかぶせて下さい。



- ② 1ページ①で外した生地を矢印の方向へめくり上げて、背もたれカバーの中へ入れ込みます。



- ③ シートのラインからずれないようにシート全体にカバーをかぶせます。



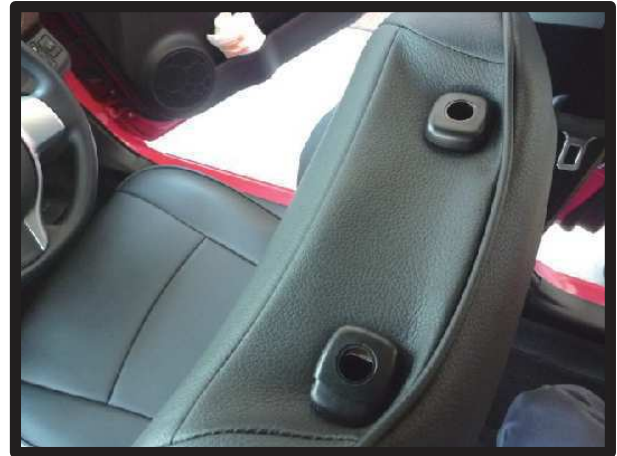
④背もたれと座面の隙間に生地を入れ込みます。



⑦ヘッドレストの台座を取り出します。図のように台座の片側のフチに生地をしっかりと入れ込みます。



⑤入れ込んだ生地をシート背面から引き出します。



⑧生地伸びを利用して台座を取り出します。



⑥図の①～③の順番に生地をなで下ろして、背もたれ中央下に寄った生地を、シート背面から⑤の生地を引き直して伸ばします。この作業を繰り返して、シートに密着させるようにカバーのシワを無くしていきます。



⑨⑤で引き出した生地とカバー背面下を、マジックテープで固定します。

※画像別車種

1列目背もたれ(ヘッドレスト分離型)続き



⑩カバー背面下に付いているゴムに、付属のS字フックを取り付けます。S字フックはシート裏の金属部分に引っ掛けて固定します。

※5ページ⑩参照



⑪カバーのラインを整えて、1列目運転席側背もたれの完成です。助手席側も同様の固定方法で取り付けます。



⑫RSグレードなどのスポーツシートも形状は異なりますが、同様に取り付けます。

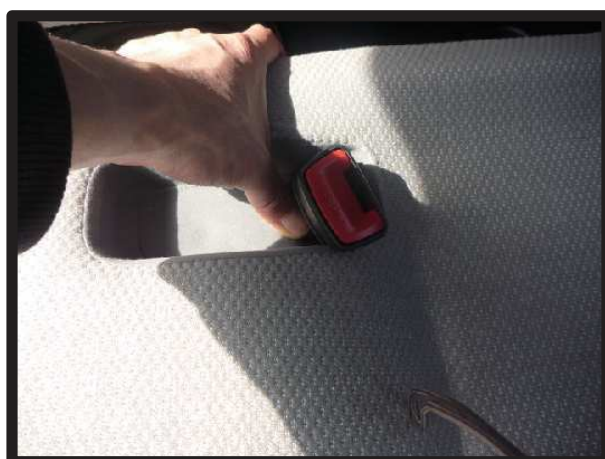
2列目座面



①2列目座面はシートを車体から外してカバーの取り付けを行います。シートは真上に持ち上げることで留め具からツメが抜けて外れます。赤丸部分にツメと留め具があります。



②シートを持ち上げる位置は、矢印部分のツメがある位置です。矢印の位置に手を掛けて、上へ持ち上げると外れます。



③車体から出ているシートベルトバックルをシートから抜きます。



④外したシートは車外へ運び出すと作業が行いやすくなります。
※シートを運び出す際は十分注意して行って下さい。
カバーを裏返して、シートのラインに合わせます。



⑦シートベルトバックル収納部に生地を入れ込みます。



⑤シートのラインからずれないようにカバーをシート全体にかぶせます。



⑧シートを裏返して、カバーの前後でベルトを4本固定します。



⑥シートの赤丸部分にカバーの加工穴を通します。



⑨カバー側面からヒモが出ています。片方のヒモで図のように輪を作ります。

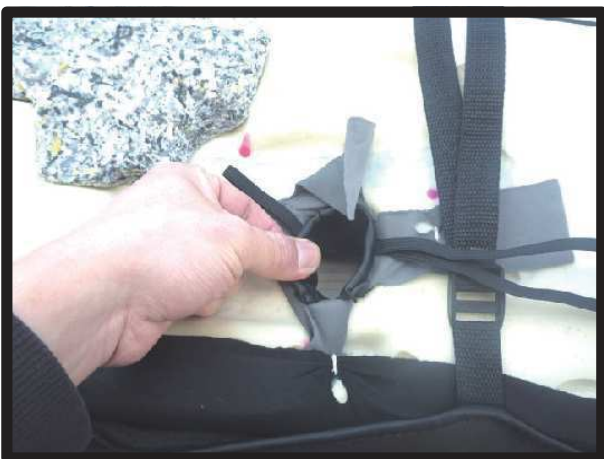
2列目座面続き



⑩作った輪にもう片方のヒモを通します。



⑪通したヒモを引き、座面下周りを絞り込み結び留めます。



⑫シートベルトバックル収納部の生地を引き出します。



⑬⑫で引き出した生地とカバー側面にゴムが付いています。ゴムは図の矢印の方向へ向けて引っ張り、S字フックでつなぎ留めます(3箇所)。



⑭カバーのラインを整えて、2列目座面の完成です。
シートは背もたれカバーを取り付けた後で、元に戻します。



⑮シートを元に戻す際、シートベルトバックルを取り出す隙間が狭いため容易にシートベルトバックルを取り出せません。バックルの先が少しでもシートの裏から入れば、相方のベルトを差し込み、引っ張り出すことでシートベルトバックルを取り出しやすくなります。

2列目背もたれ



①カバー外側面に付いているファスナーを、開けた状態にしておきます。カバーを半分程裏返して、シートのラインに合わせてかぶせます。



②シートのラインからずれないようにカバーをシート全体にかぶせます。

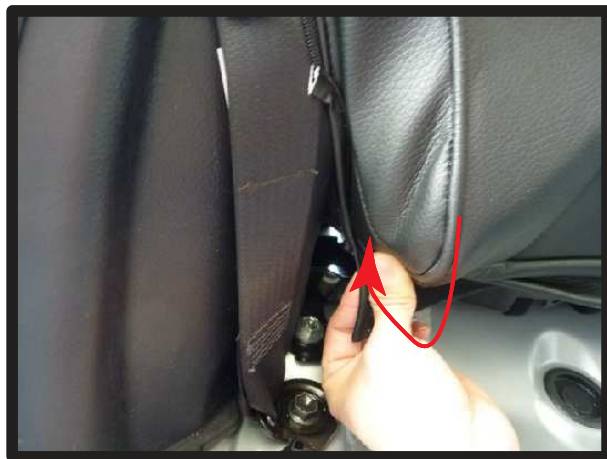


③ヘッドレストの台座、シートの固定を解除する肩口のレバーを、カバーの加工穴から取り出します。



④図のようにヘッドレストの台座、シートの固定を解除するレバーは取り出せます。

※図は2列目中央ヘッドレストが設定される前のシートです。

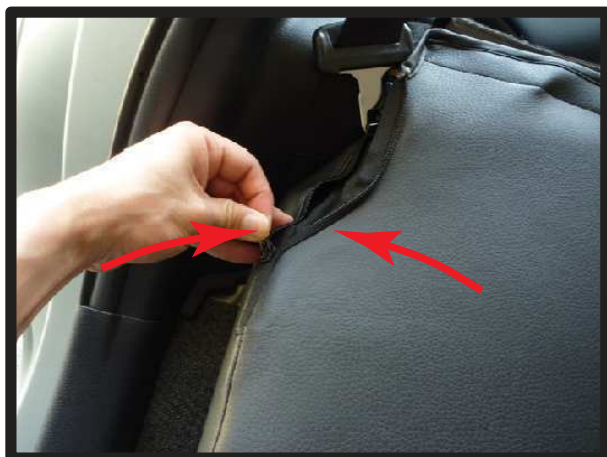


⑤背もたれと座面の隙間に生地を入れ込みます。この際シートの付け根部分を包み込む様に入れ込んで下さい。



⑥入れ込んだ生地をシート背面から引き出します。

2列目背もたれ続き



⑦シート側面のファスナーを閉じます。ファスナーは生地を内へ寄せながら慎重に閉じて下さい。



⑩シート背面のチャイルドシート固定用バーのあるプラスチックのフチに生地を入れ込みます。



⑧図のようにシート背面のロック部分の周りを、マジックテープでシート本体に直接固定します。



⑪図のように仕上がります。



⑨10ページ⑥で引き出した生地とシート背面をマジックテープで固定します。



⑫シートのラインを整えて、2列目背もたれの完成です。

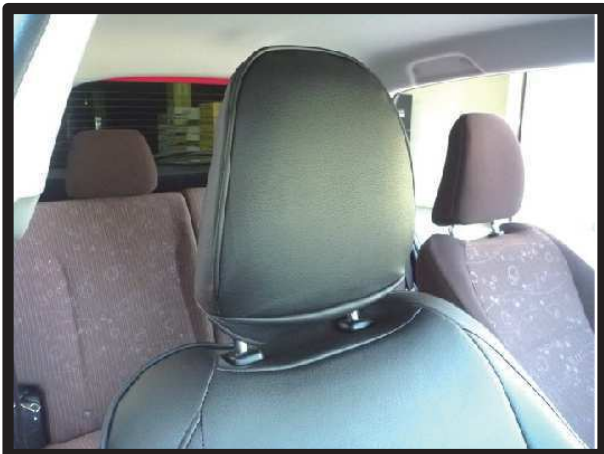
ヘッドレスト



①カバーを半分程裏返して、ヘッドレストの先端までしっかりとかぶせます。カバーは平らなプラスチックの板が付いているほうが前です。



④フックはカギ状になっているプラスチックに板状のプラスチックを、生地とともに折り返して挟み込み、固定します。



②ヘッドレストのラインからずれないように、ヘッドレスト全体にカバーをかぶせます。



⑤ヘッドレスト裏は図のようになります。



③ヘッドレスト裏でプラスチックフックを固定します。

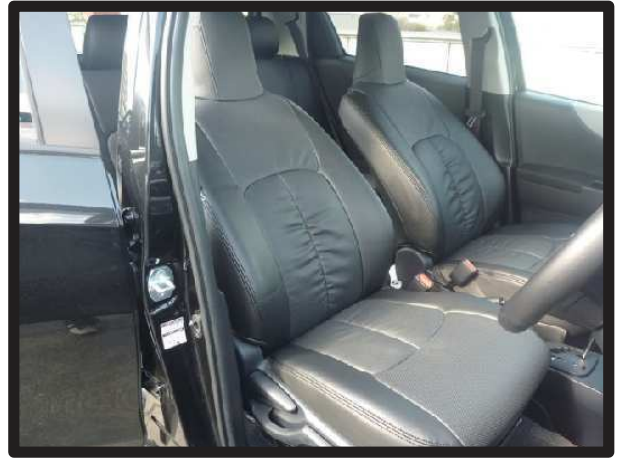


⑥ヘッドレストをシートに戻して、カバーのラインを整えます。
1列目ヘッドレストの完成です。
2列目両サイドのヘッドレストも形状は異なりますが同様に取り付けます。

完成図



⑦ 2列目ヘッドストは下から上へ持ち上げるようにかぶせます。
※図は別車種です。



フロントヘッドレスト一体型・1列目



⑧ ヘッドレスト裏の図です。両端のメス側のマジックテープの付いた生地を内へ寄せながら、オレンジの線で囲んだオス側のマジックテープを貼り付け固定して、1列目と同様にプラフックで固定します。



フロントヘッドレスト分離型・1列目



⑨ 2列目中央ヘッドレストの裏側は図のようになります。
ヘッドレストをシートに戻し、カバー13-1のラインを整えて完成です。



2列目



After Service

皆様の快適カーライフのために、安心できるアフターサービス

● 1年間保証・単品パーツ販売・生地の販売

- 1 保証期間であれば、故意でない通常使用における糸切れや生地の破れが生じた場合、無償修理させていただきます。

クラッツィオ キルティングタイプ・プロス クラッツィオ
プロスクラッツィオ タイプ2は対象外です。



- 2 シートカバーの補修及び単品パーツの販売をしています。

- 3 シートカバーと同色のソフトBioPVCレザーの販売をしています。

(巾135cm・メートル単位での販売となります)
クラッツィオ キルティングタイプは対象外です。



パーツ交換の際、お客様の製品の装着期間や生地の生産時期によって若干の色の違いが見られることがありますので予めご了承ください。

ご注文・お問合せは

株式会社 イレブンインターナショナル

〒580-0016 大阪府松原市上田8丁目15番12号

TEL 072-330-8000

…> 生地別メンテナンス方法

クラッツィオシートカバーを永くお使い頂くための、生地別シートカバーのお手入れ方法

アルカンターラ・スエード

● ホコリや毛羽などの付着汚れ

エチケツブラシで軽くブラッシングして取り除いてください。

● 全体の汚れが気になる場合

40度程度のぬるま湯にしみこませ固く絞った布で全体を拭いてください。乾いたらエチケツブラシで毛並みを整えるようにブラッシングしてください。

このお手入れは月一回くらいの頻度で行うと効果的です。



本革パンチング・ECTの本革部分

普段は柔らかい布でやさしく拭き掃除をしてください。

または、市販されている本革クリーナーをご使用ください。

クリーナーは直接吹き付けるのではなく、やわらかい布などにつけてから(クリーナーの説明書に従ってください)、また使う前に必ず目立たない部分で試し拭きをしてください。

万が一変色したり風合いが変わってしまったりした場合、元には戻りません。

⚠️ ご注意

本革は非常にデリケートな素材です。熱や水に弱く、シミができたり変色してしまったりします。水やジュースなどをこぼした場合にはすぐにふき取り、お手入れを行ってください。長時間放置しておくと汚れやシミが取れなくなってしまいます。表面に積もったほこりは汚れの原因になります。掃除機でこまめに吸い取ってください。



PVCLレザー

柔らかい布で乾拭きをしてください。

それでも汚れが取れない場合は水、もしくはぬるま湯で薄めた中性洗剤で拭き取り、水拭きをしてから乾いたウエス(布)で乾拭きしてください。



Elazzio

SEAT COVER

クラッツィオ商品について詳しくは、ホームページをご覧ください。

www.11i.co.jp



「快適カーライフ空間創造企業」

ELEVEN
INTERNATIONAL

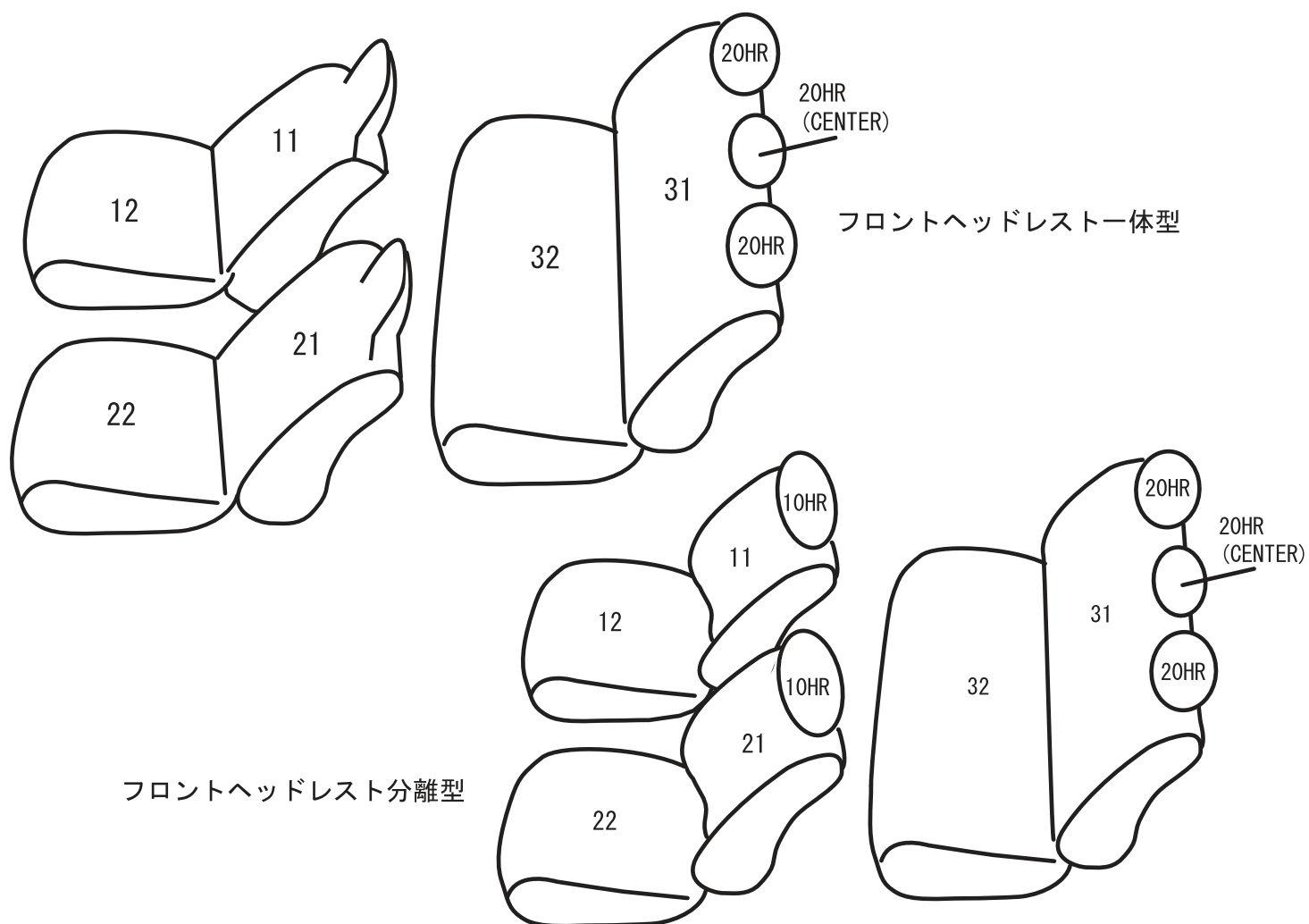
株式会社 イレブンインターナショナル

〒580-0016 大阪府松原市上田8丁目15番12号

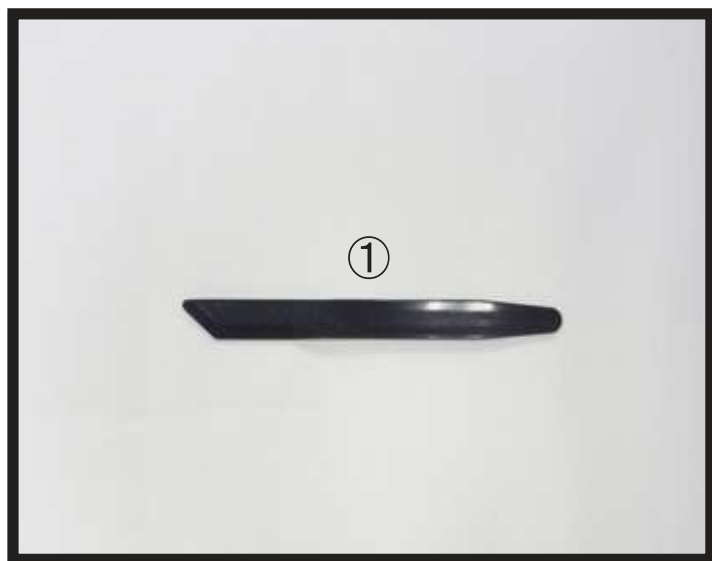
TEL 072-330-8000

FAX.072-330-8816

本製品シート形状とパーツの名称



取付必要工具



工具名
①ヘラ（付属）