

# Elazzio

---

## SEAT COVER



**LEXUS**

**RX**

専用シートカバー取付説明書

# Clazzio

---

## SEAT COVER

このたびは「Clazzio シートカバー」をお買い上げいただき、  
誠にありがとうございます。

本説明書にはシートカバーの取付け方法・取り扱い・返品などに関する  
注意事項が記載されておりますので、装着前に必ずお読みください。

※ 本説明書中の掲載写真はサンプル品を使用しているため実際の製品やデザインと異なります。

## INDEX

…>03-04

シートカバー装着前の注意事項

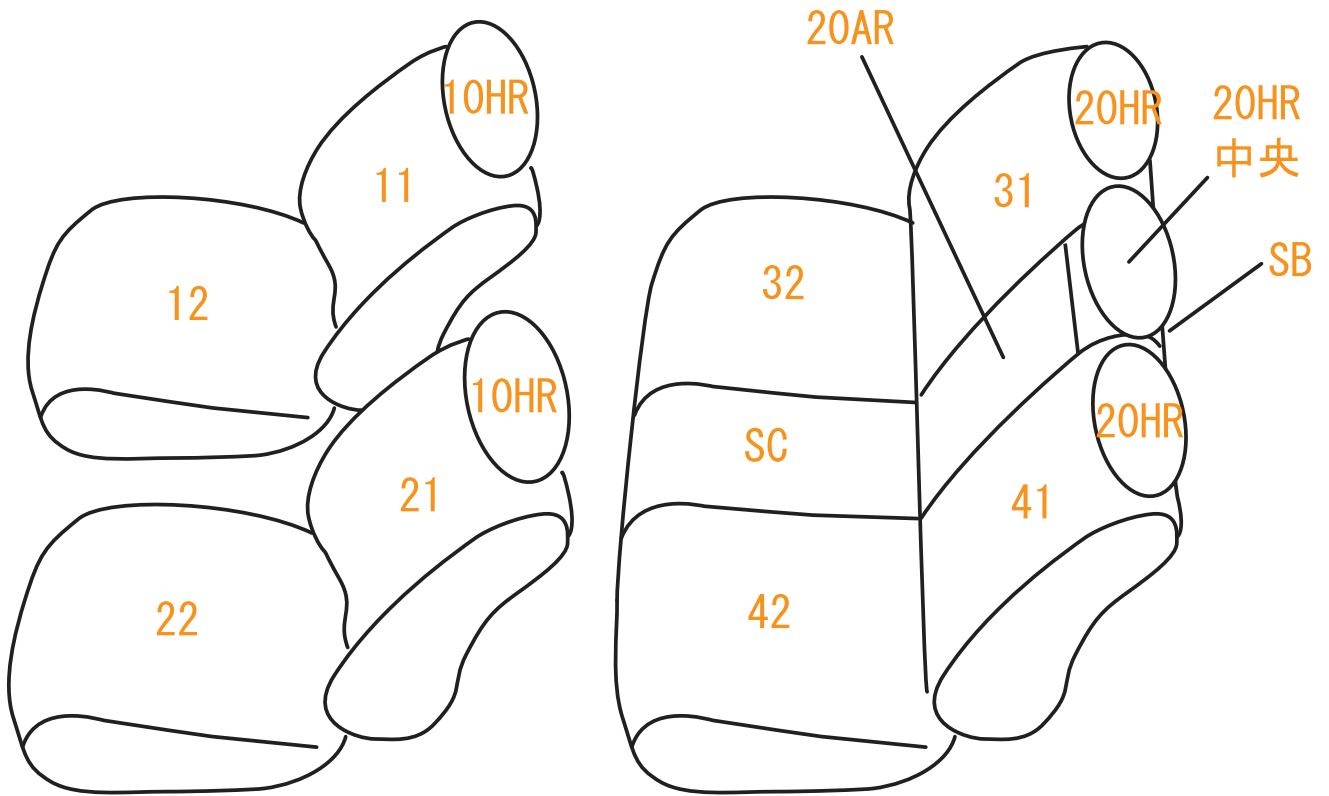
…>05-22

シートカバーの装着方法

…>23-24

アフターサービスと生地別メンテナンス方法

本製品シート形状とパーツの名称



取付必要工具



- ① プラスドライバー
- ② クラッツィオ 専用ヘラ (付属)

この車種では上記の工具を使用します

## シートカバー装着前に必ずお読みください

- 本製品が届きましたらシートカバーを装着される前に内容物を確認の上、必ずお客様のお車に仮合わせ（シートに装着せずに）して、お客様のシートパターンに合うことをご確認ください。シートカバーの各部品がどの位置かが分かるように、番号の入ったタグが商品の裏側に付けられています。仮合わせの時点で製品に何らかの支障があった場合は、お買上げ頂いた販売店、または当社までご連絡ください。事前に連絡がなく装着された後での、製品の返品・交換等につきましてはお受け出来ません。またお客様の注文間違いによる製品の返品・交換等は、商品到着後1週間以内とさせていただきますので予めご了承ください。
- 本製品は梱包時にシワが入る場合があります。ある程度は正常に取付けをおこなうことで生地が伸びシワは解消できますが、まれに跡が残る場合がありますので予めご了承ください。
- 本製品は純正シートの機能（チャイルドシート固定穴やバックテーブル等）を損なわないように製造されていますので、背もたれや座面に穴加工されているタイプのシートカバーがあります。
- 万が一ご注文された商品と違う、不良品、配送中の破損等、ございましたらご連絡ください。速やかに商品を交換もしくは修理対応させていただきます。  
※交換対応商品が在庫切れの場合は多少お時間を頂く事があります。
- 箱の多少の破損、商品の細かい傷、シワ等は不具合対象外とさせていただきます。また装着後の商品は仕様違い及び初期不良を除き、返品・交換等致しませんので装着前に必ず確認等してください。また、装着時に加工等された商品に関しましても返品・交換等は致しませんので予めご了承ください。

## 警告 サイドエアバッグについて

- 本製品は1列目背もたれの両横部分とSRSサイドエアバッグ開閉部分に、SRSサイドエアバッグ対応の縫製系を使用しています。（SRSサイドエアバッグの有無に関わらず全製品）その部分は他の部位に比べて縫製系が切れやすくなっています。装着時には過度の力がかからないようにご注意ください。また、シートカバーを正しく取付けないと衝突時などにサイドエアバッグが正常に作動せず重大な傷害に及ぶか、最悪の場合死亡につながる恐れがあり危険です。  
※サイドエアバッグの対応基準は、正式な安全基準がないため自社独自の対応規格となります。

## 本製品に関する注意事項

- 本革やジーンズ等の染料を使用している素材や、新聞紙等の印刷物を長時間接触させると、本製品に色移りや、本革側に粘着が生じることがあります。また衣類製品側にも色移りが生じる場合があります。
- 本製品を直射日光に長時間当てられると、表面のツヤ変化・変形・変色の原因となります。また、高温、多湿のところ放置されると硬化や収縮、カビが発生することがあります。
- 本製品は石油を原材料として使用しているため、臭いがきつく残る場合があります。装着されてから約1～2週間で臭いは緩和されますが、気になる場合は本製品を換気の良い所に1週間程保管されてから装着してください。また本製品は塩化ビニールレザーを使用していますので、燃焼時には塩化水素が発生します。廃棄される場合は個人で焼却せずに必ず各自治体の処理方法に従ってください。

## シートカバー装着時の注意事項

- 当社のシートカバーはフィッティングを重視して製造しています。カバー全体に均一に力をかけるようにして装着してください。またシートカバーを固定するパーツは強く引っ張り過ぎると抜けたり、切れる恐れがありますのでご注意ください。
- シートカバー(スエードタイプ・本革パンチングタイプ・ECTクラッツィオ・アルカンターラセレクト)の背もたれ上部に加工されているヘッドレストの穴は生地が伸びにくいいため、無理に入れ込もうとすると破れる恐れがあります。
- 取付説明書の順番通りにシートカバーを装着して頂くと、作業がスムーズに進みますので、当社では順番通りの装着をお勧めしています。またシートカバーの装着は明るく、地面が平らな広いスペースで行ってください。装着時に長時間車内のライト類を点灯状態(扉を開放されたまま)にされると、バッテリーがあがったり弱まる原因となります。
- フィッティング性を重視した当社のシートカバーを取付けた後、元に戻した際(シートカバーを取り外した際)にシート自体にシワが残る場合があります。予めご了承ください。
- 製品の改良等により、本取付説明書の記載内容と一部製品の仕様が異なる場合があります。その際はご迷惑をお掛けしますが当社までお問い合わせください。
- 当社のシートカバーは純正シートの機能を損なわないように製造していますが、シートカバーを装着することにより、シートにカバーの厚みが増す、カバー同士の摩擦が生じる等の原因で、シートの正常な動作を妨げる場合があります。予めご了承ください。
- 取り付け時(シート本体のパーツを取り外す場合等)及び、使用時におきた車輛への損傷、車輛の不具合、人体への怪我(シートカバー装着時に、シート本体の金属部分やプラスチック部分に接触する等して怪我をする恐れがあります)について、当社では一切責任を負えませんので、十分に安全に注意し、取付けを行ってください。  
またいかなる場合でも商品代金、送料を保証の上限とし、それ以外の保証はできませんので、予めご了承ください。購入に付随する、商品の交換取付け、取付け取り外し等の工賃、取付け等の不具合による工賃等の費用負担、交通費、遺失利益などの直接、間接の損害につきましても一切の責任を負わないものとします。

「快適カーライフ空間創造企業」



株式会社 イレブンインターナショナル

〒580-0016 大阪府松原市上田8丁目15番12号

**TEL 072-330-8000**

## Step 1

## …> 1 列目座面の装着方法



- 1** カバー装着前に、背もたれ背面から底面を覆っている生地を外します。生地はシート底面にプラフックで固定されています。



- 4** カバー外側面の生地を、シートとプラスチック部の隙間に入れ込みます。



- 2** カバーを裏返した状態で、シートのラインに合わせ、かぶせていきます。



- 5** 背もたれと座面の隙間に生地を入れ込みます。



- 3** シート内側面の生地に、カバーに付いているマジックテープで直接固定します。

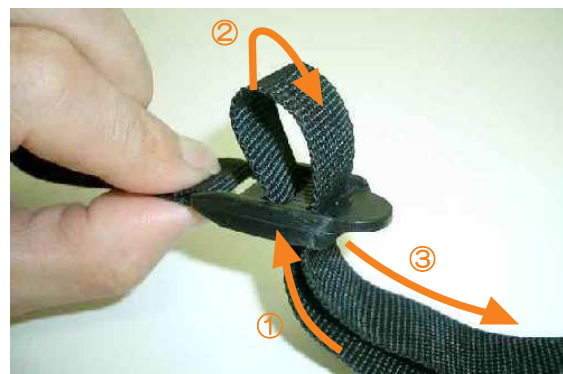


- 6** 入れ込んだ生地を、後ろ側から引き出します。この際、図の○位置の配線をかき出すように引き出して下さい。





**7** カバー前側に付いているベルトを、シートのプラスチック部の隙間に通します。



**10** ベルトの固定方法は、図の①～③の順番にベルトをバックルに通し、引く事でベルトが締め固定されます。



**8** 7番で隙間に通したベルトは、図のように一度、プラスチック部の下側へ取り出します。



**11** ベルトを固定するとこのようになります。  
※ベルトは、シートリフターを一番下に下げた状態で、適度に張るよう調整して下さい。強く締め過ぎると、カバー破損の原因になります。



**9** 8番で取り出したベルトを、シートの底面を通し、後ろ側から引き出します。ベルトは5ページ6番で引き出した生地についているバックルに通し、固定します。



**12** カバーのラインを整え、1列目運転席側座面の完成です。  
助手席側も同様に取り付けます。

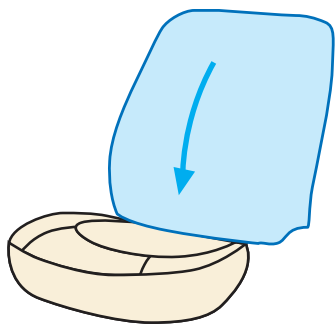
## Point

### 付属のシートカバー 取付補助ビニールの使用方法

背もたれ部分のシートカバーを装着する際、付属のビニールを使用するとシート本体とシートカバーの摩擦を軽減しスムーズに作業ができます。

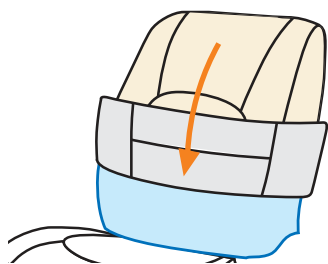
※ベーシックシリーズには取付補助ビニールは付属していません

①



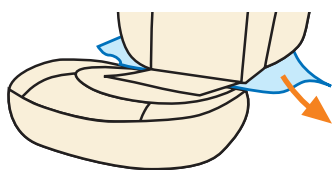
背もたれ部分のシートカバーを装着する前に、付属のビニールを被せます。この際、後で補助ビニールを引っ張り出しやすいように、カッターで両サイドに切り込みを入れておきます。

②



背もたれのシートカバーをシートラインに合わせて被せます。

③



シートカバーをしっかりと被せることが出来たら、ビニールを引っ張り取り外します。



- 1 背もたれカバー装着には、始めにバックボードを取り外す必要があります。5ページ1番で外した生地をめくり上げるとネジが見えますので、プラスドライバーを使用しネジを外します。(2ヶ所)



- 2 バックボードを図の矢印方向へ引き下げるようにするとシートから取り外せます。



- 3 バックボードは、図の○位置のツメで固定されています。





**4** バックボードのツメは、図の○位置に固定されています。



**7** 入れ込んだ生地を後ろ側から引き出します。



**5** シートのラインに合わせ、カバーをかぶせます。



**8** カバーは、引き出した生地についているマジックテープベルトで固定します。



**6** 背もたれと座面の隙間に生地を入れ込みます。



**9** マジックテープベルトをシート背面の金属部に巻き付け固定します。(3ヶ所)



**10** ヘッドレストの台座を取り出します。まず台座の片側のフチに生地をしっかりと入れ込みます。



**13** カバーの加工穴が、バックボード固定時のネジ留め位置にくるよう、調整します。



**11** 生地伸びを利用して台座を取り出します。



**14** バックボードを取り外した逆の手順で元に戻します。  
バックボードのネジ留め位置は、図のようになります。



**12** 背もたれ両側面に付いているヒモを引き絞り結び留めます。  
詳しい固定方法は、22ページの「ヒモの結び方」をご覧ください。

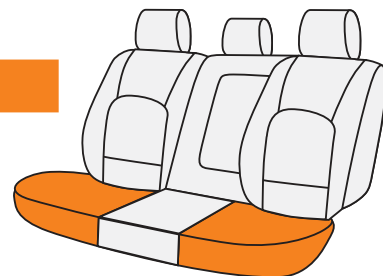


**15** カバーのラインを整え、1列目運転席側背もたれの完成です。  
助手席側も同様に取り付けます。



## Step 3

### …→ 2列目座面の装着方法



**1** カバー外側面の加工穴からリクライニングレバーを取り出します。



**4** 背もたれと座面の隙間に生地を入れ込み、カバーに付いているマジックテープを、直接座面側に巻き付けるように固定します。



**2** カバーの外側面を基点に、シート全体にカバーをかぶせます。



**5** カバー前側には、図のようなブラフックが付いています。



**3** シートのラインに合わせて、カバーをかぶせます。



**6** ブラフックはシートスライドバーの上側を通し、シート下の金属部分に固定します。



**7** シート外側面の裏側には、シート本体の生地を固定しているブラフックがありますので、カバー外側面に付いているブラフックをその上から引っ掛け固定します。



**10** 助手席側座面の内側面には生地が付いていますので、座面裏側へめくり上げるようにします。



**8** ブラフックを正しく固定すると、このようになります。



**11** 生地をめくり上げた状態で、カバーのブラフックを固定して下さい。



**9** 内側面の裏側にもシート本体の生地を固定している場所がありますので、外側面と同様にカバーに付いているブラフックで固定します。



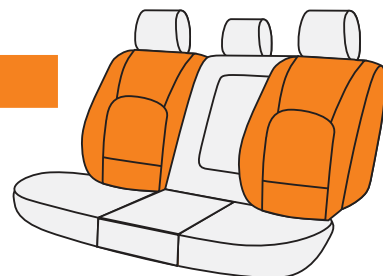
**12** カバーのラインを整え、2列目運転席側座面の完成です。助手席側も同様に取り付けます。



## Step 4



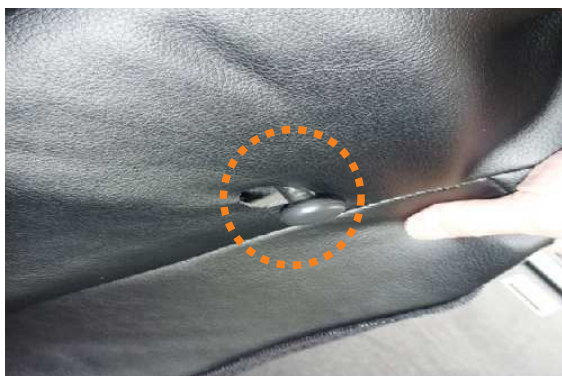
## 2列目背もたれの の装着方法



- 1** 始めに、背もたれ背面に付いているプラスチックパーツをプラスドライバーを使用し取り外します。  
※マイナーチェンジ前後でプラスチックパーツの形状が異なりますが、同様に取り外して下さい。



- 2** カバー背面のファスナーを開き、シートベルトの内側を通すようにシートにカバーをかぶせます。



- 3** シート内側面の突起物を、カバーの加工穴から取り出します。



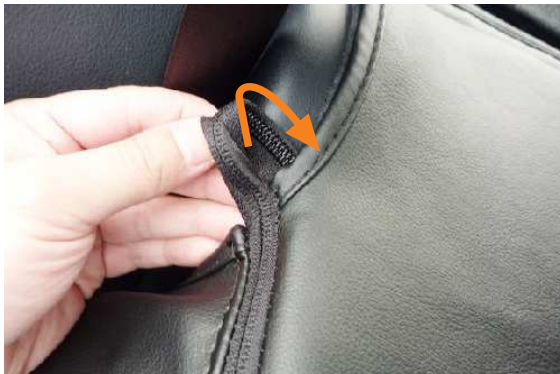
- 4** カバー背面のファスナーを、生地同士を内へ寄せながら閉じます。



- 5** カバー背面に付いているマジックテープをシートに直接固定します。



- 6** カバー外側面のファスナーを、生地同士を内へ寄せながら閉じます。



**7** 余ったファスナーは、カバーの内側へ入れ込みます。



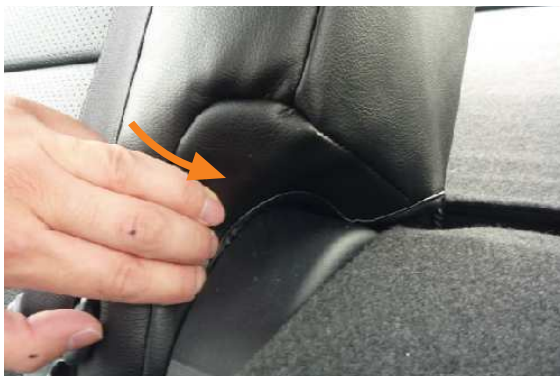
**10** シートベルトの台座の隙間に生地を入れ込みます。



**8** 背もたれと座面の隙間に生地を入れ込み、カバーに付いているマジックテープを、直接背もたれ側に巻き付けるように固定します。



**11** 1列目と同様にヘッドレストの台座を取り出します。



**9** 背もたれヒンジ部の生地をカバーのラインに沿うようにします。



**12** 背面のチャイルドシート固定用金具の台座の隙間に生地を入れ込みます。



## Step 5

## 2列目中央席座面の装着方法

※タグにSCと表記されたカバーを使用します



- 13** 12ページ1番で取り外したプラスチックパーツを元に戻します。



- 1** シート下部をおおっている生地をめくり上げます。



- 14** カバーのラインを整え、2列目運転席側背もたれの完成です。  
助手席側は一部形状が異なりますが、同様に取り付けます。



- 2** このようになるまで、めくり上げて下さい。



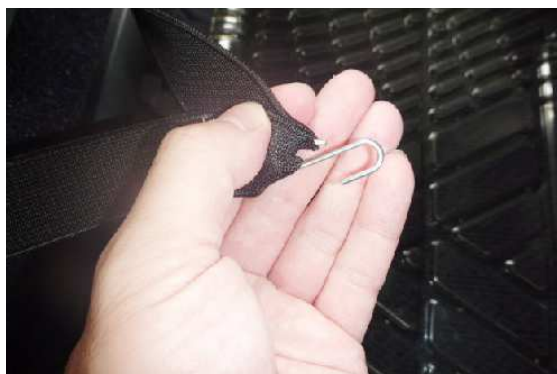
- 15** 背もたれ外側面のポケット状になっている個所は、純正シートの機能をそのまま使用出来るように加工しています。



- 3** シートベルトバックルを固定しているゴムから取り外します。



**4** シートのラインに合わせて、前側からカバーをかぶせ、2列目座面と同様に背もたれと座面の隙間を通し、座面側にマジックテープで直接固定します。



**7** ゴムに付属のS字フックを取り付けます。



**5** 14ページ3番で取り外したシートベルトバックルを元に戻し、図のようにカバーの隙間に収納します。



**8** 座面下の金属部に、S字フックを引っ掛け固定します。



**6** カバー前側にはゴムが付いています。

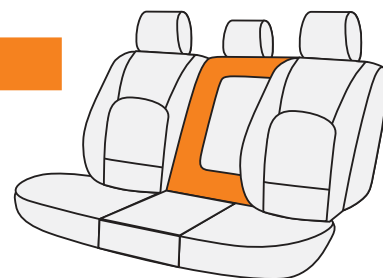


**9** カバーのラインを整え、2列目中央席座面の完成です。



## Step 6

# 2列目中央席背もたれの装着方法



※タグにSBと表記されたカバーを使用します



**1** 背もたれ背面のラインに合わせて、カバーの位置決めをします。



**4** 正しく入れ込むと、このようになります。



**2** カバーは背もたれ背面に、マジックテープで直接固定します。



**5** チャイルドシート固定用金具の台座に生地を入れ込みます。



**3** 図のプラスチックパーツの隙間に生地を入れ込みます。



**6** カバーのラインを整え、2列目中央席背もたれの完成です。

## Step 7

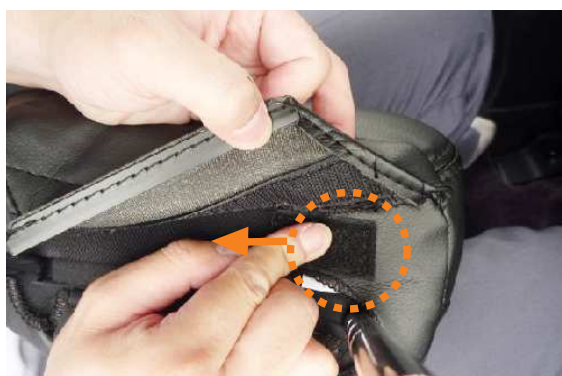
# ヘッドレストの 装着方法



- 1** カバーの前後を確認します。平らなプラスチックパーツが付いている方が前側になります。カバーを裏返してヘッドレストのラインに合わせてかぶせます。この際ヘッドレストの先端まで生地が張るように、しっかりとかぶせて下さい。



- 2** ヘッドレストのラインからずれないようにカバーをヘッドレスト全体にかぶせます。



- 3** ヘッドレストをシートから外し、ヘッドレスト裏で、カバーを内側へ寄せながらマジックテープを留めます。



- 4** カバー前後のプラフックでカバーを固定します。詳しい固定方法は、21ページの「プラフックの固定」をご覧ください。



- 5** カバーのラインを整え、1列目ヘッドレストの完成です。



- 6** 2列目ヘッドレストは前側から後ろ側へかぶせていきます。





**7** ヘッドレストのラインからずれないようにカバーをヘッドレスト全体にかぶせます。



**10** 2列目と同様にカバー取り付け、マジックテープとブラックで固定します。  
※図の上方向が前側になります。



**8** 1列目と同様にカバーをマジックテープとブラックで固定します。



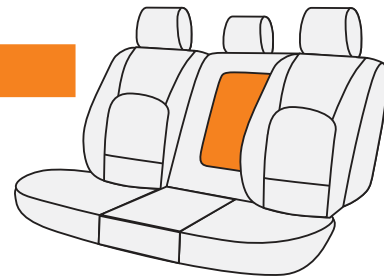
**11** カバーのラインを整え、2列目ヘッドレスト、2列目中央ヘッドレストの完成です。



**9** 2列目中央ヘッドレストは、フック状のプラスチックパーツが付いている方が前側になります。

## Step 8

## 2列目アームレストの装着方法



**1** カバーを半分ほど裏返した状態で、アームレストにかぶせます。



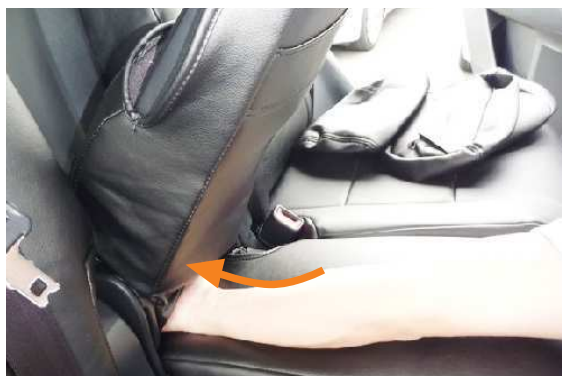
**4** 入れ込んだ生地をアームレスト上側から引き出します。カバーの固定はブラフックで行ないます。詳しい固定方法は、21ページの「ブラフックの固定」をご覧ください。



**2** アームレストのラインに合わせてながら、カバーを全体にかぶせます。



**5** 正しく固定すると、このようになります。

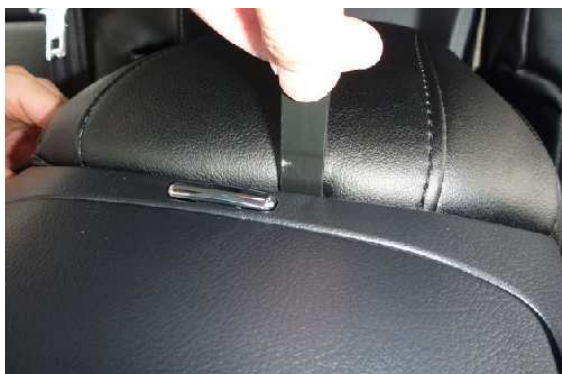


**3** アームレストと中央席背もたれの間隙に生地を入れ込みます。



**6** アームレストのドリンクホルダー部の隙間に生地を入れ込みます。





7 ドリンクホルダー部の周囲全てに生地を入れ込みます。



1 列目



8 カバーのラインを整え、2列目アームレストの完成です。



2 列目



2 列目 (格納時)

## …→ プラフックの固定



- 1** ヘッドレストやアームレスト等には、カギ状のプラフックと板状のプラフックを使用するものがあります。  
例：ヘッドレスト



- 2** プラフックの固定方法は、カギ状のプラフックに板状のプラフックを、生地ごと巻き込むようにはめ込み固定します。



- 3** 図は間違った固定方法です。板状のプラフックのみをカギ状のプラフックに引っ掛けるだけでは、しっかり固定出来ません。



- 4** 正しくプラフックが固定されると、カバーの継ぎ目が図のようになります。



- 5** 間違った固定をすると、カバーの継ぎ目に図のように板状のプラフックの縫製糸が見えてしまいます。

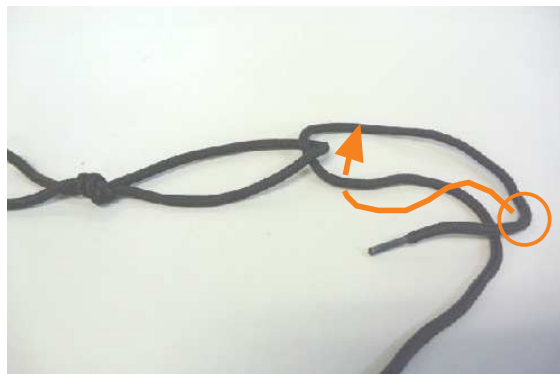


- 6** 例で使用したヘッドレストの場合、このようになります。

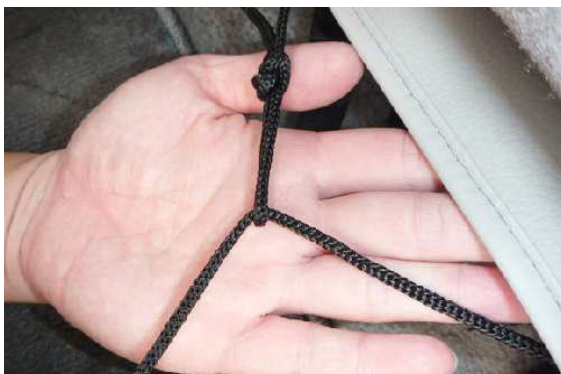
## …→ ヒモの結び方



- 1 カバー両側面に付いているヒモの一方で、図のような輪を作ります。



- 4 ヒモの結び方は、引き絞ったヒモを（図の右側）輪のようにし、矢印部分をつまむようにして輪に通します。



- 2 1番で作った輪に、もう一方のヒモを通します。



- 5 通したヒモの○側を引っ張ると、ヒモが結ばれます。ヒモの先端を引っ張ると、ヒモは結ばれません。



- 3 通したヒモで、シート下回りを引き絞り、結び留めます。  
ヒモを強く引っ張りすぎると切れる恐れがありますのでご注意ください。



- 6 正しくヒモを結び留めると、このようになります。この状態でヒモの先端を引っ張ると、ヒモが簡単にほどける結び方になります。





## After Service

皆様の快適カーライフのために、安心できるアフターサービス

### ● 1年間保証・単品パーツ販売・生地の販売

- 1 保証期間であれば、故意でない通常使用における糸切れや生地が破れた場合、無償修理させていただきます。

クラッツィオ キルティングタイプ・プロス クラッツィオ  
プロスクラッツィオ タイプ2は対象外です。



- 2 シートカバーの補修及び単品パーツの販売をしています。

- 3 シートカバーと同色のソフトBioPVCレザーの販売をしています。

(巾135cm・メートル単位での販売となります)  
クラッツィオ キルティングタイプは対象外です。



パーツ交換の際、お客様の製品の装着期間や生地の生産時期によって若干の色の違いが見られることがありますので予めご了承ください。

ご注文・お問合せは

株式会社 イレブンインターナショナル

〒580-0016 大阪府松原市上田8丁目15番12号

**TEL 072-330-8000**



## …→ 生地別メンテナンス方法

### クラッツィオシートカバーを永くお使い頂くための、生地別シートカバーのお手入れ方法

#### アルカンターラ・スエード

##### ● ホコリや毛羽などの付着汚れ

エチケットブラシで軽くブラッシングして取り除いてください。

##### ● 全体の汚れが気になる場合

40度程度のぬるま湯にしみこませ固く絞った布で全体を拭いてください。乾いたらエチケットブラシで毛並みを整えるようにブラッシングしてください。

このお手入れは月一回くらいの頻度で行うと効果的です。



#### 本革パンチング・ECTの本革部分

普段は柔らかい布でやさしく拭き掃除をしてください。

または、市販されている本革クリーナーをご使用ください。

クリーナーは直接吹き付けるのではなく、やわらかい布などにつけてから(クリーナーの説明書に従ってください)、また使う前に必ず目立たない部分で試し拭きをしてください。

万が一変色したり風合いが変わってしまったりした場合、元には戻りません。

##### ⚠️ ご注意

本革は非常にデリケートな素材です。熱や水に弱く、シミができたり変色してしまったりします。水やジュースなどをこぼした場合にはすぐにふき取り、お手入れを行ってください。長時間放置しておくと汚れやシミが取れなくなってしまうます。表面に積もったほこりは汚れの原因になります。掃除機でこまめに吸い取ってください。



#### PVCレザー

柔らかい布で乾拭きをしてください。

それでも汚れが取れない場合は水、もしくはぬるま湯で薄めた中性洗剤で拭き取り、水拭きをしてから乾いたウエス(布)で乾拭きしてください。



# Elazzio

## SEAT COVER

クラッツィオ商品について詳しくは、ホームページをご覧ください。

[www.11i.co.jp](http://www.11i.co.jp)



「快適カーライフ空間創造企業」

**ELEVEN**  
INTERNATIONAL

株式会社 イレブンインターナショナル

〒580-0016 大阪府松原市上田8丁目15番12号

**TEL 072-330-8000**

FAX.072-330-8816





[www.11i.co.jp](http://www.11i.co.jp)

「快適カーライフ空間創造企業」



株式会社 イレブンインターナショナル

〒580-0016 大阪府松原市上田8丁目15番12号 TEL.072-330-8000 FAX.072-330-8816