

Elazzio

SEAT COVER



LEXUS
HS250h

専用シートカバー取付説明書

Clazzio

SEAT COVER

このたびは「Clazzio シートカバー」をお買い上げいただき、
誠にありがとうございます。

本説明書にはシートカバーの取付け方法・取り扱い・返品などに関する
注意事項が記載されておりますので、装着前に必ずお読みください。

※ 本説明書中の掲載写真はサンプル品を使用しているため実際の製品やデザインと異なります。

INDEX

…> 03-04

シートカバー装着前の注意事項

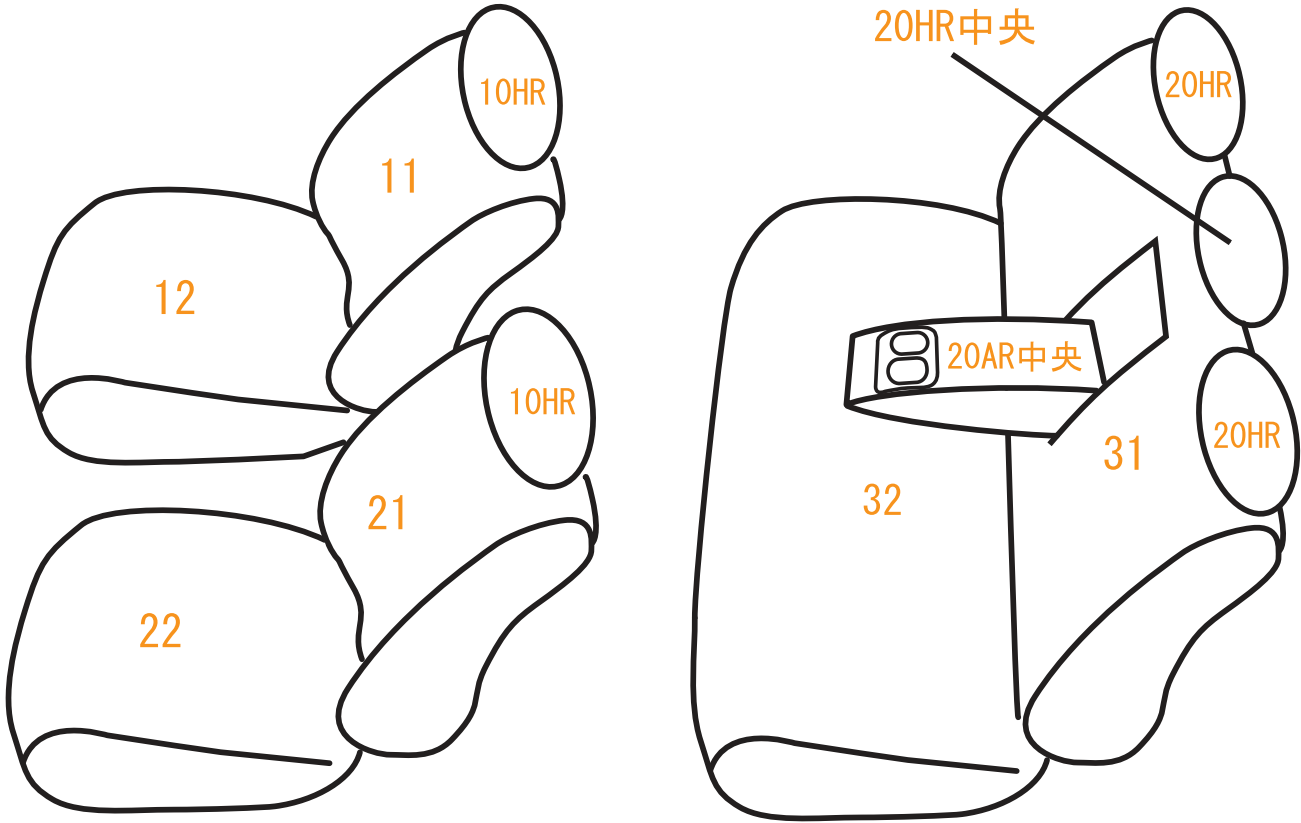
…> 05-18

シートカバーの装着方法

…> 19-20

アフターサービスと生地別メンテナンス方法

本製品シート形状とパーツの名称



取付必要工具



- ① ソケットレンチセット
- ② プラスドライバー
- ③ クラッツィオ 専用ヘラ (付属)

この車種では上記の工具を使用します

シートカバー装着前に必ずお読みください

- 本製品が届きましたらシートカバーを装着される前に内容物を確認の上、必ずお客様のお車に仮合わせ（シートに装着せずに）して、お客様のシートパターンに合うことをご確認ください。シートカバーの各部品がどの位置かが分かるように、番号の入ったタグが商品の裏側に付けられています。仮合わせの時点で製品に何らかの支障があった場合は、お買上げ頂いた販売店、または当社までご連絡ください。事前に連絡がなく装着された後での、製品の返品 交換等につきましてはお受け出来ません。またお客様の注文間違いによる製品の返品 交換等は、商品到着後1週間以内とさせていただきますので予めご了承ください。
- 本製品は梱包時にシワが入る場合があります。ある程度は正常に取付けをおこなうことで生地が伸びシワは解消できますが、まれに跡が残る場合がありますので予めご了承ください。
- 本製品は純正シートの機能（チャイルドシート固定穴やバックテーブル等）を損なわないように製造されていますので、背もたれや座面に穴加工されているタイプのシートカバーがあります。
- 万が一ご注文された商品と違う、不良品、配送中の破損等、ございましたらご連絡ください。速やかに商品を交換もしくは修理対応させていただきます。
※交換対応商品が在庫切れの場合は多少お時間を頂く事があります。
- 箱の多少の破損、商品の細かい傷、シワ等は不具合対象外とさせていただきます。また装着後の商品は仕様違い及び初期不良を除き、返品・交換等致しませんので装着前に必ず確認等してください。また、装着時に加工等された商品に関しましても返品・交換等は致しませんので予めご了承ください。

警告 サイドエアバッグについて

- 本製品は1列目背もたれの両横部分とSRSサイドエアバッグ開閉部分に、SRSサイドエアバッグ対応の縫製系を使用しています。（SRSサイドエアバッグの有無に関わらず全製品）その部分は他の部位に比べて縫製系が切れやすくなっています。装着時には過度の力がかからないようご注意ください。また、シートカバーを正しく取付けないと衝突時などにサイドエアバッグが正常に作動せず重大な傷害に及ぶか、最悪の場合死亡につながる恐れがあり危険です。
※サイドエアバッグの対応基準は、正式な安全基準がないため自社独自の対応規格となります。

本製品に関する注意事項

- 本革やジーンズ等の染料を使用している素材や、新聞紙等の印刷物を長時間接触させると、本製品に色移りや、本革側に粘着が生じることがあります。また衣類製品側にも色移りが生じる場合があります。
- 本製品を直射日光に長時間当てられると、表面のツヤ変化 変形 変色の原因となります。また、高温、多湿のところ放置されると硬化や収縮、カビが発生することがあります。
- 本製品は石油を原材料として使用しているため、臭いがきつく残る場合があります。装着されてから約1～2週間で臭いは緩和されますが、気になる場合は本製品を換気の良い所に1週間程保管してから装着してください。また本製品は塩化ビニールレザーを使用していますので、燃焼時には塩化水素が発生します。廃棄される場合は個人で焼却せずに必ず各自治体の処理方法に従ってください。

シートカバー装着時の注意事項

- 当社のシートカバーはフィッティングを重視して製造しています。カバー全体に均一に力をかけるようにして装着してください。またシートカバーを固定するパーツは強く引っ張り過ぎると抜けたり、切れる恐れがありますのでご注意ください。
- シートカバー(スエードタイプ・本革パンチングタイプ・ECTクラツィオ アルカンターラセクション)の背もたれ上部に加工されているヘッドレストの穴は生地が伸びにくいいため、無理に入れ込もうとすると破れる恐れがあります。
- 取付説明書の順番通りにシートカバーを装着して頂くと、作業がスムーズに進みますので、当社では順番通りの装着をお勧めしています。またシートカバーの装着は明るく、地面が平らな広いスペースで行ってください。装着時に長時間車内のライト類を点灯状態(扉を開放されたまま)にされますと、バッテリーがあがったり弱まる原因となります。
- フィッティング性を重視した当社のシートカバーを取付けた後、元に戻した際(シートカバーを取り外した際)にシート自体にシワが残る場合があります。予めご了承ください。
- 製品の改良等により、本取付説明書の記載内容と一部製品の仕様が異なる場合があります。その際はご迷惑をお掛けしますが当社までお問い合わせください。
- 当社のシートカバーは純正シートの機能を損なわないように製造していますが、シートカバーを装着することにより、シートにカバーの厚みが増す、カバー同士の摩擦が生じる等の原因で、シートの正常な動作を妨げる場合があります。予めご了承ください。
- 取り付け時(シート本体のパーツを取り外す場合等)及び、使用時におきた車輻への損傷、車輻の不具合、人体への怪我(シートカバー装着時に、シート本体の金属部分やプラスチック部分に接触する等して怪我をする恐れがあります)について、当社では一切責任を負えませんので、十分に安全に注意し、取り付けを行ってください。
またいかなる場合でも商品代金、送料を保証の上限とし、それ以外の保証はできませんので、予めご了承ください。購入に付随する、商品の交換取付け、取付け取り外し等の工賃、取付け等の不具合による工賃等の費用負担、交通費、遺失利益などの直接、間接の損害につきましても一切の責任を負わないものとします。

「快適カーライフ空間創造企業」



株式会社 イレブンインターナショナル

〒580-0016 大阪府松原市上田8丁目15番12号

TEL 072-330-8000

Step 1

…> 1 列目座面の装着方法



1 始めにシート背面のバックボードの下部分を外します。プラスチックのフックでシート裏に固定されているので、フックを外すと図のように外れます。



4 座面カバーの装着を始めます。カバーを裏返してシートのラインに合わせてみます。



2 バックボードを外します。1番で外した部分をめくり上げると、ネジ2本で固定されています。ドライバーを使用してネジを外します。



5 シートのラインからずれないように、カバーをシート全体にかぶせます。



3 ネジを2本とも外して、矢印方向にバックボードを引くと、シート背面のバックボードが外れます。バックボードは背もたれカバーを装着後、元に戻します。



6 背もたれと座面の隙間に生地を入れ込みます。背もたれの角度を調整して入れ込みやすい位置で行って下さい。



7 シート背面から生地を引き出します。この際、シート背面から出ている配線を交わして生地を引き出すようにして下さい。



10 シートの前側です。シートとプラスチック部の隙間にカバーに付いているベルトを入れ込み、シート裏から引き出します。



8 カバーの外側面です。シートとプラスチック部の隙間に生地を入れ込みます。



11 シートとプラスチック部の隙間にカバーの生地も入れ込みます。この際、シートは一番高い位置に調整して下さい。



9 シートの内側面です。カバーの内側面には生地をめくるとマジックテープが付いています。シートの内側面にはマジックテープが貼り付く生地が付いているので、そちらにカバーのマジックテープを貼り付けて固定します。



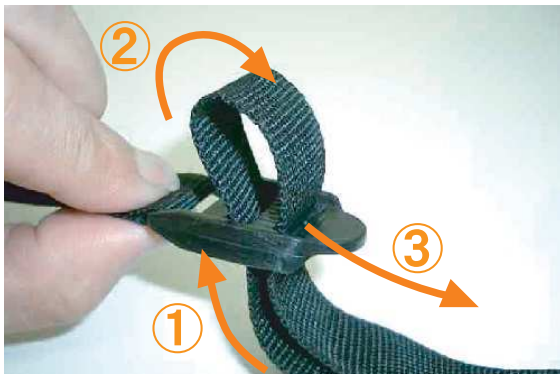
12 10番でシート裏から引き出した生地を、シート裏を通してシート背面へ回します。シートを一番高い位置に合わせた状態で、ベルトは図のシート裏のパーツの上を通すようにして下さい。



13 シート背面からベルトを引き出して、6ページの7番で引き出した生地についているバックルに通します。



16 シート裏の図です。S字フックはシート裏の金属部分に引っかけて固定します。



14 ベルトは①→②→③の手順で、まずバックル中央に通し、折り返してバックルの端に通します。通したベルトを引くとカバーの前後を引き絞り固定されます。ベルトは強く引きすぎると、縫製糸が切れてベルトが抜けてしまう恐れがありますのでご注意ください。



17 シート裏は図のようになります。



15 6ページの7番で引き出した生地の両端にゴムが付いています。ゴムに付属のS字フックを図のように取り付けます。



18 カバーのラインを整えて、1列目運転席側座面の完成です。助手席側も同様に取り付けます。

Step 2



1 列目背もたれの装着方法



- 1** カバーをシートのラインに合わせてかぶせます。



- 4** 背もたれと座面の隙間に生地を入れ込みます。



- 2** ヘッドレストの台座を取り出します。まず台座の片側のフチに生地をしっかりと入れ込みます。



- 5** 入れ込んだ生地をシート背面から引き出します。



- 3** 生地伸びを利用して台座を取り出します。
※綿がはみ出している場合は台座のフチに入れ込んで下さい。



- 6** 5番で引き出した生地が付いているマジックテープのベルトを、図の金属バーに巻き付けて折り返し固定します(4本)。



7 シート背面でカバーの両端から出ているヒモの片側で、図のように輪を作ります。



10 始めに外したバックボードを元に戻します。
※バックボードのフチから生地がはみ出している場合は、ヘラなどで生地を入れ込んで下さい。



8 作った輪にもう片側のヒモを通します。
通したヒモを引き絞って結び留めます。



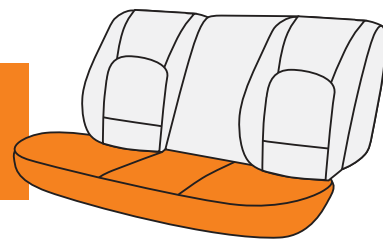
11 カバーのラインを整えて、1列目運転席側背もたれの完成です。助手席側も同様に取付けます。



9 シート背面は図のようになります。

Step 3

…→2列目座面の装着方法



1 2列目座面シートは車体から取り外してカバーの取り付けを行います。シートは図の矢印位置の裏で、フックで固定されています。シートを真上に持ち上げることでフックが外れます。かなり固いので体勢を整えてしっかりと力を入れて持ち上げて下さい。



2 シートの付け根部分にフックがあるので、付け根部分のシートを真下に押し下るとフックが外れ、シートを外せます。



3 シートを車外へ運び出します。作業は慎重に行ってください。シートは作業の出来るスペースに置きます。



4 カバーをかぶせます。始めにシート付け根部分にあるフックにカバーの加工穴を通します。



5 カバーを裏返してシートのラインに合わせてみます。



6 実際のシートのラインとカバーのラインで一部異なる点があります。図のシートの分割で緩やかなふくらみがある部分はカバーにはありません。予めご了承下さい。



7 カバーをシートのラインからずれないように、シート全体にかぶせます。



10 シートを表に向けてカバーのラインを整えて、2列目座面の完成です。
※シートは背もたれカバーを取り付けた後に元に戻します。

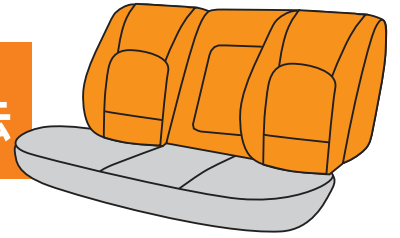


8 シートを裏返して、カバーの前後のベルトを固定します(5本)。



9 カバーの両端から出ているヒモを絞り込み結び留めます。

Step 4 …→2列目背もたれ・アームレストの装着方法



1 シートに付いているシートベルトが通るガイドを外します。ドライバーを使用してネジを外し、ガイドを外します(3箇所)。



4 3番のボルトは図の丸印で示している4箇所にあります。



2 ガイドをシートから外した図です。



5 シートの下に手を掛けて、上へ持ち上げるとシートが車体から外れます。



3 シート下に、シートを固定しているボルトがあります(4番参照)。ボルトをソケットレンチ等を使用して外します。



6 シートを車体から外した図です。カバーの取り付けはシートを車外へ運び出さずに取り付け出来ます。



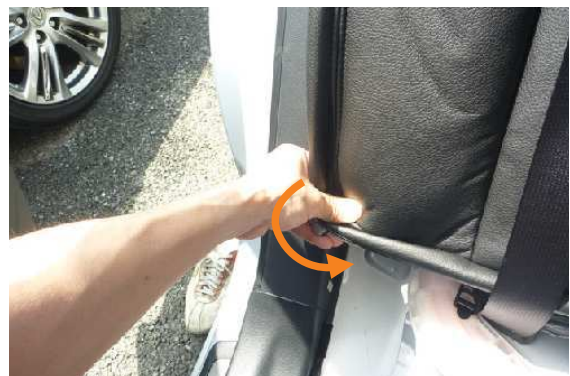
7 アームレストを外します。シート裏中央部分にナットで固定されているので、ソケットレンチ等を使用して外します(2箇所)。ナットを外してシート表面からアームレストを引くとアームレストが外れます。



10 シートのラインに合わせて、カバーをシート全体にかぶせます。



8 カバーをシートにかぶせます。中央のシートベルトの内側にカバーを通します。



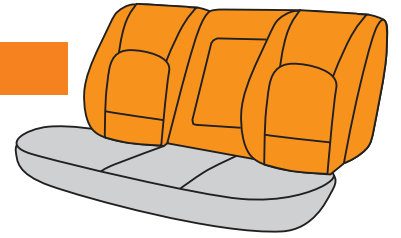
11 シート付け根の角に、カバーを巻き込むようにしてかぶせます。



9 シートの肩口にかバーを巻き込むようにしてかぶせます。



12 ヘッドレストの台座を全て取り出します(6箇所)。



13 シート下のボルトで固定されていたフックにカバーの加工穴を通します(4箇所)。



16 アームレストにカバーをかぶせます。カバーを半分程まで裏返して、アームレストのラインに合わせて、先端までしっかりとカバーをかぶせます



14 シート裏でベルトを上下で固定します(5本)。



17 アームレストの図の部分をめくり上げてカバーの中へ入れ込みます。



15 アームレスト収納部の□の位置でカバーをマジックテープで固定します。



18 カバーをアームレスト全体にかぶせて、マジックテープで固定します。



19 14ページの17番の部分がかかっていたネジにカバーの加工穴を同じように通します。



22 カバー取り付け時は、アームレス収納部分の生地は図のようにたるみます。これはアームレストをしっかり収納した状態でしばらく置いておくことで、生地に型が付き、よりシートに馴染む様に仕上がります。



20 ドリンクホルダーのフチにヘラなどを使用して生地を入れ込みます。



23 シートを元通りに全て固定します。カバー側面の生地をシートと車体のフチにしっかりと入れ込みます。



21 アームレストをシートに戻します。カバーのラインを整えて、アームレスト部分の完成です。



24 カバーのラインを整えて、2列目背もたれの完成です。

Step 5

…→1 列目ヘッドレスト の装着方法



- 1** カバーを半分程裏返して、ヘッドレストのラインに合わせて、ヘッドレストの先端までしっかりとカバーをかぶせます。カバーは平らなプラスチックが付いている方が前になります。
※図別車種



- 2** 左右均等に引き下げて、ヘッドレスト全体にカバーをかぶせます。



- 3** ヘッドレストをシートから外して、ヘッドレスト裏でプラフックで固定します。



- 4** プラフックの固定方法は、カギ状のフックに板状のプラスチックを生地と一緒に折り返して、挟み込み固定します。

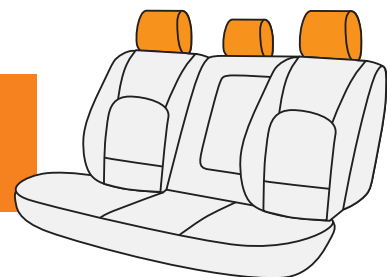


- 5** ヘッドレスト裏は図のように固定されます。



- 6** ヘッドレストをシートに戻します。カバーのラインを整えて、1 列目ヘッドレストの完成です。

Step 6 …→2列目ヘッドレストの装着方法



1 ヘッドレストのセンターから矢印方向へカバーをかぶせます。この際、先端部分までしっかりと生地が張る様にかぶせて下さい。



4 1列目同様にブラフックで固定します。2列目両端のヘッドレストは図のようになります。



2 ヘッドレスト後ろ側の角を指で潰しながらカバーをかぶせます。作業は慎重に行ってください。



5 2列目中央のヘッドレストは図のようになります。



3 ヘッドレスト全体にカバーをかぶせます。



6 ヘッドレストをシートに戻します。カバーのラインを整えて、2列目ヘッドレストの完成です。



完成図



∧ 1列目



∧ 2列目・アームレスト使用時



∧ 1列目背面



∧ 2列目



After Service

皆様の快適カーライフのために、安心できるアフターサービス

● 1年間保証・単品パーツ販売・生地の販売

- 1 保証期間であれば、故意でない通常使用における糸切れや生地の破れが生じた場合、無償修理させていただきます。

クラッツィオ キルティングタイプ・プロス クラッツィオ
プロスクラッツィオ タイプ2は対象外です。



- 2 シートカバーの補修及び単品パーツの販売をしています。

- 3 シートカバーと同色のソフトBioPVCレザーの販売をしています。

(巾135cm・メートル単位での販売となります)
クラッツィオ キルティングタイプは対象外です。



パーツ交換の際、お客様の製品の装着期間や生地の生産時期によって若干の色の違いが見られることがありますので予めご了承ください。

ご注文・お問合せは

株式会社 イレブンインターナショナル

〒580-0016 大阪府松原市上田8丁目15番12号

TEL 072-330-8000

…→ 生地別メンテナンス方法

クラッツィオシートカバーを永くお使い頂くための、生地別シートカバーのお手入れ方法

アルカンターラ・スエード

● ホコリや毛羽などの付着汚れ

エチケットブラシで軽くブラッシングして取り除いてください。

● 全体の汚れが気になる場合

40度程度のぬるま湯にしみこませ固く絞った布で全体を拭いてください。乾いたらエチケットブラシで毛並みを整えるようにブラッシングしてください。

このお手入れは月一回くらいの頻度で行うと効果的です。



本革パンチング・ECTの本革部分

普段は柔らかい布でやさしく拭き掃除をしてください。

または、市販されている本革クリーナーをご使用ください。

クリーナーは直接吹き付けるのではなく、やわらかい布などにつけてから(クリーナーの説明書に従ってください)、また使う前に必ず目立たない部分で試し拭きをしてください。

万が一変色したり風合いが変わってしまったりした場合、元には戻りません。

⚠️ ご注意

本革は非常にデリケートな素材です。熱や水に弱く、シミができたり変色してしまったりします。水やジュースなどをこぼした場合にはすぐにふき取り、お手入れを行ってください。長時間放置しておくと汚れやシミが取れなくなってしまいます。表面に積もったほこりは汚れの原因になります。掃除機でこまめに吸い取ってください。



PVCレザー

柔らかい布で乾拭きをしてください。

それでも汚れが取れない場合は水、もしくはぬるま湯で薄めた中性洗剤で拭き取り、水拭きをしてから乾いたウエス(布)で乾拭きしてください。



www.11i.co.jp

「快適カーライフ空間創造企業」



株式会社 イレブンインターナショナル

〒580-0016 大阪府松原市上田8丁目15番12号 TEL.072-330-8000 FAX.072-330-8816