



# トヨタ UCF3# セルシオ

## 専用シートカバー取付説明書

この度は弊社製品をお買い上げ頂きまして、誠に有難うございます。

- \* 説明書内にシートカバーの取付・取り扱い・返品等に関する注意事項等が記載されていますので、装着前に必ずお読み下さい。
- \* 本書中の掲載写真はサンプル品を使用しているため製品とデザインは異なります。

## シートカバー装着前に必ずお読みください

- 本製品が届きましたらシートカバーを装着される前に内容物を確認の上、必ずお客様のお車に仮合わせ（シートに装着せずに）して、お客様のシートパターンに合うことをご確認ください。シートカバーの各部品がどの位置かが分かるように、番号の入ったタグが商品の裏側に付けられています。仮合わせの時点で製品に何らかの支障があった場合は、お買上げ頂いた販売店、または当社までご連絡ください。事前に連絡がなく装着された後での、製品の返品・交換等につきましてはお受け出来ません。またお客様の注文間違いによる製品の返品・交換等は、商品到着後1週間以内とさせていただきますので予めご了承ください。
- 本製品は梱包時にシワが入る場合があります。ある程度は正常に取付けをおこなうことで生地が伸びシワは解消できますが、まれに跡が残る場合がありますので予めご了承ください。
- 本製品は純正シートの機能（チャイルドシート固定穴やバックテーブル等）を損なわないように製造されていますので、背もたれや座面に穴加工されているタイプのシートカバーがあります。
- 万が一ご注文された商品と違う、不良品、配送中の破損等、ございましたらご連絡ください。速やかに商品を交換もしくは修理対応させていただきます。  
※交換対応商品が在庫切れの場合は多少お時間を頂く事があります。
- 箱の多少の破損、商品の細かい傷、シワ等は不具合対象外とさせていただきます。また装着後の商品は仕様違い及び初期不良を除き、返品・交換等致しませんので装着前に必ず確認等してください。また、装着時に加工等された商品に関しましても返品・交換等は致しませんので予めご了承ください。

## 警告 サイドエアバッグについて

- 本製品は1列目背もたれの両横部分とSRSサイドエアバッグ開閉部分に、SRSサイドエアバッグ対応の縫製系を使用しています。（SRSサイドエアバッグの有無に関わらず全製品）その部分は他の部位に比べて縫製系が切れやすくなっています。装着時には過度の力がかからないようにご注意ください。また、シートカバーを正しく取付けないと衝突時などにサイドエアバッグが正常に作動せず重大な傷害に及び、最悪の場合死亡につながる恐れがあり危険です。  
※サイドエアバッグの対応基準は、正式な安全基準がないため自社独自の対応規格となります。

## 本製品に関する注意事項

- 本革やジーンズ等の染料を使用している素材や、新聞紙等の印刷物を長時間接触させると、本製品に色移りや、本革側に粘着が生じることがあります。また衣類製品側にも色移りが生じる場合があります。
- 本製品を直射日光に長時間当てられると、表面のツヤ変化・変形・変色の原因となります。また、高温、多湿のところ放置されると硬化や収縮、カビが発生することがあります。
- 本製品は石油を原材料として使用しているため、臭いがきつく残る場合があります。装着されてから約1～2週間で臭いは緩和されますが、気になる場合は本製品を換気の良い所に1週間程保管してから装着してください。また本製品は塩化ビニールレザーを使用していますので、燃焼時には塩化水素が発生します。廃棄される場合は個人で焼却せずに必ず各自治体の処理方法に従ってください。

## シートカバー装着時の注意事項

- 当社のシートカバーはフィッティングを重視して製造しています。カバー全体に均一に力をかけるようにして装着してください。またシートカバーを固定するパーツは強く引っ張り過ぎると抜けたり、切れる恐れがありますのでご注意ください。
- シートカバー(スエードタイプ・本革パンチングタイプ・ECTクラッツィオ・アルカンターラセレクト)の背もたれ上部に加工されているヘッドレストの穴は生地が伸びにくいいため、無理に入れ込もうとすると破れる恐れがあります。
- 取付説明書の順番通りにシートカバーを装着して頂くと、作業がスムーズに進みますので、当社では順番通りの装着をお勧めしています。またシートカバーの装着は明るく、地面が平らな広いスペースで行ってください。装着時に長時間車内のライト類を点灯状態(扉を開放されたまま)にされると、バッテリーがあがったり弱まる原因となります。
- フィッティング性を重視した当社のシートカバーを取付けた後、元に戻した際(シートカバーを取り外した際)にシート自体にシワが残る場合があります。予めご了承ください。
- 製品の改良等により、本取付説明書の記載内容と一部製品の仕様が異なる場合があります。その際はご迷惑をお掛けしますが当社までお問い合わせください。
- 当社のシートカバーは純正シートの機能を損なわないように製造していますが、シートカバーを装着することにより、シートにカバーの厚みが増す、カバー同士の摩擦が生じる等の原因で、シートの正常な動作を妨げる場合があります。予めご了承ください。
- 取り付け時(シート本体のパーツを取り外す場合等)及び、使用時におきた車輛への損傷、車輛の不具合、人体への怪我(シートカバー装着時に、シート本体の金属部分やプラスチック部分に接触する等して怪我をする恐れがあります)について、当社では一切責任を負えませんので、十分に安全に注意し、取付けを行ってください。  
またいかなる場合でも商品代金、送料を保証の上限とし、それ以外の保証はできませんので、予めご了承ください。購入に付随する、商品の交換取付け、取付け取り外し等の工賃、取付け等の不具合による工賃等の費用負担、交通費、遺失利益などの直接、間接の損害につきましても一切の責任を負わないものとします。

「快適カーライフ空間創造企業」



株式会社 イレブンインターナショナル

〒580-0016 大阪府松原市上田8丁目15番12号

**TEL 072-330-8000**

# シートカバー取付補助ビニール使用方法

背もたれ部分の取り付けの際、シート本体とシートカバーの摩擦によりスムーズに入らない場合があります。その場合、付属のビニールを下記の手順で使用していただくと取り付けが容易になります。

※ベーシックシリーズには取り付け補助ビニールは付属していません。



①背もたれカバーを取り付ける前に補助ビニールを被せます。補助ビニールは後で取り外すのでカッター等で両サイドに切込みを入れて取り外し易いようにしておきます。



④ヘッドレストの台座部分を穴から取り出します。生地のはりを利用して横からもぐりこますように取り出して下さい。無理に入れると破れる恐れがありますのでご注意下さい。



②背もたれのカバーをシートのラインに合わせながら被せます。肩口部分にたるみがなくなるまでしっかりと入れ込んで下さい。



⑤背もたれの曲線にたるみなくカバーを密着させながらマジックテープ部を背面と座面の間に入れ込みます。  
(車種により取付方法が異なります。)



③シートカバーをしっかり入れ込むことができたなら、ビニールを引っ張り取り外します。



⑥入れ込んだ部分を取り出しマジックテープで固定します。

# 助手席パワーシート車

※車種によっては、パワーシートのスイッチ部には加工が必要です



①カバーをきちんと取り付けました状態にします。パワーシートのスイッチ部を手で触りながら角部分から内側に7mmの位置に目印を付けます。



④最初に×印に切り込みを入れ、次に×印の端同士を結ぶように生地を切り落とし、四角形の穴にします。



②次に、目印を対角線で結ぶように×印を描きます。



⑤シート本体とスイッチのプラスチックとの隙間に、切り抜いたカバーを入れ込みます。



③シート本体やスイッチを傷つけないように、カバーをつまみながらハサミ等を使用して切り込みを入れます。



⑥助手席パワーシートのスイッチ部はこのようになります。

# 1 列目座面



①シートのラインに合わせてカバーをかぶせます。



④ラインを合わせたまま座面にカバーをかぶせていきます。



②背もたれと座面の隙間に生地を入れ込みます。



⑤座面外側の生地は、プラスチック部に入れ込みます。



③座面の下に図のような生地がついていますので、取り外して背もたれのバックポケットに引っ掛けます。



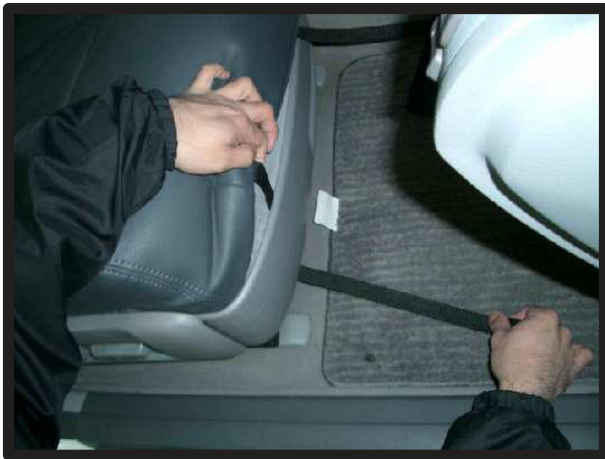
⑥②で入れ込んだ生地を後ろから引き出します。



⑦付属のS字フックを、カバー側面のゴムに引っ掛け、座面裏の適当な箇所引っ掛けます。



⑩ベルトとバックルの固定は、ベルトをバックルの真ん中の穴に通して、右端の穴に通して引っ張ります。



⑧座面前方のカバーとベルトは、図のようにプラスチック部の隙間に通します。



⑪⑥で引き出した生地バックルの部分と⑧で入れ込んだベルトを固定します。



⑨前面と側面のカバーを図のように伸ばしながら隙間に差し込んでいきます。  
※ヘラ等を使うと、綺麗に入れることができます。



⑫カバーの表面を整え、運転席座面の完成です。  
助手席側も同様に取り付けます。

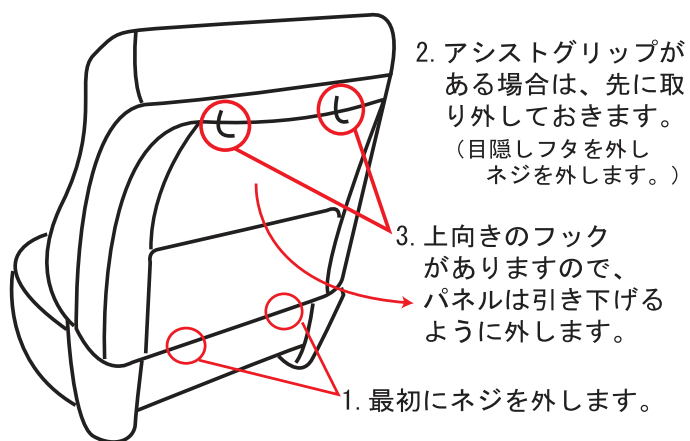
# 1 列目背もたれ



- ①カバーを取り付ける前に、背もたれ裏面の図の部分を取り外し、プラスチック部分をポケットに引っ掛けておきます。次にヘッドレストを外します。



- ④カバーを半分ほど裏返した状態でかぶせます。肩口をしっかり入れ込み左右均等に引き下げていきます。



- ②ヘッドレストが電動のタイプは、背面のパネルを取り外してから、ヘッドレストを固定しているクリップを抜いて取り外します。

- ③背もたれカバーをかぶせる前に、ヘッドレストを取り外した状態のままクリップを元に戻し、パネルを元通りに取り付けます。



- ⑤側面のしわを中央に寄せるようにしてカバーをシートになじませます。マジックテープの付いた生地を、背もたれと座面の隙間に入れ込み、裏側に引き出します。



- ⑥ヘッドレストの台座部分を穴から取り出します。生地伸びを利用して横からもぐり込ますように取り出します。



## 2列目座面



⑦⑤で引き出した生地を裏側でマジックテープ同士で固定します。背面の生地についているゴムに、付属のS字フックを取り付け、座面裏の金属部分に引っ掛け固定します。



⑧助手席の側面（内側）には、パワーシートのスイッチがあるので、カバーの加工穴をスイッチの隙間に入れ込みます。



⑨カバーの表面を整え、運転席背もたれの完成です。助手席側も同様に取り付けます。



①シートを車体から取り外します。座面前方を下から持ち上げて引き抜き、手前に引くと座面が外れます。



②シートのラインに合わせてカバーをかぶせます。



③シートを裏返して、前後のベルトを固定します。カバー両横にあるヒモ同士を結びます。

## 2列目背もたれとアームレスト



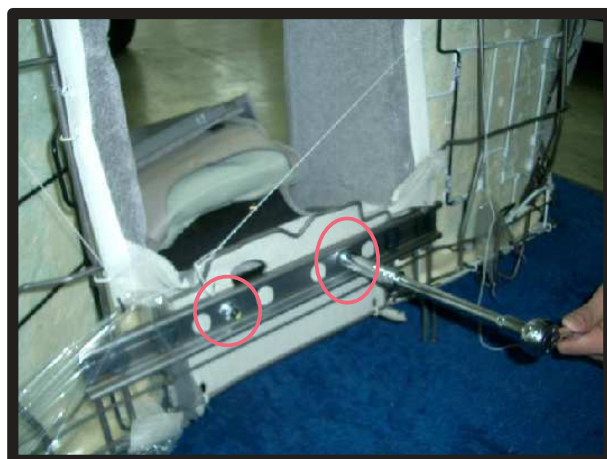
- ①背もたれを取り外します。  
○で囲んだところに、ナットがあります。図は座面を外したところ、背もたれ下部です。  
(12mmのソケットレンチが必要です)



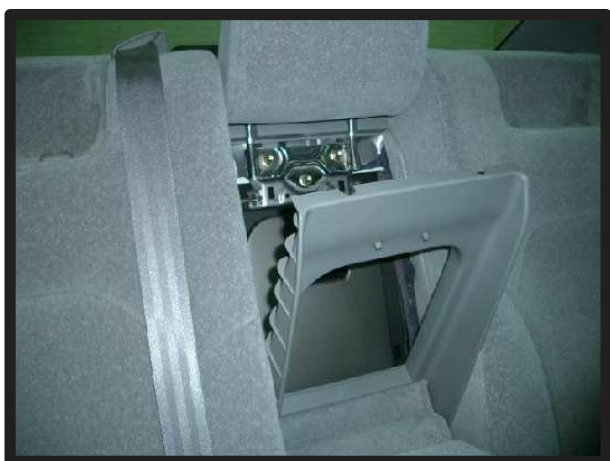
- ④□で囲んだナット（3箇所）を外します。次に、車体と背もたれを固定している○で囲んだナットを外し、背もたれを持ち上げるようにして外します。



- ②両横のヘッドレストを外したところにプラスチックのカバーがあるので外し、中にあるナットを外します。  
(12mmのソケットレンチが必要です)



- ⑤アームレストを外す為、背もたれを裏返し、中央下にあるナットを外します。  
(10mmのソケットレンチが必要です)



- ③中央にあるヘッドレストを外します。プラスチック部分に両側から手を入れ、手前に引くと図のように、プラスチック部が外れます。



- ⑥シートのラインに合わせ、カバーをかぶせていきます。



⑦ヘッドレストの台座部分を穴から取り出します。生地伸びを利用して横からもぐり込ますように取り出します。



⑩⑨を外した後にネジが2ヶ所あるので、これも外します。



⑧背もたれを裏返して、前後左右のベルトを固定します。



⑪カップホルダーの上、○の部分にもネジがあるので外します。



⑨アームレストにカバーを取り付けます。○部分にナットがあるので外します。



⑫カップホルダーを外し、カバーをかぶせます。

## 2列目背もたれとアームレスト続き



- ⑬カバーを全体にかぶせ、アームレストの内側にはみ出している部分を折り曲げます。  
(両面テープ等で固定した方が作業がしやすくなります。)



- ⑭中央フタの部分を開けます。フタはネジではなく、爪で中に引っ掛かっていますので、慎重に開けて下さい。



- ⑮取り外したカップホルダーを元に戻します。



- ⑯○で囲んだ部分のネジを取り外します。



- ⑰アームレストのフタの部分、○で囲んだ角のネジを外します。



- ⑱○で囲んだパーツを取り外した後、ボックス部分と同じ要領でカバーをかぶせ、それぞれのパーツを元に戻します。ボックス部分に取り付けて2列目アームレストの完成です。

## 2列目中央ヘッドレスト



①カバーをなじませながら、ヘッドレストにかぶせていき、マジックテープで固定します。



④背もたれ、座面、ヘッドレストの順に車体に取り付け、2列目の完成です。



②ヘッドレストの側面部分にあるボタン周りがあるカバーは、プラスチックの隙間に入れ込んでいきます。



③カバーの表面を整え、2列目中央ヘッドレストの完成です。

# ヘッドレスト



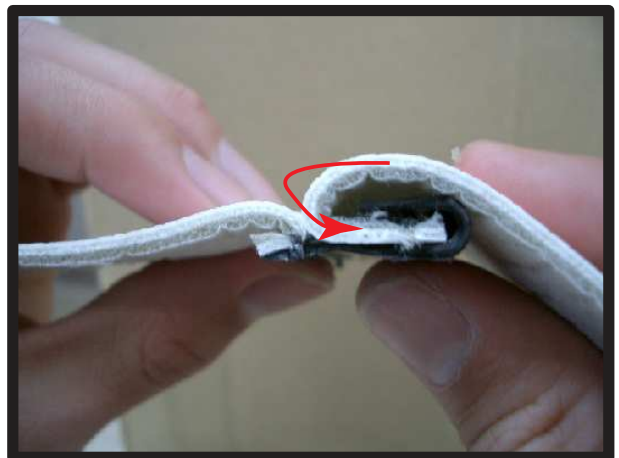
①ヘッドレストの片側からカバーをかぶせていきます。



④裏面をプラスチックのフック同士を取り付けていきます。



②ヘッドレスト本体を押しつぶしながらカバーを入れ込んでいきます。縫い目の部分に力がかかりすぎるとカバーが破れる恐れがありますので、作業は慎重に行ってください。



⑤平らなフックの方を生地を内側に巻き込む形で、カギ状のフックへと入れ込んでいきます。



③ヘッドレスト全体にカバーをかぶせて位置を調整します。カバーをヘッドレストになじませるようにしてラインを合わせていきます。



⑥カバーの表面を整え、ヘッドレストの完成です。

# コンソールボックス

# 完成図



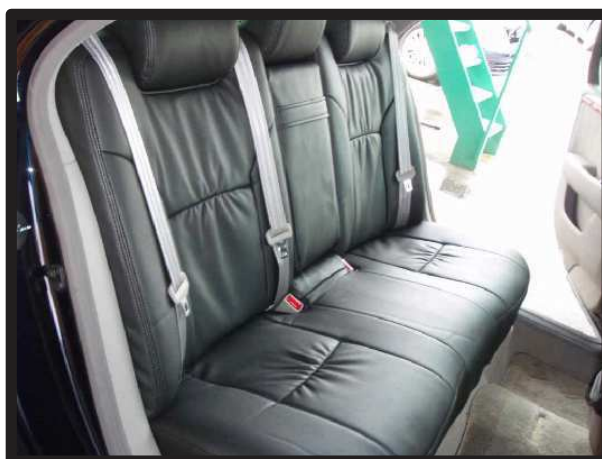
①フタのラインに合わせて、カバーをかぶせます。



1 列目



②両脇のマジックテープでカバーを固定します。



2 列目



③カバーの表面整え、コンソールボックスの完成です。



2 列目アームレスト



## After Service

皆様の快適カーライフのために、安心できるアフターサービス

### ● 1年間保証・単品パーツ販売・生地の販売

- 1 保証期間であれば、故意でない通常使用における糸切れや生地の破れが生じた場合、無償修理させていただきます。

クラッツィオ キルティングタイプ・プロス クラッツィオ  
プロスクラッツィオ タイプ2は対象外です。



- 2 シートカバーの補修及び単品パーツの販売をしています。

- 3 シートカバーと同色のソフトBioPVCレザーの販売をしています。

(巾135cm・メートル単位での販売となります)  
クラッツィオ キルティングタイプは対象外です。



パーツ交換の際、お客様の製品の装着期間や生地の生産時期によって若干の色の違いが見られることがありますので予めご了承ください。

ご注文・お問合せは

株式会社 イレブンインターナショナル

〒580-0016 大阪府松原市上田8丁目15番12号

**TEL 072-330-8000**



## …→ 生地別メンテナンス方法

### クラッツィオシートカバーを永くお使い頂くための、生地別シートカバーのお手入れ方法

#### アルカンターラ・スエード

##### ● ホコリや毛羽などの付着汚れ

エチケットブラシで軽くブラッシングして取り除いてください。

##### ● 全体の汚れが気になる場合

40度程度のぬるま湯にしみこませ固く絞った布で全体を拭いてください。乾いたらエチケットブラシで毛並みを整えるようにブラッシングしてください。

このお手入れは月一回くらいの頻度で行うと効果的です。



#### 本革パンチング・ECTの本革部分

普段は柔らかい布でやさしく拭き掃除をしてください。  
または、市販されている本革クリーナーをご使用ください。  
クリーナーは直接吹き付けるのではなく、やわらかい布などにつけてから(クリーナーの説明書に従ってください)、また使う前に必ず目立たない部分で試し拭きをしてください。  
万が一変色したり風合いが変わってしまったりした場合、元には戻りません。

##### ⚠️ ご注意

本革は非常にデリケートな素材です。熱や水に弱く、シミができたり変色してしまったりします。水やジュースなどをこぼした場合にはすぐにふき取り、お手入れを行ってください。長時間放置しておくと汚れやシミが取れなくなってしまいます。表面に積もったほこりは汚れの原因になります。掃除機でこまめに吸い取ってください。



#### PVCLレザー

柔らかい布で乾拭きをしてください。  
それでも汚れが取れない場合は水、もしくはぬるま湯で薄めた中性洗剤で拭き取り、水拭きをしてから乾いたウエス(布)で乾拭きしてください。



# Elazzio

## SEAT COVER

クラッツィオ商品について詳しくは、ホームページをご覧ください。

[www.11i.co.jp](http://www.11i.co.jp)



「快適カーライフ空間創造企業」

**ELEVEN**  
INTERNATIONAL

株式会社 イレブンインターナショナル

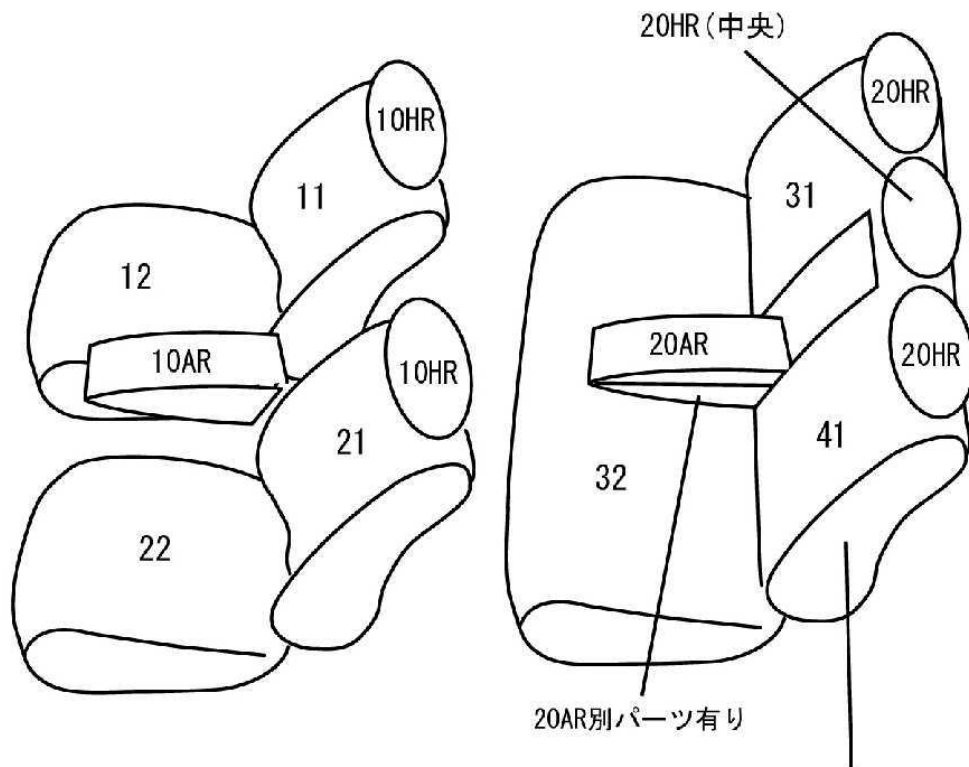
〒580-0016 大阪府松原市上田8丁目15番12号

**TEL 072-330-8000**

FAX.072-330-8816

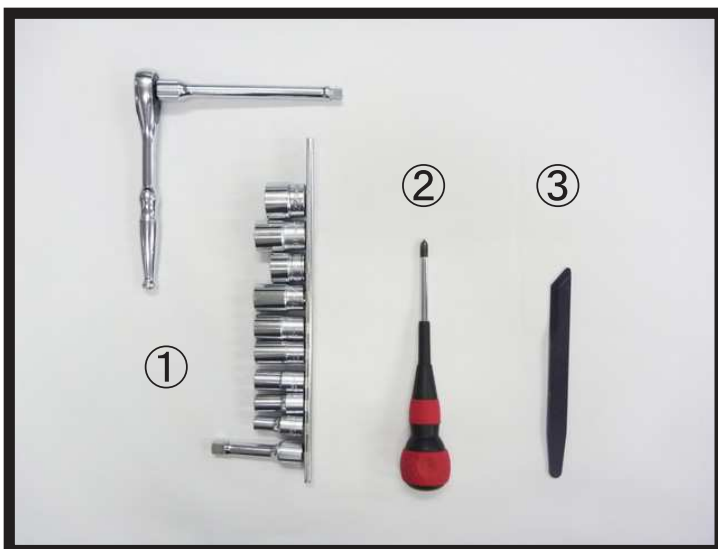


# 本製品シート形状とパーツの名称



※背もたれのカバーは、それぞれ左右1枚ずつに分かれています。本体は一体型です。

## 取付必要工具



### 工具名

- ① ソケットレンチセット
- ② +ドライバー
- ③ ヘラ (付属)

ver. 2



株式会社 イレブンインターナショナル

〒580-0016 大阪府松原市上田8丁目15番12号 TEL 072-330-8000 / FAX 072-330-8816

この度は当社商品を御購入いただき誠に有難うございます。

取付の際は本書をよくお読みの上、十分な注意を払って慎重に取り付けましょう。