

Elazzio

SEAT COVER



TOYOTA

21 CROWN

専用シートカバー取付説明書

Glazzio

SEAT COVER

このたびは「Glazzio シートカバー」をお買い上げいただき、
誠にありがとうございます。

本説明書にはシートカバーの取付け方法・取り扱い・返品などに関する
注意事項が記載されておりますので、装着前に必ずお読みください。

※ 本説明書中の掲載写真はサンプル品を使用しているため実際の製品やデザインと異なります。

INDEX

…> 03-04

シートカバー装着前の注意事項

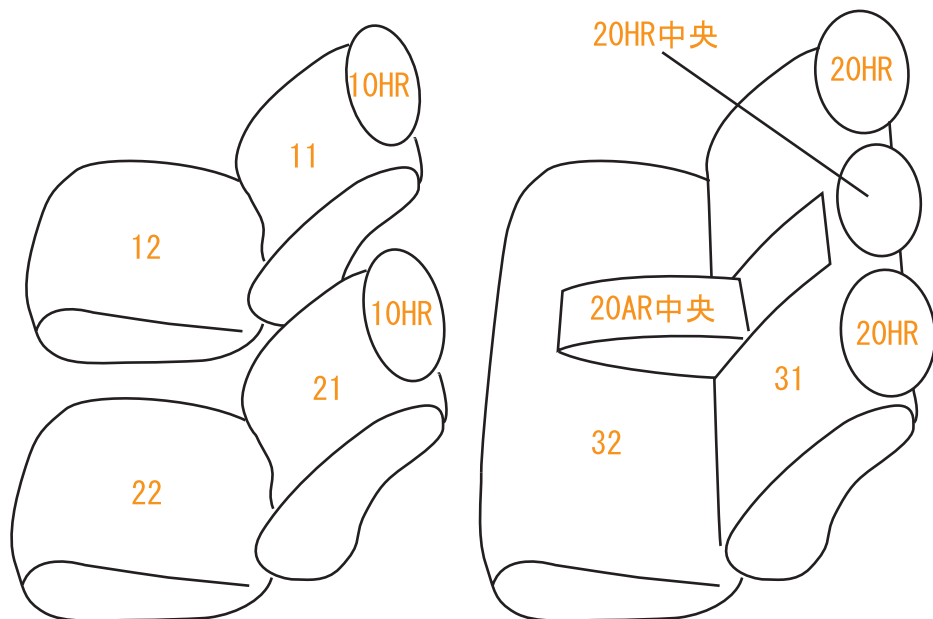
…> 05-18

シートカバーの装着方法

…> 19-20

アフターサービスと生地別メンテナンス方法

本製品シート形状とパーツの名称



取付必要工具



- ① ソケットレンチセット
- ② プラスドライバー
- ③ クラッツィオ 専用ヘラ (付属)

この車種では上記の工具を使用します

シートカバー装着前に必ずお読みください

- 本製品が届きましたらシートカバーを装着される前に内容物を確認の上、必ずお客様のお車に仮合わせ（シートに装着せず）にして、お客様のシートパターンに合うことをご確認ください。シートカバーの各部品がどの位置かが分かるように、番号の入ったタグが商品の裏側に付けられています。仮合わせの時点で製品に何らかの支障があった場合は、お買上げ頂いた販売店、または当社までご連絡ください。事前に連絡がなく装着された後での、製品の返品 交換等につきましてはお受け出来ません。またお客様の注文間違いによる製品の返品 交換等は、商品到着後1週間以内とさせて頂きますので予めご了承ください。
- 本製品は梱包時にシワが入る場合があります。ある程度は正常に取付けをおこなうことで生地が伸びシワは解消できますが、まれに跡が残る場合がありますので予めご了承ください。
- 本製品は純正シートの機能（チャイルドシート固定穴やバックテーブル等）を損なわないように製造されていますので、背もたれや座面に穴加工されているタイプのシートカバーがあります。
- 万が一ご注文された商品と違う、不良品、配送中の破損等、ございましたらご連絡ください。速やかに商品を交換もしくは修理対応させて頂きます。
※交換対応商品が在庫切れの場合は多少お時間を頂く事があります。
- 箱の多少の破損、商品の細かい傷、シワ等は不具合対象外とさせて頂きます。また装着後の商品は仕様違い及び初期不良を除き、返品・交換等致しませんので装着前に必ず確認等してください。また、装着時に加工等された商品に関しましても返品・交換等は致しませんので予めご了承ください。

警告 サイドエアバッグについて

- 本製品は1列目背もたれの両横部分とSRSサイドエアバッグ開閉部分に、SRSサイドエアバッグ対応用の縫製系を使用しています。（SRSサイドエアバッグの有無に関わらず全製品）その部分は他の部位に比べて縫製系が切れやすくなっています。装着時には過度の力がかからないようにご注意ください。また、シートカバーを正しく取付けないと衝突時などにサイドエアバッグが正常に作動せず重大な傷害に及ぶか、最悪の場合死亡につながる恐れがあり危険です。
※サイドエアバッグの対応基準は、正式な安全基準がないため自社独自の対応規格となります。

本製品に関しての注意事項

- 本革やジーンズ等の染料を使用している素材や、新聞紙等の印刷物を長時間接触させると、本製品に色移りや、本革側に粘着が生じることがあります。また衣類製品側にも色移りが生じる場合があります。
- 本製品を直射日光に長時間当てられると、表面のツヤ変化 変形 変色の原因となります。また、高温、多湿のところに放置されると硬化や収縮、カビが発生することがあります。
- 本製品は石油を原材料として使用しているため、臭いがきつく残る場合があります。装着されてから約1～2週間で臭いは緩和されますが、気になる場合は本製品を換気の良い所に1週間程保管されてから装着してください。また本製品は塩化ビニールレザーを使用していますので、燃焼時には塩化水素が発生します。廃棄される場合は個人で焼却せずに必ず各自自治体の処理方法に従ってください。

シートカバー装着時の注意事項

- 当社のシートカバーはフィッティングを重視して製造しています。カバー全体に均一に力がかかるようにして装着してください。またシートカバーを固定するパーツは強く引っ張り過ぎると抜けたり、切れる恐れがありますのでご注意ください。
- シートカバー(スエードタイプ・本革バンチングタイプ・ECTクラツィオ アルカンターラセクション)の背もたれ上部に加工されているヘッドレストの穴は生地が伸びにくいいため、無理に入れ込もうとすると破れる恐れがあります。
- 取付説明書の順番通りにシートカバーを装着して頂くと、作業がスムーズに進みますので、当社では順番通りの装着をお勧めしています。またシートカバーの装着は明るく、地面が平らな広いスペースで行ってください。装着時に長時間車内のライト類を点灯状態(扉を開放されたまま)にされると、バッテリーがあがったり弱まる原因となります。
- フィッティング性を重視した当社のシートカバーを取付けた後、元に戻した際(シートカバーを取り外した際)にシート自体にシワが残る場合があります。予めご了承ください。
- 製品の改良等により、本取付説明書の記載内容と一部製品の仕様が異なる場合があります。その際はご迷惑をお掛けしますが当社までお問い合わせください。
- 当社のシートカバーは純正シートの機能を損なわないように製造していますが、シートカバーを装着することにより、シートにカバーの厚みが増す、カバー同士の摩擦が生じる等の原因で、シートの正常な動作を妨げる場合があります。予めご了承ください。
- 取り付け時(シート本体のパーツを取り外す場合等)及び、使用時におきた車輛への損傷、車輛の不具合、人体への怪我(シートカバー装着時に、シート本体の金属部分やプラスチック部分に接触する等して怪我をする恐れがあります)について、当社では一切責任を負えませんので、十分に安全に注意し、取付けを行ってください。またいかなる場合でも商品代金、送料を保証の上限とし、それ以外の保証はできませんので、予めご了承ください。購入に付随する、商品の交換取付け、取付け取り外し等の工賃、取付け等の不具合による工賃等の費用負担、交通費、遺失利益などの直接、間接の損害につきましては一切の責任を負わないものとします。

「快適カーライフ空間創造企業」



株式会社 イレブンインターナショナル

〒580-0016 大阪府松原市上田8丁目15番12号

TEL 072-330-8000

Step 1

…> 1 列目座面の装着方法

パワーシートで説明しています。手動シートも一部形状は異なりますが、同様に取り付けて下さい。



- 1 始めに、シート背面から座面裏側を覆っている生地を外します。生地はゴムでシート裏に固定されています。



- 4 カバー内側面の生地には、マジックテープが付いています。



- 2 カバーをシートのラインに合わせてかぶせます。



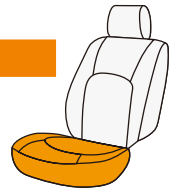
- 5 シートの内側面に付いているシートとコンソールの隙間を隠す生地の上から、カバーをマジックテープでシートに直接固定します。



- 3 背もたれと座面の隙間に生地を入れ込みます。背もたれの角度を調整して入れ込みやすい位置で行なって下さい。



- 6 カバー外側面の生地を、シートとプラスチックパーツの隙間に入れ込みます。



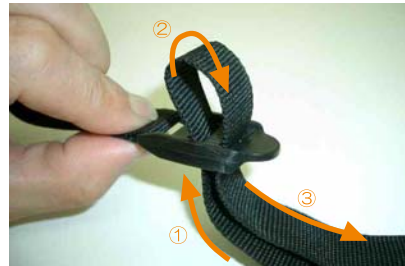
- 7 カバー前部に付いているベルトを、シートとプラスチックパーツの隙間を通します。
※手動シートは前部にプラスチックパーツはありません。



- 10 9番で引き出した生地が付いているバックルに、8番で引き出したベルトを通し固定します。



- 8 図はシート後方から見たシート底面です。
7番で通したベルトを、シート底面を通し後ろ側へ引き出します。この際、図の金属部の上にベルトを通すようにして下さい。



- 11 ベルトの固定方法は、図のように①～③の順番にベルトをバックルに通し、引く事でベルトの前後が締まり固定されます。強く引き過ぎるとベルトが切れる恐れがありますので、ご注意ください。



- 9 5ページ3番で入れ込んだ生地を後ろ側から引き出します。この際、図のように配線をかかわすようにして下さい。
※助手席側には左右に配線がありますので同様にかわし、生地が付いているゴムはシート底面に直接引っ掛け固定します。



- 12 カバーのラインを整え、1列目運転席座面の完成です。
助手席側も同様に取り付けます。

パワーシートで説明しています。手動シートも一部形状は異なりますが、同様に取り付けて下さい。

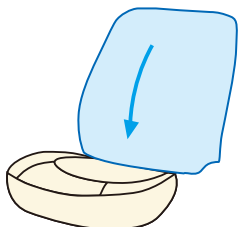
Point

付属のシートカバー 取付補助ビニールの使用方法

背もたれ部分のシートカバーを装着する際、付属のビニールを使用するとシート本体とシートカバーの摩擦を軽減しスムーズに作業ができます。

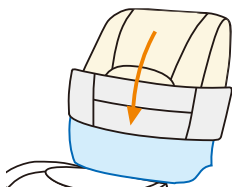
※ベークシリーズには取付補助ビニールは付属していません

①



背もたれ部分のシートカバーを装着する前に、付属のビニールを被せます。この際、後で補助ビニールを引っ張り出しやすいように、カッターで両サイドに切り込みを入れておきます。

②



背もたれのシートカバーをシートラインに合わせてながら被せます。

③



シートカバーをしっかりと被せることが出来たら、ビニールを引っ張り取り外します。



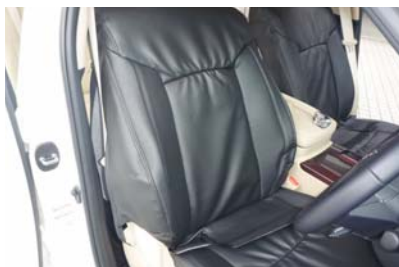
- 1 始めに、シート背面のバックグリップを取り外します。図の隙間にへら等を差し込むとカバーが外れます。
※バックグリップが装備されていない車は1番から3番の作業は必要ありません。



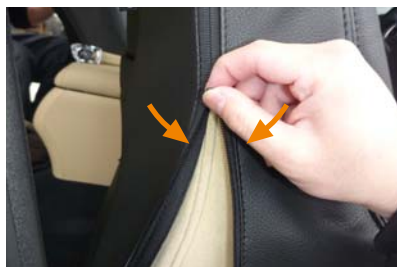
- 2 カバーを外すと、中にボルトがありますので、ソケットレンチを使用してボルトを外します。



- 3 左右のボルトを外すと、図のようにバックグリップが取り外せます。
※バックグリップは、外した向きを間違えないよう、保管して下さい。



- 4 カバー両側面のファスナーを開いた状態でシートのラインに合わせかぶせます。



- 7 カバー両側面のファスナーを、生地同士を内に寄せながら閉じていきます。この際、5ページ1番で外した生地をめくり上げてカバー内側に入れ込みます。



- 5 カバーの加工穴から、ヘッドレストの台座部を取り出します。生地伸びを利用して横から潜り込ませるように取り出します。



- 8 閉じたファスナーの先は、図のようにカバーの内側へ入れ込むようにします。



- 6 ヘッドレストの台座部は、このようになります。はみ出した綿は、ヘラ等で台座部のフチに入れ込むようにすると綺麗に仕上がります。



- 9 背もたれと座面の隙間に生地を入れ込みます。



- 10 8ページ9番で入れ込んだ生地を後ろ側から引き出します。この際、図のように配線をかかわすようにして下さい。



- 13 カバー背面に付いているゴムに、付属のS字フックを取り付け、シート底面に引っ掛け固定します。



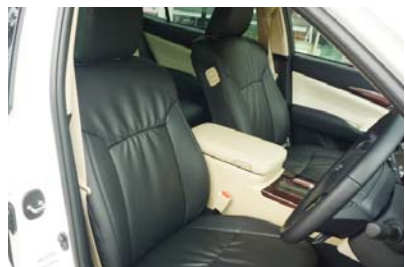
- 11 図の①～③の順に側面の生地をシートに馴染ませ、ラインを整えます。



- 14 7ページ3番で取り外したバックグリップを元に戻します。



- 12 10番で引き出した生地をカバー背面の生地とマジックテープで固定します。



- 15 カバーのラインを整えて、1列目運転席背もたれの完成です。助手席側も同様に取り付けます。
※助手席背もたれ内側面のスイッチ部を取り出すには、カバーに穴開け加工が必要です（パワーシート車のみ）。



※助手席背もたれスイッチ部加工方法（パワーシート車のみ）



- 16 助手席背もたれ内側面には、パワーシート操作用のスイッチがあります。スイッチはカバーで覆われていても使用出来ますが、カバーに穴開け加工する事でスイッチ部を取り出す事が出来ます。



- 19 スイッチ部を取り出すと、このようになります。



- 17 運転席側と同様にカバーを取り付けます。カバーの上からスイッチ部の位置を探り、図のようにカバーに穴開け加工します。
※カバー加工の際は、スイッチ部よりも小さい穴を開けるようにし、ステッチ部を切らないよう注意して下さい。



- 18 加工した穴からヘラ等を使用し、スイッチ部を取り出します。

Step 3

…> 2列目座面の装着方法

※シートを車体から取り外す必要があります



- 1** 2列目座面はシートを車体から取り外して作業を行います。シートは、図の○位置にツメで固定されています。(左右2ヶ所) ツメはシートを真上に引き上げる事で外せます。



- 2** 左右のツメを外し、シートを手前に引くようにすると、シートが取り外せます。



- 3** 取り外したシートを、車外の広いスペースに移動します。



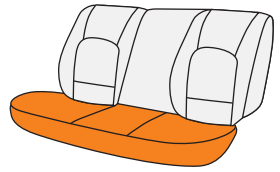
- 4** シートにカバーをかぶせます。まず、カバー後方の加工穴から図の金属部を取り出します。



- 5** シートのラインに合わせ、カバーをかぶせます。



- 6** シートを裏返し、カバー前後のベルトを固定します。



7 カバー左右に付いているヒモの一方で、図のような輪を作ります。



10 運転席側のシートベルトバックル収納部のラインに合わせ、カバーを整えます。



8 7番で作った輪に、もう一方のヒモを通し引き絞り結び留めます。



11 助手席側と中央席のシートベルトバックル収納部のラインに合わせ、カバーを整えます。



9 正しく固定すると、このようになります。



12 カバー全体のラインを整え、2列目座面の完成です。
背もたれカバー装着後に、シートを元に戻して下さい。

Step 4

…→ 2列目背もたれ・アームレストの装着方法



- 1** 始めに、中央席用のシートベルトの台座をプラスドライバーを使用し取り外します。



- 4** 3番でシートベルトの台座をかわした後にカバーのファスナーを閉じます。



- 2** カバーをシートにかぶせます。中央のシートベルトの内側にカバーを通します。



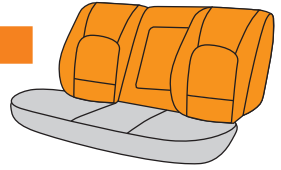
- 5** 1列目と同様にカバーの加工穴からヘッドレストの台座を取り出します。
1番で取り外した中央席用のシートベルトの台座も元に戻します。



- 3** カバーの肩口に付いているファスナーを外し、シート肩口のシートベルトの台座をかわすようにします。



- 6** 4番でシートベルトの台座をかわした生地を、台座の隙間に入れ込みます。



7 シートベルト台座部は、このようになり
ます。



10 シート内側面下部に生地を引っ掛けるよ
うに固定します。



8 シート外側面と車体の隙間に生地を入れ込
みます。



11 シート下部のツメ状の金属部（座面取付け
時に引っ掛ける、座面のツメが固定される
場所）の横にある棒状の金属部に、カバ
ーに付いているマジックテープベルトを巻き
付け、固定します。



9 シート上側と車体の隙間に生地を入れ込み
ます。



12 アームレストのカップホルダーを取り外し
ます。カップホルダーのフタを開け、底に
敷いた生地をめくると、ネジがありますの
でプラスドライバーで外します。



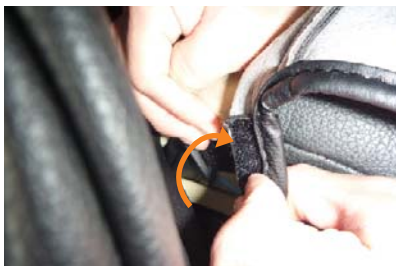
- 13** ネジを外すとカップホルダーが外せ、このようになります。



- 16** アームレスト下側の生地を背もたれ内側方向へ入れ込みます。



- 14** カバーを半分程裏返した状態で、アームレストのラインに合わせかぶせます。先端までしっかり入れ込んで下さい。



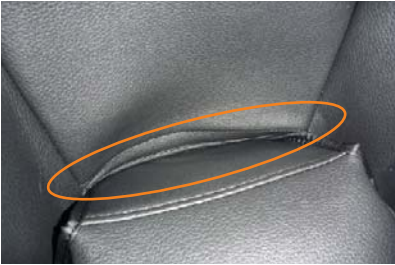
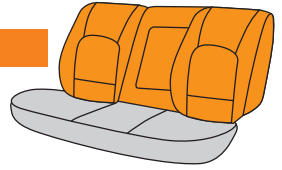
- 17** 入れ込んだ生地の内側に付いているマジックテープをカバー側面の生地と固定します。



- 15** シートのラインに合わせ、カバーを引き下げます。



- 18** カバーのアームレスト付け根側の生地が付いているマジックテープは、背もたれカバーに付いているマジックテープと固定します。



- 19** アームレストカバーと背もたれカバーを固定すると、このようになります。



- 20** カバーのラインを整え、アームレストの完成です。



- 21** カバー全体のラインを整え、2列目背もたれの完成です。
この状態で、2列目座面を元に戻して下さい。

Step 5

…→ ヘッドレストの装着方法



- 1** カバーを半分程裏返して、ヘッドレストのラインに合わせて、ヘッドレストの先端までしっかりとカバーをかぶせます。カバーは平らなプラスチックが付いている方が前になります。



- 2** 左右均等に引き下げて、ヘッドレスト全体にカバーをかぶせます。



- 3** ヘッドレストをシートから外して、ヘッドレスト裏でブラックで固定します。



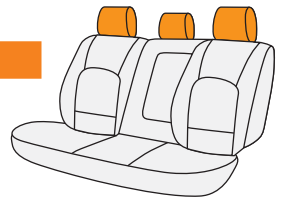
- 4** ブラックの固定方法は、カギ状のフックに板状のプラスチックを生地と一緒に折り返して、挟み込み固定します。



- 5** ヘッドレスト裏は、このように固定されます。



- 6** ヘッドレストをシートに戻します。カバーのラインを整えて、1列目ヘッドレストの完成です。



7 2列目ヘッドレストは、台座から取り外した状態でカバーをかぶせます。この際、図のように前側から後ろ側へかぶせるようにして下さい。



10 2列目中央席ヘッドレストも同様に、台座から取り外し、前側から後ろ側へカバーをかぶせます。



8 ヘッドレスト本体を押しつぶすようにしながら、カバーを全体にかぶせます。
※カバーの矢印位置に力が掛かり過ぎると生地が破れる恐れがありますので、ご注意下さい。



11 ヘッドレスト本体を押しつぶすようにしながら、カバーを全体にかぶせます。
※カバーの矢印位置に力が掛かり過ぎると生地が破れる恐れがありますので、ご注意下さい。



9 1列目と同様に、ヘッドレスト裏でブラックで固定します。



12 ヘッドレストをシートに戻します。カバーのラインを整えて、2列目ヘッドレストの完成です。



After Service

皆様の快適カーライフのために、安心できるアフターサービス

● 1年間保証・単品パーツ販売・生地の販売

- 1 保証期間であれば、故意でない通常使用における糸切れや生地の破れが生じた場合、無償修理させていただきます。

クラッツィオ キルティングタイプ・プロス クラッツィオ
プロスクラッツィオ タイプ2は対象外です。



- 2 シートカバーの補修及び単品パーツの販売をしています。

- 3 シートカバーと同色のソフトBioPVCレザーの販売をしています。

(巾135cm・メーター単位での販売となります)
クラッツィオ キルティングタイプは対象外です。



パーツ交換の際、お客様の製品の装着期間や生地の生産時期によって若干の色の違いが見られることがありますので予めご了承ください。

ご注文・お問合せは

株式会社 イレブンインターナショナル

〒580-0016 大阪府松原市上田8丁目15番12号

TEL 072-330-8000

…> 生地別メンテナンス方法

クラッツィオシートカバーを永くお使い頂くための、生地別シートカバーのお手入れ方法

アルカンターラ・スエード

● ホコリや毛羽などの付着汚れ

エチケットブラシで軽くブラッシングして取り除いてください。

● 全体の汚れが気になる場合

40度程度のぬるま湯にしみこませ固く絞った布で全体を拭いてください。乾いたらエチケットブラシで毛並みを整えるようにブラッシングしてください。

このお手入れは月一回くらいの頻度で行うと効果的です。



本革パンチング・ECTの本革部分

普段は柔らかい布でやさしく拭き掃除をしてください。

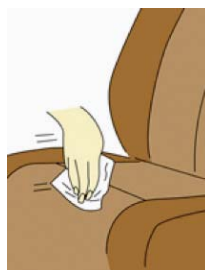
または、市販されている本革クリーナーをご使用ください。

クリーナーは直接吹き付けるのではなく、やわらかい布などにつけてから(クリーナーの説明書に従ってください)、また使う前に必ず目立たない部分で試し拭きをしてください。

万が一変色したり風合いが変わってしまった場合、元には戻りません。

⚠️ ご注意

本革は非常にデリケートな素材です。熱や水に弱く、シミができたり変色してしまったりします。水やジュースなどをこぼした場合にはすぐにふき取り、お手入れを行ってください。長時間放置しておくと汚れやシミが取れなくなってしまいます。表面に積もったほこりは汚れの原因になります。掃除機でこまめに吸い取ってください。



PVCLレザー

柔らかい布で乾拭きをしてください。

それでも汚れが取れない場合は水、もしくはぬるま湯で薄めた中性洗剤で拭き取り、水拭きをしてから乾いたウエス(布)で乾拭きしてください。



www.11i.co.jp

「快適カーライフ空間創造企業」



株式会社 イレブンインターナショナル

〒580-0016 大阪府松原市上田8丁目15番12号 TEL.072-330-8000 FAX.072-330-8816